

Bacs sur mesure en polypropylène (PP)

Bacs sur mesure en polypropylène (PP), toutes dimensions et formes, toutes options possibles (piétement, bonde de fond, surverse...). Accessoires sur demande. Egalement disponible : construction de bacs sur mesure en panneau alvéolé polypropylène copolymère (PPCO).

Custom-design polypropylene (PP) tanks

Polypropylene (PP) custom-designed tanks, all shapes and dimensions, all options (feet, support frame, bottom sump, overflow...). Accessories on request. Also available : construction of custom-designed tanks with cross-ribbed sandwich panel, made of polypropylene copolymer (PPCO).

Tanques a medida de polipropileno (PP)

Tanques de polipropileno (PP), todas dimensiones y formas, todas opciones posibles (pies, sumidero de fondo, desbordamiento). Accesorios sobre pedido. También disponible : construcción de tanques a medidas de panel alveolado de polipropileno copolimero (PPCO).

📖	DESCR.
B000100	Bac PP / PP tank / Tanque de PP

Bacs en fibre de verre sur mesure

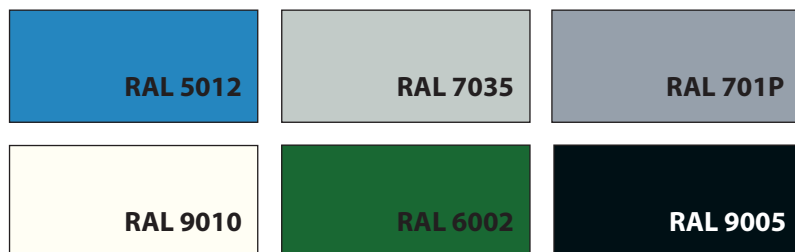
Matériau polyester renforcé fibre de verre (PRFV) ☞ pages 13 à 17. Couleurs RAL standard ci-dessous (autres coloris sur demande).

Custom-design fiberglass tanks

Fiberglass reinforced polyester (FRP) material ☞ pages 13 à 17. Standard RAL colours : see picture below (other colors on request).

Tanques a medidas de fibra de vidrio

Material poliester reforzado fibra de vidrio (PRFV) ☞ páginas 13 a 17. Colores RAL estándar en la imagen abajo (otros colores sobre pedido).

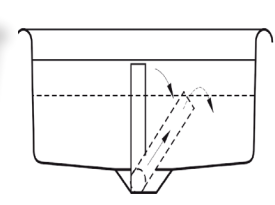
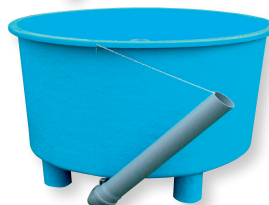
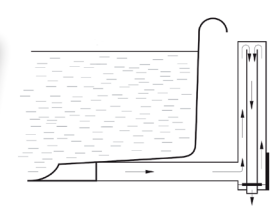
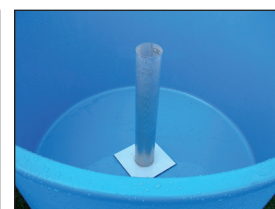


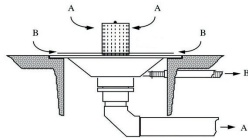
Accessoires / Accessories / Accesorios

Grille de fond / Bottom sieve / Rejilla de fondo		Cylindre perforé / Sieve cylinder / Cilindro perforado	
📖	➔➗ (mm)	📖	Ø (mm)
B001000	300 × 300	B001050	110
B001010	400 × 400	B001060	160
B001020	600 × 600	B001070	225

Evacuation télescopique / Telescopic outlet / Evacuación telescópica	
📖	dim. (mm)
B001100	110 × 110 × 50
B001200	110 × 110 × 63
B001300	110 × 160 × 75
B001400	160 × 160 × 90
B001500	160 × 160 × 110

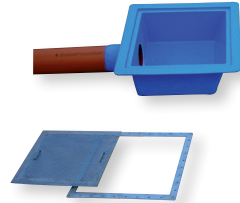
Evacuation inclinée / Swivel outlet / Evacuación inclinada	
📖	Ø
B001600	DN 100 / 110 mm
B001700	DN 150 / 160 mm





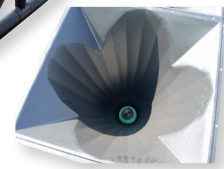
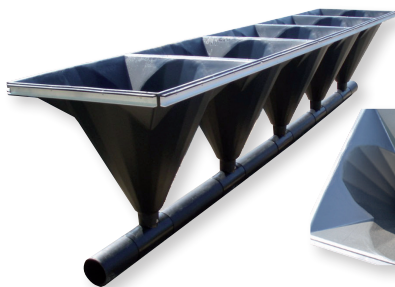
Evacuation double / Double drain outlet / Evacuación doble

📖	DESCR.
B001800	Ø 110 ... 160 mm



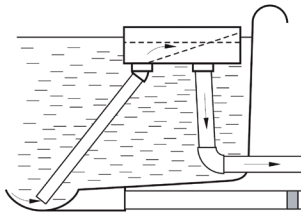
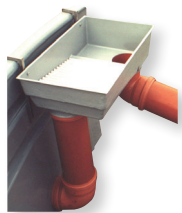
Bondes de fond / Bottom sumps / Sumideros

📖	DESCR.
B029310	ABS Ø 220 × 110 mm / ABS Ø 220 × 110 mm
B029300	PRFV carrée avec grille perforée / FRP square with sieve / PRFV cuadrada con rejilla perforada



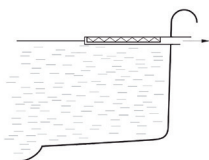
Décanteur conique / Sludge cone decanter / Decantador

📖	→↗↑ (mm)
B001810	960 × 960 × 1050



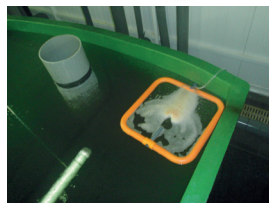
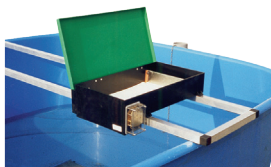
Décanteur latéral / Lateral decanter / Decantador lateral

📖	DESCR.	→↗↑ (mm)	Ø (mm)
B001820	Boîte / Box / Caja	500 × 350 × 180 mm	50 ... 110
B001830	Boîte / Box / Caja	850 × 540 × 210 mm	75 ... 200
B001840	Boîte / Box / Caja	1030 × 610 × 250 mm	75 ... 250
B001850	Support de boîte / Box fixing armatures / Soporte para caja		



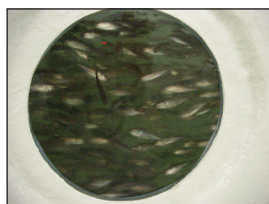
Ecrémeur / Skimmer / Evacuación skimmer

📖	→↗↑ (mm)
B001880	crépine / strainer / crepina
B001890	flottant / floating / flotante 300 ... 500 mm



Accessoires / Accessories / Accesorios

📖	DESCR.
B001910	Support nourrisseur / Mounting frame for feeder / Soporte para alimentador
B001920	Couvercle / Lid / Tapadera
B001930	Isolation thermique (mousse polyurethane) / Thermal insulation (polyurethane foam) / Aislamiento térmico (espuma de poliuretano)
B001940	Hublot / Window or glass wall / Ventana



Traversées de paroi / Bulkhead tank connectors / Uniones de mamparo

📖	Ø	DESCR.
B026700	¾" ... 2"	PP simple / PP outer thread / PP simple
B026080	½" ... 2" ¾	PP double / PP outer & inner thread / PP doble
B028390	¾" ... 3"	PVC / PVC / PVC
B029330	¾" ... 3"	PVC avec grille / PVC with sieve / PVC con rejilla
R011028	40 ... 110 mm	ABS pour membrane souple / ABS for foil liner / ABS para membrana



Bacs subcarrés PRFV

Inclut bonde de fond et tube de sortie. Piétement et surverse en option.

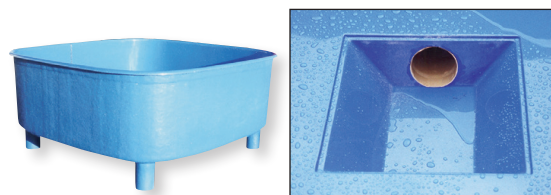
Rounded-corner square tanks FRP

Including bottom sump and outlet pipe. Stand and overflow optional.

Tanques subcuadrados PRFV

Incluye sumidero de fondo y tubo de salida. Pies y desbordamiento en opción.

	Vol. (L)	↔↗↖ (int. mm)	↔↗↖ (ext. mm)	~ (mm)
B002050	250	700 × 700 × 630	740 × 740 × 750	240 × 240
B002052	330	700 × 700 × 780	790 × 790 × 880	240 × 240
B002060	340	900 × 900 × 500	1000 × 1000 × 600	300 × 300
B002070	500	890 × 890 × 680	990 × 990 × 820	240 × 240
B002250	630	1000 × 1000 × 680	1100 × 1100 × 800	240 × 240
B002310	1100	1050 × 1050 × 1000	1170 × 1170 × 1100	300 × 300
B002320	790	1190 × 1190 × 650	1280 × 1280 × 830	300 × 300
B002340	1100	1200 × 1200 × 900	1300 × 1300 × 1100	300 × 300
B002350	930	1250 × 1250 × 700	1350 × 1350 × 800	250 × 250
B002360	1080	1400 × 1400 × 650	1540 × 1540 × 830	300 × 300
B002820	1750	1380 × 1380 × 1000	1540 × 1540 × 1250	300 × 300
B002850	780	1500 × 1500 × 400	1620 × 1620 × 540	300 × 300
B002920	2150	1920 × 1920 × 730	2050 × 2050 × 900	490 × 490
B003000	2000	2030 × 2030 × 630	2160 × 2160 × 760	490 × 490
B003150	2330	2010 × 2010 × 730	2150 × 2150 × 970	490 × 490
B003210	3970	2030 × 2030 × 1100	2150 × 2150 × 1350	490 × 490
B003650	9250	3300 × 3300 × 1000	3500 × 3500 × 1200	500 × 500
B003660	19300	4100 × 4100 × 1350	4300 × 4300 × 1450	500 × 500
B003670	18000	4600 × 4600 × 1000	4800 × 4800 × 1200	1000 × 1000



Bacs rectangulaires PRFV

Inclut bonde de fond ou évacuation par surverse interne. Piétement optionnel.

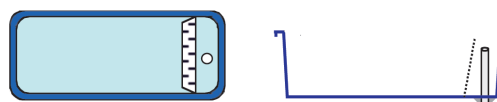
Rectangular tanks FRP

Including bottom sunk or stand pipe outlet. Stand optional.

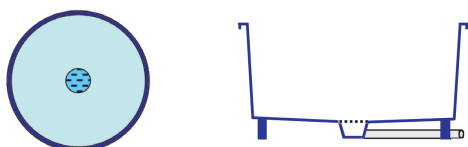
Tanques rectangulares PRFV

Incl. sumidero de fondo o evacuación por desbordamiento. Soporte opcional.

	Vol. (L)	↔↗↖ (int. mm)	↔↗↖ (ext. mm)	~ (mm)
B004610	300	1400 × 600 × 410	1500 × 700 × 420	-
B004870	780	1400 × 1000 × 610	1540 × 1140 × 1100	-
B004620	380	1470 × 620 × 500	1670 × 820 × 510	-
B004920	190	1800 × 500 × 260	1880 × 580 × 260	-
B004940	1000	1860 × 870 × 700	2000 × 1010 × 710	-
B005110	2100	2000 × 1000 × 1100	2200 × 1200 × 1300	Ø 50-75
B005120	1380	2000 × 1250 × 600	2140 × 1380 × 800	Ø 50-75
B005130	340	2250 × 520 × 350	2330 × 590 × 450	Ø 50-75
B005135	430	2330 × 610 × 350	2410 × 680 × 350	(*)
B005160	600	2350 × 470 × 600	2500 × 600 × 1000	Ø 50-75
B005210	2380	2500 × 1000 × 1000	2660 × 1170 × 1200	700 × 400
B005220	730	2600 × 620 × 500	2800 × 820 × 600	480 × 220
B007640	900	2590 × 940 × 420	2800 × 1150 × 480	-
B005490	700	2800 × 600 × 500	2960 × 760 × 510	-
B005530	800	2960 × 600 × 500	3120 × 760 × 600	-
B005510	1280	3000 × 950 × 500	3200 × 1150 × 650	-
B005520	2420	3000 × 950 × 900	3200 × 1150 × 1100	700 × 400
B005540	290	3400 × 430 × 250	3500 × 540 × 350	Ø 50-75
B007795	350	3500 × 500 × 250	3540 × 540 × 270	-
B006250	2300	3600 × 1240 × 600	3700 × 1340 × 610	-
B006280	850	4000 × 610 × 400	4080 × 690 × 400	(*)
B005410	2940	4220 × 1000 × 750	4360 × 1170 × 750	-
B005560	3550	4400 × 950 × 900	4600 × 1150 × 1100	700 × 400
B005430	3780	4500 × 1200 × 750	4640 × 1360 × 1000	-
B005580	3710	4600 × 950 × 900	4800 × 1150 × 1100	700 × 400
B005590	12000	4800 × 2800 × 1000	5000 × 3000 × 1000	-



(*) compatible panier d'écllosion page 24 (double étage) / compatible with hatching trays page 24 (double stage) / compatible con cestas de eclusión página 24 (doble piso)



	Vol. (L)	↗↗↗ (int. mm)	↗↗↗ (ext. mm)	~ (mm)
B006450	1130	5400 × 600 × 400	5560 × 760 × 400	-
B006570	5570	5890 × 1260 × 800	6030 × 1400 × 800	-
B005760	9490	6600 × 1250 × 1200	6800 × 1450 × 1400	Ø 50-160
B005770	10640	7400 × 1250 × 1200	7600 × 1450 × 1400	Ø 50-160

Bacs circulaires PRFV

Inclut pieds ou piétement, tube de sortie, bonde de fond et surverse.

Round tanks FRP

Including feet or frame, outlet pipe, bottom sump and overflow.

Tanques circulares PRFV

Incluye pies o soporte, tubo de salida, sumidero de fondo y desbordamiento.

	Vol. (L)	Ø × ↑ (int. mm)	Ø × ↑ (ext. mm)	~ (mm)
B016510	150	500 × 790	580 × 860	-
B016550	220	700 × 610	800 × 700	-
B016930	600	1000 × 820	1100 × 900	-
B017110	1610	1220 × 1450	1360 × 1450	-
B017215	780	1320 × 600	1420 × 700	300 × 300
B017250	810	1490 × 490	1600 × 670	300 × 300
B017310	2120	1540 × 1200	1670 × 1400	Ø 300
B017330	2770	1600 × 1450	1740 × 1600	-
B017705	3510	1980 × 1200	2100 × 1440	470 × 470
B017710	7530	2930 × 1200	3050 × 1440	470 × 470
B017717	10350	3400 × 1200	3600 × 1500	470 × 470
B017730	31730	4500 × 2100	4700 × 2400	-

Bacs circulaires PP

Inclut pieds ou piétement, ou à installer sur plateforme béton.

Round tanks PP

Including feet or frame, or to be installed on a concrete platform.

Tanques circulares PP

Incluye pies o soporte, o a instalar sobre una plataforma de hormigón.

	Vol. (L)	Ø × ↑ (int. mm)		Vol. (L)	Ø × ↑ (int. mm)
avec support 200 mm / incl. support 200 mm / incl. soporte 200 mm					
B000110	2300	2000 × 750	B000130	3200	2350 × 750
B000111	4000	2000 × 1300	B000131	5600	2350 × 1300
B000120	2800	2200 × 750	B000140	5200	3000 × 750
B000121	4900	2200 × 1300	B000141	9100	3000 × 1300
pour plateforme / for platform / para plataforma					
B000150	17000	4000 × 1350	B000175	52000	7000 × 1350
B000151	18800	4000 × 1500	B000176	57700	7000 × 1500
B000160	26500	5000 × 1350	B000180	67900	8000 × 1350
B000161	29500	5000 × 1500	B000181	75400	8000 × 1500
B000170	38200	6000 × 1350	B000190	106000	10000 × 1350
B000171	42400	6000 × 1500	B000191	117800	10000 × 1500

Bacs circulaires PE

Matériau PEHD. Coloris noir. Fond plat. Autres modèles sur demande.

PE circular tanks

Made of HDPE. Colour black. Flat bottom. Other models on request.

Tanques circulares de PE

Material PEAD. Color negro. Fondo plano. Otros modelos sobre pedido.

	Vol. (L)	Ø × ↑ (int. mm)		Vol. (L)	Ø × ↑ (int. mm)
B040410	200	760 × 430	B040450	3500	2180 × 1170
B040420	400	1020 × 510	B040460	4100	2490 × 840
B040430	1000	1520 × 690	B040470	7200	2800 × 1200
B040440	1800	1830 × 690	-	-	-

☞ bacs métalliques p. 20-21 / metal tanks p. 20-21 / tanques de metal p. 20-21

Bacs Foster-Lucas

Paroi centrale (optionnelle). Piétement et bonde de fond optionnels. PP : conception sur mesure (option circulateur à pales), idéal pour la culture de spiruline.

Foster-Lucas tanks

Internal wall (optional). Stand and bottom sump optional. PP : custom-design (option paddlewheel circulator), ideal for spiruline culture.

Tanques Foster-Lucas

Pared central (en opción). Soporte y sumidero de fondo en opción. PP : concepción a medidas (opción circulador con palas), ideal para spirulina.

📖	DESCR.	↔↗↖ (int. mm)
B015850	PRFV / FRP	3500 × 1200 × 600
B016130	PP	sur mesure / custom-design / a medida

☞ systèmes de culture de microalgues p. 193 / microalgae cultivation systems p. 193 / sistemas de cultivo de microalgas p. 193



Bacs cylindro-coniques PRFV

Inclut pieds ou piétement et raccord de fond de cône.

Conical tanks FRP

Including feet or frame and bottom cone connector.

Tanques cilindro-conicos PRFV

Incluye pies o soporte y conexión de fondo de cono.

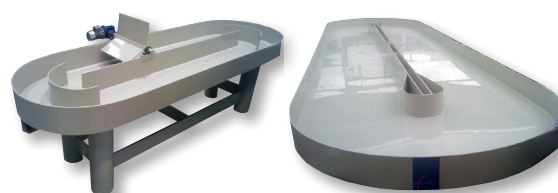
📖	Vol. (L)	Ø × [傘 + 傘] (int. mm)	α (°)	Ø × ↑ (ext. mm)
B018350	15	220 × [150 + 350]	54	250 × 600
B018370	40	350 × [100 + 400]	30	430 × 500
B018380	45	400 × [390 + 230]	63	480 × 620
B018390	100	490 × [160 + 540]	33	540 × 700
B018391	130	490 × [360 + 620]	56	580 × 980
B018393	170	500 × [200 + 800]	39	580 × 1000
B018395	130	600 × [200 + 400]	34	640 × 600
B018510	230	700 × [340 + 510]	44	750 × 850
B018520	300	700 × [430 + 700]	51	800 × 1130
B018580	240	800 × [270 + 390]	35	960 × 660
B018650	430	800 × [450 + 720]	48	950 × 1170
B018655	380	900 × [200 + 550]	24	1000 × 750
B018720	640	980 × [500 + 700]	46	1100 × 1200
B018730	1040	990 × [500 + 1200]	45	1100 × 1700
B018750	960	1100 × [300 + 920]	28	1240 × 1220
B018755	1090	1200 × [250 + 900]	23	1300 × 1150
B018950	2270	1540 × [200 + 1200]	15	1660 × 1400
B019140	2710	1600 × [150 + 1650]	11	1760 × 1800
B019150	3220	1600 × [600 + 1450]	37	1740 × 2050
B019350	6750	2000 × [600 + 2000]	31	2180 × 2600
B019360	7100	2160 × [600 + 2000]	29	2230 × 2600

également disponible : bacs double cône et bacs cylindriques à fond bombé

also available : double-cone tanks and curved-bottom cylindrical tanks

también disponible : tanques doble cono y tanques cilíndricos con fondo abombado

☞ Bacs Artemia page 194 / Artemia tanks page 194 / Tanques Artemia página 194



Bacs cylindro-coniques PP

Fabrication sur mesure (coloris gris ou bleu).

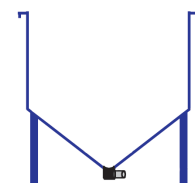
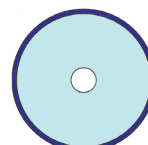
Conical tanks PP

Custom design (color grey or blue).

Tanques cilindro-conicos PP

Fabricación personalizada (color gris o azul)

📖	DESCR.
B000200	PP-▽





Bacs spécial esturgeon

Inclut pieds et fond incliné. Bonde de fond optionnelle.

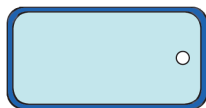
Special tanks for sturgeon

Including feet and sloping bottom. Bottom sump optional.

Tanques especial para esturión

Incluye pies y fondo inclinado. Sumidero opcional.

	Vol. (L)	↗↗↗ (int. mm)	option / option / opción
B004300	1500	2400 × 1200 × 600 / 700	-
B004310	1500	2400 × 1200 × 600 / 700	bonde fond / bottom sump / sumidero



Réservoirs et Canaux de distribution

Personnalisation (parois internes, pieds, brides, ...) sur demande.

Distribution Tanks and channels

Custom design (internal wall, feet, flanges, ...) on request.

Depósitos y Canales de distribución

Personalización (pared interna, pies, bridas, ...) sobre pedido.

	DESCR.
B019900	Réservoir / Distribution tank / Depósito
B020400	Canal / Channel / Canalón



Bacs de manutention

Fond plat, emboitables, coloris vert / gris / bleu.

Holding containers

Flat bottom, nestable, colour green / grey / blue.

Tanques de manutención

Fondo plano, encajables, color verde / gris / azul.



	Vol. (L)	↗↗↗ (int. mm)	A	B	C	D
B022200	100	800 × 500 × 280	-	B024550	B025350	B026010
B022300	200	1150 × 550 × 360	-	B024552	B025450	B026015
B022400	200	800 × 490 × 590	-	B024554	B025550	B026020
B022500	300	1100 × 620 × 520	B024600	B024556	B025650	B026025
B022600	400	1110 × 710 × 590	B024700	B024558	B025750	B026030
B022700	500	1440 × 790 × 500	-	-	-	B026035
B022800	550	1180 × 830 × 620	B024800	B024560	B025850	B026040
B022900	700	1180 × 830 × 800	B024900	B024562	B025950	B026045
B023000	1100	1480 × 1050 × 800	B025000	B024564	B026003	B026050
B023100	1500	1680 × 1250 × 800	B025100	B024566	B026006	B026055
B023200	2200	1970 × 1340 × 920	B025200	B024568	B026009	B026060
B023300	3300	1900 × 1900 × 1030	-	-	-	B026065

A : Fourreaux / Forklift pockets / Fundas tipo palet

B : Cadre piétement acier galv. / Galv. steel support frame / Soporte de acero galv.

C : Cadre sur roulettes / Frame with wheels / Soporte con ruedas

D : Couverture / Lid / Tapadera

	Vidange totale / Total drain / Vaciado completo			Traversée de paroi / Bulkhead fitting / Unión de mamparo	
B026071	1"	PVC	B026080	½" × 1"	PP
B026072	1" ¼		B026081	¾" × 1" ¼	
B026073	1" ½		B026082	1" × 1" ¼	
B026074	2"		B026083	1" ½ × 2"	
-	-		B026084	2" × 2" ¾	

Bac avec pieds et purgeur / Tank with feet and valve / Tanque con pies y válvula

	Vol. (L)	↗↗↗ (int. mm)		Vol. (L)	↗↗↗ (int. mm)
B022152	600	750 × 750 × 1000	B022168	2200	1800 × 1150 × 950
B022160	1000	980 × 980 × 1000	B022170	3300	1720 × 1720 × 1030

suite page suivante / to be continued on next page / continuación página siguiente

Bac nu à fond plat / Single tank with flat bottom / Tanque desnudo con fondo plano						
	Vol. (L)	→↗↖ (int. mm)		Vol. (L)	→↗↖ (int. mm)	
	B022132	100	550 × 500 × 350	B022148	500	1070 × 720 × 620
	B022134	180	750 × 500 × 500	B022150	600	750 × 750 × 1000
	B022136	200	730 × 430 × 590	B022154	700	1070 × 720 × 800
	B022140	275	570 × 570 × 900	B022158	1000	980 × 980 × 1000
	B022142	300	1020 × 550 × 520	B022162	1100	1350 × 920 × 800
	B022144	350	750 × 750 × 600	B022164	1600	1450 × 1100 × 940
	B022146	400	1050 × 660 × 580	B022166	2200	1800 × 1150 × 950

couvercles dispo. sur demande / lids available on request / tapaderas disponibles sobre pedido

Seaux, Bassines & Paniers

Matériau PE ou PP, coloris blanc / orange / gris, emboîtables.

Buckets, Tubs & Baskets

Made of PE or PP, colour white / orange / grey, nestable.

Cubos, Barreños & Cestas

Material PE o PP, color blanco / naranja / gris, encajables.

Seaux, Bassines / Buckets, Tubs / Cubos, ...			Paniers / Baskets / Cestas			
	Vol. (L)	Ø × ↑ (ext. mm)		Vol. (L)	Ø × ↑ (ext. mm)	
	B043200	13 ○	300 × 280	B043780	44 ●	490 × 435
	B043400	35 ○	420 × 375	B043790	58 ●	540 × 425
	B043650	75 ○	665 × 485	B043795	70 ●	540 × 830

Réservoirs cylindriques

Matériau PEHD, coloris blanc, emboîtables. Couvercle et charriot sur demande.

Cylindrical bins

Made of HDPE, white colour, nestable. Lid and trolley on request.

Depósitos cilíndricos

Material PEAD, color blanco, encajables. Tapadera y carretilla sobre pedido.

	Vol. (L)	Ø × ↑ (int. mm)	Ø × ↑ (ext. mm)	Υ (kg)	
	B043810	35	310 × 410	390 × 410	1,5
	B043800	40	370 × 425	420 × 445	2,0
	B043900	50	370 × 520	420 × 540	2,0
	B043910		362 × 470	450 × 470	2,2
	B043950	65	330 × 560	445 × 570	2,5
	B044000	75	455 × 512	515 × 530	3,7
	B044010		390 × 570	482 × 570	3,1
	B044020		355 × 6350	465 × 650	2,8
	B044050	100	415 × 670	520 × 670	3,9
	B044100	110	460 × 725	515 × 733	5,5
	B044130	120	420 × 745	530 × 755	4,3
	B044200	200	665 × 655	730 × 670	8,1
	B044210		540 × 805	670 × 805	5,7

Caisses EURO

Matériau PE, coloris gris. Gerbables et emboîtables. Parois pleines ou ajourées.

EURO containers

Made of HDPE, colour grey. Stackable and nestable. Closed or perforated sides.

Cajas EURO

Material PEAD, color gris. Apilables y encajables. Paredes llenas o perforadas.

	●	○	Vol. (L)	→↗↖ (ext. mm)	→↗↖ (int. mm)
	B041100	B041800	25	600 × 400 × 150	520 × 360 × 145
	B041200	B041900	32	600 × 400 × 200	520 × 360 × 195
	B041300	B042000	40	600 × 400 × 250	520 × 360 × 245
	B041400	B042100	50	600 × 400 × 300	520 × 360 × 295
	B041500	B042200	60	600 × 400 × 350	520 × 360 × 345
	B041600	B042300	70	600 × 400 × 400	520 × 360 × 395
	B041700	B042400	Couvercle / Lid / Tapadera		





Bassines pisciculture

Matériau PE, coloris blanc, emboîtables, poignée aluminium intégrée.

Fish farming containers

Made of PE, white colour, nestable, integrated aluminium handle.

Cajas piscicultura

Material PE, color blanco, encajables, asa de aluminio integrada.

📖	Vol. (L)	dim. (ext. mm)	dim. (int. mm)	Υ (kg)
B044300	80	Ø 650/500 × 400	Ø 600/490 × 380	3,6
B044500	106	830/690 × 570/440 × 400	770/680 × 510/430 × 390	6,1

Caisses marée

Matériau PEHD, coloris blanc. Gerbables et emboîtables. Evacuation intégrée.

Fish boxes

Made of HDPE, white colour. Stackable and nestable. Integrated drainage.

Cajas pescado

Material PEAD, color blanco. Apilables y encajables. Evacuación integrada.



📖	Vol. (L)	↗↗↗ (ext. mm)	↗↗↗ (int. mm)	Υ (kg)
B040000	15	600 × 400 × 125	460 × 340 × 105	1,5
B040005	20	600 × 400 × 155	460 × 340 × 135	1,6
B040010	35	800 × 450 × 190	645 × 400 × 180	2,6
B040030	60	800 × 450 × 270	645 × 400 × 260	3,8
B040040	75	890 × 560 × 235	725 × 495 × 228	4,3

Fûts à large ouverture

Matériau PEHD, coloris blanc/rouge. Gerbables. Hermétiques et étanches.

Large mouth containers

Made of HDPE, white/red colour. Stackable. Airtight and watertight.

Bidones gran abertura

Material PEAD, color blanco/rojo. Apilables. Herméticos y estancos.



📖	Vol. (L)	Ø × ↑ (ext. mm)	📖	Vol. (L)	Ø × ↑ (ext. mm)
B040110	3,6	198 × 173	B040160	26	316 × 424
B040120	6	198 × 265	B040170	42	410 × 416
B040130	10	274 × 239	B040180	55	410 × 518
B040140	15	274 × 328	B040190	68	410 × 632
B040150	20	274 × 400	-	-	-



Caisses palette

Matériau PEHD (& PUR), int. lisse, gerbables (:: pieds, ≡ semelles, ▭ couvercle).

Pallet storage box

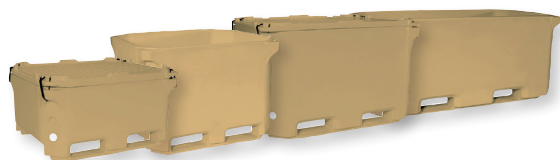
Made of HDPE (& PUR), smooth walls, stackable (:: feet, ≡ soles, ▭ lid).

Cajas palet

Material PEAD (& PUR), interior liso, apilables (:: pies, ≡ suelas, ▭ tapa).



📖 ≡	📖 ::	📖 ▭	Vol. (L)	↗↗↗ (ext. mm)	Υ (kg)	
Standard / Standard / Estandar						
B044720	B044730	B044751	350	1200 × 800 × 600	33	
B044740	B044750		500	1200 × 800 × 780	37	
B044770	B044780	B044801	450	1200 × 1000 × 600	39	
B044790	B044800		610	1200 × 1000 × 760	44	
Isotherme / Insulated / Isotérmico						
B044850	-	B044861	400	1200 × 1000 × 570	40	
B044860			700	1200 × 1000 × 820	53	
B044870			B044871	1000	1470 × 1170 × 880	85
B044880			B044881	1400	1990 × 1170 × 870	120



① autres modèles (dont isothermes 70 & 220 L), couvercle étanche B044830, accessoires, ...
other models (e.g. insulated 70 & 220 L), tight lid B044830, accessories, ...
otros modelos (cuyo isotérmicos 70 & 220 L), tapa estanca B044830, accesorios, ...

☞ Cuves de transport de poisson : voir chapitre L, pages 92 ... 94 / Fish transport tanks : see chapter L, pages 92 ... 94 /
Depósitos de transporte de peces : ver capítulo L, páginas 92 ... 94.

Conteneurs IBC

Poche intérieure PEHD avec couvercle Ø 225 mm, bouchon et robinet d'évacuation. Armature métallique avec porte-étiquette. Palette PE noire. Empilables.

IBC containers

Tank made of HDPE with screw lid Ø 225 mm, cap and drainage valve. Metallic frame with label holder. Pallet made of PE, black colour. Stackable.

Depósitos IBC

Tanque de PEAD con tapadera Ø 225 mm, tapón y válvula de evacuación. Marco metálico con marbete. Palet de PE negro. Apilables.

	Vol. (L)	→↗↘ (ext. mm)
B040300	1050	1200 × 1000 × 1175

☞ bac de rétention page 157 / retention tank page 157 / tanque de retención página 157

Citernes

Matériau PEHD ou PRFV. Trou d'homme intégré. Accessoires sur demande. Citernes souples disponibles sur demande (☞ voir également bacs membrane et géomembrane page 22).

Cisterns

Made of HDPE or FRP. Including manhole. Accessories on request. Pillow tanks available on request (☞ see also membrane tanks and geomembrane page 22).

Cisternas

Material PEAD o PRFV. Incluye boca de acceso. Accesorios sobre pedido. Cisternas flexibles disponibles sobre pedido (☞ ver también tanques de membrana y geomembrana página 22).

	Vol. (L)	→ . Ø / ↗↘ (mm)		Vol. (L)	→ . Ø / ↗↘ (mm)
PE horizontal / PE horizontal / PE horizontal					
B060010	300	1080 × 630	B060060	2000	1660 × 1270
B060020	500	1530 × 700	B060070	2500	1850 × 1400
B060030	750	1630 × 750	B060080	3000	1900 × 1450
B060040	1000	1750 × 875	B060090	5000	2310 × 1740
B060050	1500	1630 × 1120	B060100	10000	2660 × 2460
PE vertical / PE vertical / PE vertical					
B060210	500	850 × 640 × 1060	B060260	1100	1450 × 720 × 1610
B060220	680	1200 × 750 × 990	B060270	1500	1520 × 720 × 1610
B060230	750	740 × 740 × 1640	B060280	2000	1950 × 670 × 1730
B060240	800	1050 × 670 × 1310	B060290	3000	2630 × 880 × 1650
B060250	1000	1290 × 670 × 1310	B060300	5000	2390 × 1350 × 1980
PRFV / FRP / PRFV					
B060410	600	1370 × 920 × 910	B060610	300	1020 × 620 × 720
B060420	750	1650 × 920 × 910	B060620	400	1330 × 620 × 720
B060430	1000	2150 × 920 × 910	B060630	500	1620 × 620 × 720
B060440	1000	1460 × 1220 × 1040	B060640	500	1050 × 950 × 710
B060450	1500	2010 × 1220 × 1040	B060650	600	1340 × 630 × 1020
B060460	2000	1900 × 1430 × 1380	B060660	700	1460 × 1010 × 800
⋮	⋮	⋮	⋮	⋮	⋮
B060510	4000	3660 × 1430 × 1380	B060670	1000	1470 × 1010 × 990
B060520	5000	3660 × 1540 × 1520	B060680	1800	1540 × 1480 × 1280
B060530	6000	3430 × 1790 × 1700	B060690	2000	1940 × 1020 × 1530
B060540	7000	4000 × 1790 × 1700	B060700	5000	2310 × 1980 × 1690
B060550	8500	4300 × 1880 × 1820	B060710	13500	5060 × 2200 × 1950
B060560	10000	5000 × 1880 × 1820	B060730	15500	5060 × 2200 × 2220

B060080 & B060090 : dispo. en version enterrée / buried versions available /
dispo. en versión enterrada

Egalement disponibles sur demande : citernes PE cylindriques 60 ... 30500 L
Also available on request : PE cylindrical cisterns 60 ... 30500 L
También disponible sobre pedido : cisternas de PE cilíndricas 60 ... 30500 L





Silos

Matériau PEHD (avec support acier galvanisé ou inoxydable) ou tout acier galvanisé. Forme cylindro-conique ou cylindrique à fond plat.

Silos

Made of HDPE (with galvanised steel or stainless steel support frame) or complete galvanised steel. Conical or flat bottom cylindrical shape.

Silos

Material PEAD (con soporte de acero galvanizado o de acero inoxidable) o todo acero galvanizado. Hechura cilindro-cónica o cilíndrica con fondo plano.

	Vol. (L)	Ø × H × H (ext. mm)		Vol. (L)	Ø × H × H (ext. mm)
PE cylindrique / PE cylinder / PE cilíndrico					
B061010	1150	1310 × 900	B061110	5100	1800 × 2100
B061020	1530	1210 × 1410	⋮	⋮	⋮
B061030	1850	1210 × 1670	B061180	8050	2480 × 1750
B061040	2100	1310 × 1580	B061190	9650	2000 × 3160
B061050	2700	2250 × 700	B061200	9750	2480 × 2100
B061060	2950	1310 × 2230	B061210	12500	2250 × 3180
B061070	3750	1580 × 1920	B061220	14400	2250 × 3720
B061080	3800	2250 × 1010	B061230	19600	2480 × 4070
B061090	4450	1580 × 2295	B061240	24600	2480 × 5200
B061100	4450	2250 × 1175	B061250	26700	2450 × 5880
PE cylindro-conique / PE conical / PE cilindro-cónico					
B062010	70	380 × 190 × 1095	B062180	3200	1685 × 1460 × 2800
B062020	125	460 × 230 × 1260	⋮	⋮	⋮
B062030	190	595 × 300 × 1200	B062290	8000	2116 × 1058 × 3650
B062040	300	675 × 340 × 1360	B062300	7900	2120 × 495 × 3400
B062050	500	1290 × 645 × 1185	B062310	8500	2380 × 1420 × 3400
B062060	800	1290 × 1110 × 1665	B062320	8900	2120 × 1835 × 3750
B062070	900	1290 × 645 × 1570	B062330	9200	2116 × 1060 × 4030
B062080	1000	1290 × 1110 × 1840	B062340	9000	2116 × 1830 × 4260
B062090	1200	1290 × 645 × 1830	B062350	10000	2120 × 495 × 4100
B062100	1400	1290 × 645 × 2020	B062360	10000	2380 × 1420 × 3800
B062110	1400	1290 × 1110 × 2195	B062370	11600	2140 × 500 × 4650
B062120	1900	1290 × 645 × 2515	B062380	12350	2380 × 1420 × 4430
B062130	1900	1290 × 645 × 2535	B062390	13000	2380 × 1420 × 4600
B062140	1900	1290 × 1110 × 2685	B062400	12900	2140 × 500 × 5050
B062150	2450	1620 × 1455 × 2400	B062410	15350	2380 × 1420 × 5155
B062160	3000	2040 × 475 × 1800	B062420	17000	2380 × 1420 × 5645
B062170	2350	2070 × 870 × 1685	B062430	18700	2380 × 1420 × 6045
Acier galv. cylindro-conique / Galv. steel conical / Acero galv. cilindro-cónico					
B063010	5560	2000 × 1730 × 3420	B063050	15940	3000 × 2600 × 4580
B063020	9010	2000 × 1730 × 4520	B063060	23710	3000 × 2600 × 5680
B063030	12460	2000 × 1730 × 5620	B063070	31480	3000 × 2600 × 6780
B063040	15920	2000 × 1730 × 6720	-	-	-

☞ Version acier galv. cylindrique disponible sur demande ; voir également page 21
Cylindrical galv. steel version available on request ; see also page 21
Versión cilíndrica de acero galv. disponible sobre pedido ; ver también página 21

☞ bacs circulaires PE page 14 / PE circular tanks page 14 /
tanques circulares de PE página 14

Bacs de présentation acier

Matériau acier galvanisé 0,6 mm et liner PVC 0,8 mm.

Steel holding tanks

Made of galvanized steel 0,6 mm and PVC liner 0,8 mm.

Tanques de presentación de acero

Material acero galvanizado 0,6 mm y liner de PVC 0,8 mm.

	Vol. (L)	Ø × H (mm)		Vol. (L)	Ø × H (mm)
B040510	2600	2000 × 900	B040530	7800	3000 × 1200
B040520	5700	3000 × 900	B040540	10600	3500 × 1200

Bacs circulaires métalliques

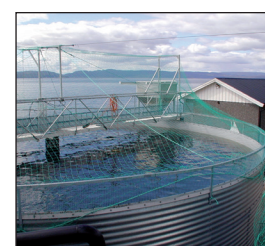
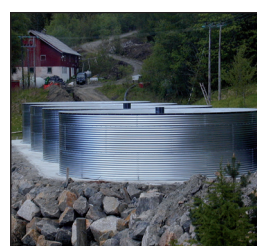
Matériaux acier galvanisé Sheraplex et liner butyl épaisseur 1 mm (coloris standard noir ; autres couleurs sur demande). Pour installation sur plateforme béton ou semi-enterré. Version eau de mer avec revêtement électrostatique externe. Option : traversées de paroi PVC (2" ... 4").

Metallic circular tanks

Made of Sheraplex galvanised steel and 1 mm thickness butyl liner (standard colour black ; other colours on request). For installation on concrete platform or up to half height below ground. Seawater version with external powder coating. Option : PVC bulkhead fitting (2" ... 4").

Tanques circulares de metal

Materiales acero galvanizado Sheraplex y liner butyl espesor 1 mm (color estandar negro ; otros colores sobre pedido). Para instalación sobre una plataforma de hormigón o semi-enterrado. Versión agua salada con capa externa de polvo pulverizado. Opción : uniones de mamparo de PVC (2" ... 4").



Ø (ext. mm)	↑ 810 mm		↑ 1520 mm		
	Vol. (L)	A B	Vol. (L)	A B	B
2770	4000	B027750 B028150	8300	B027850	B028250
3690	7200	B027752 B028152	14800	B027852	B028252
4600	11100	B027754 B028154	22900	B027854	B028254
5530	16100	B027756 B028156	33100	B027856	B028256
6450	21900	B027758 B028158	45100	B027858	B028258
7380	28700	B027760 B028160	59000	B027860	B028260
8300	36300	B027762 B028162	74600	B027862	B028262
9220	44700	B027764 B028164	92100	B027864	B028264
11110	65000	B027768 B028168	133800	B027868	B028268
12900	87600	B027772 B028172	180300	B027872	B028272

A B	B	Vol. (L)	Ø × ↑ (ext. mm)
B027950	B028350	7900	3000 × 1260
B027952	B028352	14100	4000 × 1260
B027954	B028354	22000	5000 × 1260
B027956	B028356	31700	6000 × 1260
B027958	B028358	43100	7000 × 1260
B027960	B028360	56300	8000 × 1260
B027962	B028362	71300	9000 × 1260
B027964	B028364	88000	10000 × 1260
B027966	B028366	126700	12000 × 1260
B027968	B028368	172400	14000 × 1260
B027970	B028370	225200	16000 × 1260
B027972	B028372	285000	18000 × 1260

A : eau douce / freshwater / agua dulce - B : eau de mer / seawater / agua salada

Aquafeat®

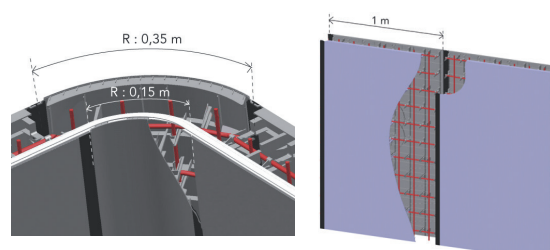
Bassin en béton à banche polypropylène modulaire : panneaux monoblocs de largeur 1 m et éléments d'angle, à bancher avec ferrailage intégré permettant la construction de bassins intégralement sans rupture de béton (parois et radier).

Aquafeat®

Concrete tank with modular polypropylene formwork : monobloc wall elements 1 m width and corners, including integrated steel framework, which serves as form or shutters for tank construction, without concrete break (walls and floor).

Aquafeat®

Tanques de hormigón con tapial modular de polipropileno : elementos de encofrado monobloques anchura 1 m y angulos, con hierro integrado para la construcción de tanques sin ruptura de hormigón (paredes y solera).



DESCR.	↑ 1150 mm	↑ 1300 mm	↑ 1450 mm	↑ 1600 mm
□	B028410	B028412	B028414	B028416
R150	B028418	B028420	B028422	B028424
R1500	B028426	B028428	B028430	B028432
R3000	B028434	B028436	B028438	B028440
R6000	B028442	B028444	B028446	B028448



Bacs membrane

Bac démontable. Chassis acier galvanisé ou PVC ; membrane PVC (coloris standard gris, bleu). Options : chassis et/ou membrane renforcé(e).

Membrane tanks

Collapsible tank. Frame made of galvanised steel or PVC ; foil made of PVC (standard colours grey, blue). Options : reinforced frame and/or heavy-duty foil.

Tanques de membrana

Tanque desmontable. Armazón de acero galvanizado o de PVC ; membrana de PVC (colores estandar gris, azul). Opciones : armazón y/o membrana reforzado(a).

	Vol. (L)	→↗↑ (mm)		Vol. (L)	Ø × ↑ (mm)
Chassis acier / Steel frame / Armazón de acero					
B028500	1500	2000 × 1000 × 900	B028900	5300	3000 × 900
B028600	2200	3000 × 1000 × 900	B029000	9400	4000 × 900
B028700	3400	3000 × 1500 × 900	B029100	14700	5000 × 900
B028800	4500	4000 × 1500 × 900	B029200	21200	6000 × 900
Chassis PVC / PVC frame / Armazón de PVC					
B029410	340	900 × 600 ECO	B029450	3580	2000 × 1200
B029420	1240	1500 × 760	B029460	5590	2500 × 1200
B029430	1780	2000 × 760	B029470	8000	3000 × 1200
B029440	3400	2500 × 760	B029480	10970	3500 × 1200

accessoires page 12 / accessories page 12 / accesorios página 12

Géomembrane

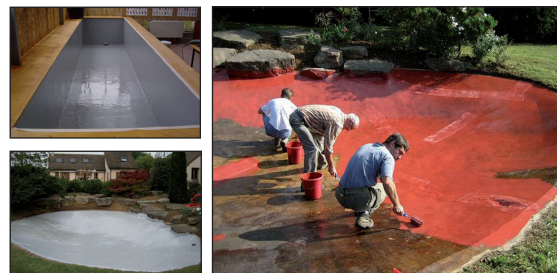
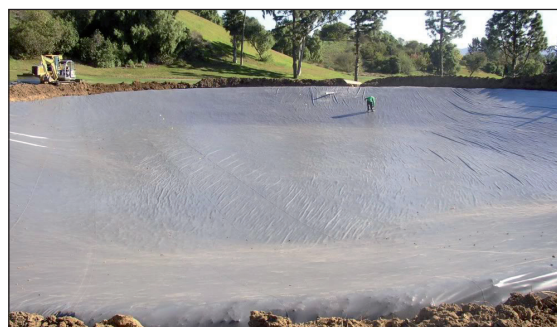
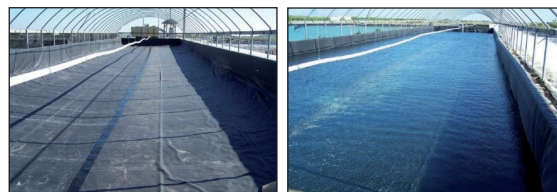
Géomembrane EPDM ou PVC. Découpe et accessoires sur demande.

Geomembrane

EPDM or PVC geomembrane. Custom cut and accessories on request.

Geomembrana

Geomembrana EPDM o PVC. Corte personalizado y accesorios sobre pedido.



	→↗ (m)	↔ (mm)		→↗ (m)	↔ (mm)
EPDM			PVC		
B050010	3,05 × 30	1	B050505	1,80 × 20	0,5
B050011	4,57 × 30		B050508		0,8
B050020	6,10 × 30		B050510		1,0
B050021	7,62 × 30		B050512		1,2
-	-		B050515		1,5
B050420	Feutre PES / PES fleece / Fieltro PES		300 g/m ² 3 × 20 m		
B050430	Géotextile PEX / PEX geotextile / Geotextido PEX		300 g/m ² 6 × 80 m		
B050341	Colle primaire / Primer glue / Cola		4 L (≈ 20 m ² /L)		
B050370	Rouleau / Roll / Rollo				
B050325	Bande adhésive / Adhesive strip / Tira adhesiva		EPDM 0,15 × 30 m		
B050380	Marouflette / Smoother / Presionador				

Impermax Aqua®

Matériau d'étanchéité liquide mono-composant à base de polyuréthane.

Impermax Aqua®

Single component liquid waterproof material made of polyurethane.

Impermax Aqua®

Material impermeabilizante líquido mono componente, a base de poliuretano.

	DESCR.	kg/m ²
B030950	IPU gris 25 kg / IPU grey 25 kg / IPU gris 25 kg (RAL 9018)	2
B030955	IPU noir 25 kg / IPU black 25 kg / IPU negro 25 kg (RAL 9011)	
B030960	IPU bleu 25 kg / IPU blue 25 kg / IPU azul 25 kg (RAL 5015)	
B030970	Primaire 5 kg / Primer 5 kg / Primario 5 kg	0,3
B030975	Primaire 10 kg / Primer 10 kg / Primario 10 kg	
B030980	Thixotropant 1 kg / Thixotropy agent 1 kg / Thixotropante 1 kg	0,08

Ponton flottant modulaire

Système modulaire composé de cubes en matériau Novolen® résistant aux UV, dimensions 50 × 50 × 50 cm, poids unitaire 6.2 kg, portance 370 kg/m². Assemblage et démontage facilités.

Modular floating pontoons and docks

Modular system with cubes made of UV-resistant Novolen® material, dimensions 50 × 50 × 50 cm, unit weight 6.2 kg, buoyancy 370 kg/m². Easy assembly and dismantling.

Pontón flotante modular

Sistema modular integrando cubos de material Novolen® resistente à los UV, dimensiones 50 × 50 × 50 cm, peso unitario 6.2 kg, flotabilidad 370 kg/m². Fácil montaje y desmontado.



📦	DESCR.
W000101	Cube flottant / Floating pontoon / Cubo flotante
W000102	Connecteur / Bolt / Conector
W000103	Rondelle / Disc / Disco
W000104	Collier / Fastener / Collar
W000111	Vis plastique / Plastic side screw / Tornillo plástico
W000202	Vis acier galv. / Galv. steel side screw / Tornillo acero galv.
W000112	Taquet d'amarrage plastique / Plastic boat cleat / Prensacabos de plástico
W000204	Taquet acier galv. / Galv. steel fastening cleat / Prensacabos de acero galv.
W000203	Anneau de mouillage / Anchoring holder / Anillo de fondeo
W000205	Pieu / Railing post / Estaca
W000211	Fourreau / Pile holder / Funda
W000212	Barre latérale / Side bar / Barra lateral

accessoires acier inox. sur demande / stainless steel accessories on request / accesorios de acero inox. sobre pedido

Cages

- cages carrées pour eaux intérieures (voir tableau) : inclut flotteurs PEHD injection PU, dimensions 114 × 60 × 29 cm (recouvrement 4 cm), visserie et filet maille 10 ou 15 ou 20 mm ;

- cages circulaires offshore Ø 10 ... 50 m, tube PE Ø 200/225/250/315 mm.

Accessoires : ancrage, bouées, passerelles, robot de nettoyage des filets, caméra sous-marine, éclairage, ...

Cages

- inland water square cages (see table) : includes PEHD floats PU injected, dimensions 114 × 60 × 29 cm (overlap 4 cm), screw set and net mesh size 10 or 15 or 20 mm ;

- offshore circular cages Ø 10 ... 50 m, PE pipe Ø 200/225/250/315 mm.

Accessories : anchors, buoys, walkways, net cleaner, camera, lights, ...

Jaulas

- jaulas cuadradas para aguas interiores (ver cuadro) : incluye flotadores de PEAD inyección PU, dimensiones 114 × 60 × 29 cm (recubrimiento), tornillería y red malla 10 o 15 o 20 mm ;

- jaulas circulares offshore Ø10 ... 50 m, tubo de PE Ø 200/225/250/315 mm.

Accesorios sobre pedido : anclaje, boyas, pasarelas, limpiador de redes, cámaras submarinas, lámparas

📦	➔➔➔ (mm)	📦	➔➔➔ (mm)
W003010	2,2 × 2,2 × 2,0	W003035	7,5 × 7,5 × 2,0
W003015	3,2 × 3,2 × 2,0	W003040	8,6 × 8,6 × 2,0
W003020	4,3 × 4,3 × 2,0	W003045	9,6 × 9,6 × 2,0
W003025	5,4 × 5,4 × 2,0	W003050	10,7 × 10,7 × 2,0
W003030	6,4 × 6,4 × 2,0	-	-

🔧 Filets : voir chapitre M page 95 / Nets : see chapter M page 95
Redes : ver capítulo M página 95

