

### Cutie de spumă pentru transport icre

Capacitate 100.000 icre, include 6 sertare cu câte 6 compartimente.

### Foam egg transport box

Capacity 100.000 eggs. Includes 6 inserts with 6 compartments each.

### صندوق نقل البيض الفوم

سعة 100.000 بيضة. يتضمن 6 أماكن إدخال مع 6 مقصورات لكل منها.

📖	DESCR. / وصف	➔➔➔ (mm)	⚖️ (kg)
L001200	Cutie / Container / صندوق الفوم	625 × 405 × 350	1,15
L001350	Carton / Cardboard / كرتون		1,5

cutie gol : 14 modele disponibile de la 1 la 26 de litri / single boxes : 14 models available from 1 up to 26 liters / الصناديق المفردة: 14 موديل متوفرة من 1 حتى 26 لترًا



### Pungi transport alevini

Saci de PE. colțuri rotunjite. Accesorii pentru închidere impermeabile.

### Fish transport bags

PE bags. Rounded corners. Accessories for waterproof closing.

### أكياس نقل الأسماك

أكياس البولي إيثيلين. زوايا دائرية. بها ملحقات لإغلاق مقاوم للماء.

📖	DESCR. / وصف	➔➔➔ (mm)	↔️ (µm)
L001910	BE-A	300 × 600	80
L001920	BE-B	400 × 750	100
L001980	BE-D	500 × 1200	100
L002010	Instrument de îndoire / Bending tool / أداة الانحناء		
L002020	Banda de cauciuc, 100 buc. / Rubberband, 100 pcs. / رباط مطاطي ، 100 قطعة		

### Cărucioare

Cărucior de oțel galvanizat cu o roată de cauciuc; cadă 125 litri din HDPE, cu capac. Agățare / desprindere ușoară

### Trolleys

Tubular galvanized steel trolley with 1 rubber wheel ; 125 liters tub made of HDPE with lid. Easy hook / unhook.



### ترولي

رباط فولاذية المجلفن أنبوبية مع 1 عجلة مطاطية؛ حوض 125 لتر مصنوع من البولي إيثيلين عالي الكثافة، مع جفن العين. يتم تسهيل التثبيت وفك الارتباط.

📖	DESCR.	➔➔➔ (mm)	⚖️ (kg)
L002300	Cărucior / Trolley / ترولي	1800 × 550 × 720	28
L002301	Cadă / Container / وعاء	500 × 500 × 720	5,8

☞ căzi și recipiente din plastic p 17-18 / tubs and plastic containers pages 17-18 / أحواض وأوعية بلاستيكية صفحات 17-18

### PE rezervoare pentru transport peste

Material HDPE, de culoare verde. Izolare termică pentru 600 până la 1100 de litri.

### PE transport tanks

HDPE material, green color. Thermal insulation for 600 up to 1100 liters models.

### صهاريج النقل PE

مصنوع من مادة HDPE ، اللون الأخضر. عازل حراري من 600 حتى 1100 لتر



📖	Vol. (L)	➔➔➔ (mm)	⚖️ (kg)	📖	Vol. (L)	➔➔➔ (mm)	⚖️ (kg)
L002100	30	590 × 450 × 390	5	L006500	600	1100 × 750 × 760	33
L006300	190	850 × 550 × 450	13	L006600	800	1100 × 750 × 1000	47
L006400	290	850 × 550 × 650	17	L006610	1100	1650 × 980 × 820	70
L006700	Usa evacuare DN200 / Gate DN200 / بوابة DN200 (600 & 800 L)						
L006702	Usa evac. 400 × 290 mm / Gate 400 × 290 mm / بوابة 400 × 290 mm (1100 L)						
L006800	Supapă 1" ¼ / Valve 1" ¼ / 1.25" صمام (1100 L)						
L006801	Supapă 2" / Valve 2" / 2" صمام (1100 L)						
L006805	Șita interior / Inner sieve / غربال داخلي (190 & 290 L)						
L006810	Jgheab 1500 mm / Slide 1500 mm / انزلاق 1500 مم (1100 L)						
L006815	Pâlnie Ø 160 mm / Funnel Ø 160 mm / قمع بقطر 160 ملم (1100 L)						

30 L rezervor disponibil sub set complet cu pompa de aer de 12 VDC si difuzor (📖 L002200)  
30 L tank available as complet set with air pump 12 VDC and diffuser (📖 L002200)

📖 L002200 خزان 30 لتر متوفر كمجموعة متكاملة مع مضخة هواء 12 فولت تيار مستمر وموزع

### PAFS hidrobion transport peste

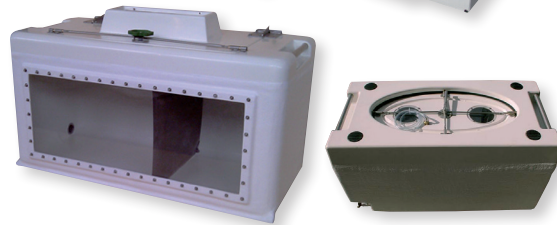
Material PAFS, de culoare alba, perete dublu cu izolație termică de 20 mm, poarta de ieșire standard de 400 × 290 sau 325 × 290 mm (cu excepția 220 & 350 L), drenarea apei de supapă 2" cu sită interioară, capac anti-stropire. Suprafața exterioară netedă cu structura anti-alunecare pe partea de sus. Toate componentele metalice din otel inox electro-lustruit. 350 L model cu fereastră 1000 × 450 mm.

### FRP transport tanks

FRP material, white color, double wall with thermal insulation 20 mm, standard outlet gate 400 × 290 or 325 × 290 mm (except 220 & 350L), water drainage valve 2" with inner sieve, anti-splash lid. Smooth outer surface with anti-slip structure on top. All metal parts made of electro-polished stainless steel. 350 L model with 1000 × 450 mm window.

### خزانات النقل FRP

مصنوعة من مادة FRP ، اللون أبيض ، تتميز بجدار مزدوج مع عازل حراري 20 مم ، بها فتحة مخرج قياسية 400 × 290 أو 325 × 290 مم (باستثناء 220 و 350 لترًا) ، وصمام تصريف المياه 2 بوصة مع غربال داخلي ، ويوجد غطاء مانع للتناثر. السطح الخارجي أملس والهيكل مانع للانزلاق من الناحية العليا ، وجميع الأجزاء المعدنية مصنوعة من الفولاذ المقاوم للصدأ موديل 350 لتر مع نافذة 1000 × 450 مم.



📖	Vol. (L)	↗↖ (mm)	⚖ (kg)	📖	Vol. (L)	↗↖ (mm)	⚖ (kg)
Hidrobion standard / Standard Tankse / خزانات قياسية							
L002400	220	1000 × 500 × 500	25	L008500	1620	2270 × 1050 × 1120	198
L008210	350	1200 × 550 × 600	55	L008510	1610	2100 × 1050 × 1150	228
L008280	800	1370 × 900 × 1010	117	L008530	1610	2100 × 1050 × 1150	228
L008285	940	1250 × 1050 × 1250	140	L008600	2240	2395 × 1050 × 1370	248
L008290	1000	1470 × 1000 × 1010	125	L008605	2240	2395 × 1050 × 1370	248
L008300	1080	1870 × 1050 × 990	158	L008620	2230	2410 × 1050 × 1360	265
L008390	1350	1885 × 1050 × 1135	165	L008630	2790	2410 × 1050 × 1600	286
L008400	1340	1885 × 1050 × 1135	175	L008640	3160	2410 × 1050 × 1520	311
Hidrobion dual compartimentat / Dual-compartment tanks / خزانات مقصورة مزدوجة							
L008310	1050	1870 × 1050 × 990	168	L008520	1600	2100 × 1050 × 1150	258
L008410	1250	1885 × 1050 × 1135	180	L008610	2180	2395 × 1050 × 1370	258
Accesorii & Optiuni / Accessories & Optionse / الملحقات والخيارات							
L009005	Usa culisanta interioară / Inner slide gate / بوابة منزلقة داخلية						
L008690	Jgheab 1,2 mm / Slide 1,2 mm / انزلاق 1,2 مم						
L008700	Jgheab 2,0 mm / Slide 2,0 mm / انزلاق 2,0 مم						
L008800	Pâlnie DN150-200 / Funnel DN150-200 / قمع بقطر DN200-DN150 ملم						
L008980	Covor cauciuc / Rubber underlay / الأساس المطاطي						
L009010	Colturi prindere / Mounting corners / بين قوسين (800... 1350 L)						
L009015	Colturi prindere / Mounting corners / بين قوسين (1700... 3000 L)						
L009011	Opțiunea de primăvară / Spring option / الخيار مع الربيع						
L008960	Izolatie usa / Gate insulation / عزل البوابة						
L008970	Izolație capac / Lid insulation / عزل الغطاء						
L008990	Alimentare cu apă / Water inlet / مدخل المياه						

L008400, L008530, L008620 : suprafețele interioare și exterioare netede / smooth inner and outer surfaces / أنظمة متكاملة للشاحنات والمقطورة حسب الطلب

L008605 : ușa 500 × 500 mm / gate 500 × 500 mm / مخرج 500 × 500 مم

### Hidrobion PP cerere client

Material PP cu izolație termică de 50 mm. drenarea 2" cu sită. Ușă culisanta interioară. Poarta 400 × 300 mm . Toate opțiunile și accesoriile disponibile.

### Custom-design PP transport tanks

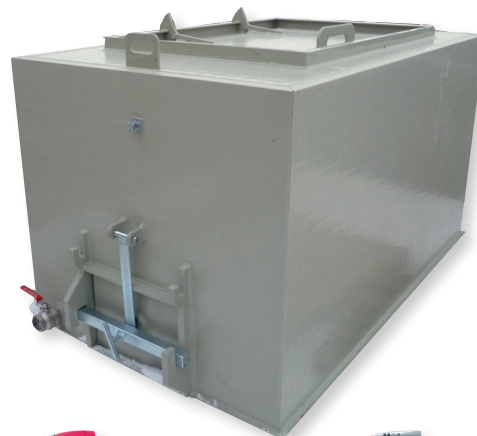
PP material 50 mm, thermo-insulated. Drain 2" with sieve. Inner slide gate. Fish gate 400 × 300 mm. All options and accessories available.

### صهاريج نقل ذات تصاميم خاصة PP

مادة البولي بروبيلين 50 مم عازلة للحرارة. استنزاف 2 بوصة مع غربال. بوابة انزلاق داخلية. بوابة السمك 400 × 300 مم. جميع الخيارات والاكسسوارات متوفرة.

📖	Vol. (L)	↗↖ (mm)
L002600	800 ... 2500	800 ... 2300 × 1100 × 1200

Sistem complet pentru truck si remorca la cerere / Complete systems for truck and trailer on request / أنظمة متكاملة للشاحنات والمقطورة حسب الطلب





### Hidrobioane cu cântărire încorporat

PAFS material sau aluminiu. Usa DN200 (PAFS) sau DN250 (alu.) cu acționare automată (PAFS : standard cu o presiune de oxigen ; alu. : opțiune hidraulică). Sistem de cântărire cu stivuitor : gama de 1500 ... 3000 kg, cu o precizie de 0,5 ... 1,0 kg.

### Weighing fish transport tanks

Material FRP or aluminium. Outlet gate DN200 (FRP) or DN250 (alu.) with automatic actuation (FRP : standard with oxygen pressure ; alu. : option hydraulic). Forklift pockets weighing system : range 1500 ... 3000 kg, precision 0,5 ... 1,0 kg.

### صهاريج نقل الأسماك

مصنوعة من مادة FRP أو الألمنيوم. بها فتحة مخرج DN200 (FRP) أو DN250 (الألمنيوم) تتميز بالتشغيل الآلي (FRP) قياسية مع ضغط الأكسجين؛ (بخيار هيدروليكي). بها نظام وزن الجيوب بالرافعة؛ المدى 1500 ... 3000 كجم ، الدقة 0,5 ... 1,0 كجم.



📖	Vol. (L)	↗↖ (mm)	⚖️ (kg)	📖	Vol. (L)	↗↖ (mm)	⚖️ (kg)
PAFS / FRP / FRP							
L009070	700	1200 × 950 × 750	110	L009074	1000	1600 × 950 × 750	125
L009072	900	1200 × 950 × 950	115	L009076	1250	1600 × 950 × 950	130
L009085	Cantar / Scale / جهاز قياس الوزن						
Aluminiu / Aluminium / الألمنيوم							
L009050	650	1010 × 1010 × 775	94	L009052	1280	1800 × 1100 × 816	180
L009060	Cantar / Scale / جهاز قياس الوزن						

### Macara

Rotirea macaralei 360° cu braț hidraulic, coș cu sistem de deschidere și hidraulic, rezistent la apă sau perforat de cântărire; încărcare maximă de 200 kg. Electrice sau tractor cardanică condus (7,5 CP). din oțel zincat sau inox materiale.

### Crane

Rotating crane 360° with hydraulic arm, basket with weighing system and hydraulic opening, waterproof or perforated ; maximum load 200 kg. Electric or tractor cardan driven (7,5 HP). Material galvanized or stainless steel.



### الرافعة

رافعة دوارة 360 درجة بذراع هيدروليكي، عبارة عن سلة بنظام وزن وفتحة هيدروليكية، مقاومة للماء أو بها فتحات؛ أقصى حمولة 200 كجم. بها محرك كهربائي أو جرار كاردان (7.5 حصان). مواد الصنع مجلفنة أو فولاذ مقاوم للصدأ.

📖	DESCR.	↗↖ (mm)	Ø (mm)	⚖️ (m)
L020200	FC-900	5950 × 2400 × 2500	1000 / 1200	5,6

### Rezervor oxigen lichid transport

Umplere cu oxigen lichid. Rata de evaporare de 1-3% pe zi. Certificat TPED.

### Transportable liquid oxygen cylinders

Liquid oxygen filling. Evaporation rate 1-3 % per day. TPED certificate.

### اسطوانات قابلة للنقل للأكسجين

تعبئة الأكسجين السائل، معدل التبخر 1-3٪ في اليوم. شهادة TPED



📖	Vol. (L)	P (bar)	Q (m³/h)	Ø × ↑ (mm)	⚖️ (kg)
L014720	30	15	1,2	350 × 925	37 / 72
L014750	60	16	2,0	500 × 860	74 / 139
L014770	160		8,0	500 × 1480	113 / 294
L017000	320		10,5	650 × 1746	187 / 530

modele intermediare și buteliile de gaz sunt disponibile la cerere / intermediate models and gas cylinders available on request /

نماذج وسيطة واسطوانات الغاز تتوافر حسب الطلب

Compressoarele pag. 42 - Debitmetre & Reductoare presiune pag. 48 & 49 - Oxigen furtun pag. 112 - Monitorizarea de oxigen pag. 109  
Compressors page 42 - Flowmeters & Pressure reducers pages 48 & 49 - Oxygen hose page 112 - Oxygen monitoring page 109

الضواغط صفحة 42 - معايير التدفق ومخفضات الضغط - صفحات 48 و 49 - خرطوم الأكسجين صفحة 112 - صفحة مراقبة الأكسجين 109

