



### Caisses polystyrène à œufs

Capacité 100.000 œufs. Inclut 6 plateaux avec chacun 6 compartiments.

### Foam egg transport box

Capacity 100.000 eggs. Includes 6 inserts with 6 compartments each.

### Styroporkisten für Eiertransport

Fassungsvermögen 100.000 Eier. Ink. 6 Einsätze mit jeweils 6 Unterteilungen.

	DESCR. / BSCHR.	→↗↑ (mm)	Υ (kg)
L001200	Caisse / Container / Kiste	625 × 405 × 350	1,15
L001350	Carton / Cardboard / Karton		1,5

caisses nues : 14 modèles disponibles de 1 à 26 litres / single boxes : 14 models available from 1 up to 26 liters / nachten Kisten : 14 Typen verfügbar von 1 bis 14 Litern



### Poches à poissons

Sacs PE. Coins arrondis. Accessoires pour fermeture étanche.

### Fish transport bags

PE bags. Rounded corners. Accessories for waterproof closing.

### Fischtransportbeutel

PE Beutel. Abgerundete Ecken. Zubehör für luftdichten Verschluss.

	DESCR. / BSCHR.	→↑ (mm)	↔ (µm)
L001910	BE-A	300 × 600	80
L001920	BE-B	400 × 750	100
L001980	BE-D	500 × 1200	100
L002010	Pince de fermeture / Bending tool / Zangen		
L002020	Anneaux caoutchouc 100x / Rubberband 100 pcs. / Gummibänder 100 St.		



### Chariots de transport

Chariot en acier galvanisé, 1 roue caoutchouc ; bassine 125 litres PEHD avec couvercle. Accrochage / décrochage facilité.

### Trolleys

Tubular galvanized steel trolley with 1 rubber wheel ; 125 liters tub made of HDPE with lid. Easy hook / unhook.

### Transportkarren

Wagen aus verzinktem Stahl, 1 Gummirad; 125-Liter-HDPE-Becken mit Deckel. Einfaches Ein- und Aushängen.

	DESCR. / BSCHR.	→↗↑ (mm)	Υ (kg)
L002300	Chariot / Trolley / Carretilla	1800 × 550 × 720	28
L002301	Bac / Container / Depósito	500 × 500 × 720	5,8

☞ bassines et caisses plastique pages 17-18 / tubs and plastic containers pages 17-18 / Kübel und Plastikboxen Seiten 17-18



### Cuves de transport PE

Matériau PEHD coloris vert. Modèles 600 à 1100 litres avec isolation thermique.

### PE transport tanks

HDPE material, green color. Thermal insulation for 600 up to 1100 liters models.

### PE Fischtransportbehälter

Aus HDPE, grüne Farbe. Wärmeisolierung für 600 bis 1100 Liter-Ausführungen.

	Vol. (L)	→↗↑ (mm)	Υ (kg)		Vol. (L)	→↗↑ (mm)	Υ (kg)
L002100	30	590 × 450 × 390	5	L006500	600	1100 × 750 × 760	33
L006300	190	850 × 550 × 450	13	L006600	800	1100 × 750 × 1000	47
L006400	290	850 × 550 × 650	17	L006610	1100	1650 × 980 × 820	70
L006700	Vanne DN200 / Gate DN200 / Schleuse DN200 (600 & 800 L)						
L006702	Vanne 400 × 290 mm / Gate 400 × 290 mm / Schleuse 400 × 290 (1100 L)						
L006800	Robinet 1" ¼ / Valve 1" ¼ / Ventil 1" ¼						
L006801	Robinet 2" / Valve 2" / Ventil 2" (1100 L)						
L006805	Grille interne / Inner sieve / Ablaufsieb (190 & 290 L)						
L006810	Gouttière 1500 mm / Slide 1500 mm / Ablaufrutsche 1500 mm (1100 L)						
L006815	Entonnoir Ø 160 mm / Funnel Ø 160 mm / Trichter Ø 160 mm (1100 L)						

Cuve 30 L disponible en set complet avec pompe à air 12 VDC et diffuseur ( L002200)  
30 L tank available as complet set with air pump 12 VDC and diffuser ( L002200)  
30 L Tank erhältlich als Komplettsset mit Luftpumpe 12 VDC und Diffusor ( L002200)

## Cuves de transport PRFV

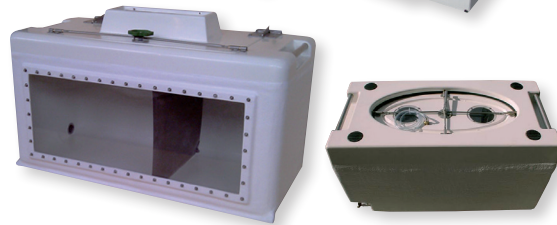
Matériau PRFV coloris blanc double peau avec isolation thermique 20 mm, vanne de sortie standard 400 × 290 ou 325 × 290 mm (sauf 220 & 350 L), robinet de vidange 2" avec grille interne, couvercle anti-éclaboussure. Extérieur lisse avec partie supérieure anti-dérapante. Toutes pièces métalliques en acier inoxydable électro-poli. Modèle 350 L avec fenêtre 1000 × 450 mm.

### FRP transport tanks

FRP material, white color, double wall with thermal insulation 20 mm, standard outlet gate 400 × 290 or 325 × 290 mm (except 220 & 350L), water drainage valve 2" with inner sieve, anti-splash lid. Smooth outer surface with anti-slip structure on top. All metal parts made of electro-polished stainless steel. 350 L model with 1000 × 450 mm window.

### GFK Fischtransportbehälter

Material GFK, Farbe weiß, Doppelwand mit Wärmeisolierung von 20 mm, standard Ausgangsschleuse 400 × 290 oder 325 × 290 mm (außer 220 & 350 L), 2" Ablaufhahn mit Ablaufsieb, Spritzschutzdeckel. Außenfläche glatt mit profilierter Oberfläche. Sämtliche Metallteile aus elektropoliertem Edelstahl. Modell 350 L mit Sichtfenster 1000 × 450 mm.



	Vol. (L)	↗↖ (mm)	Υ (kg)		Vol. (L)	↗↖ (mm)	Υ (kg)
Cuves standard / Standard Tanks / Standardbehälter							
L002400	220	1000 × 500 × 500	25	L008500	1620	2270 × 1050 × 1120	198
L008210	350	1200 × 550 × 600	55	L008510	1610	2100 × 1050 × 1150	228
L008280	800	1370 × 900 × 1010	117	L008530	1610	2100 × 1050 × 1150	228
L008285	940	1250 × 1050 × 1250	140	L008600	2240	2395 × 1050 × 1370	248
L008290	1000	1470 × 1000 × 1010	125	L008605	2240	2395 × 1050 × 1370	248
L008300	1080	1870 × 1050 × 990	158	L008620	2230	2410 × 1050 × 1360	265
L008390	1350	1885 × 1050 × 1135	165	L008630	2790	2410 × 1050 × 1600	286
L008400	1340	1885 × 1050 × 1135	175	L008640	3160	2410 × 1050 × 1520	311
Cuves à 2 compartiments / Dual-compartment tanks / Behälter mit 2 Abteilen							
L008310	1050	1870 × 1050 × 990	168	L008520	1600	2100 × 1050 × 1150	258
L008410	1250	1885 × 1050 × 1135	180	L008610	2180	2395 × 1050 × 1370	258
Accessoires & Options / Accessories & Options / Zubehör und Optionen							
L009005	Vanne guillotine interne / Inner slide gate / Innenschieber						
L008690	Gouttière 1,2 m / Slide 1,2 m / Rutsche 1,2 m						
L008700	Gouttière 2,0 m / Slide 2,0 m / Rutsche 2,0 m						
L008800	Entonnoir DN150-200 / Funnel DN150-200 / Trichter DN150-200						
L008980	Assise caoutchouc / Rubber underlay / Gummiunterlage						
L009010	Pattes de fixation / Mounting corners / Befestigungssätze (800 ... 1350 L)						
L009015	Pattes de fixation / Mounting corners / Befestigungssatz (1700 ... 3000 L)						
L009011	Option ressorts / Spring option / Option Federung						
L008960	Isolation vanne / Gate insulation / Isolierung für Schleuse						
L008970	Isolation couvercle / Lid insulation / Isolierung für Deckel						
L008990	Entrée d'eau / Water inlet / Wasserversorgung						

L008400, L008530, L008620 : intérieur et extérieur lisse / smooth inner and outer surfaces / glatte Innen- und Außenflächen

L008605 : vanne 500 × 500 mm / gate 500 × 500 mm / Schleuse 500 × 500 mm

## Cuves de transport sur mesure PP

Matériau PP 50 mm, thermo-isolé. Vidange 2" avec grille. Vanne guillotine interne. Porte 400 × 300 mm. Toutes options et tous accessoires disponibles.

### Custom-design PP transport tanks

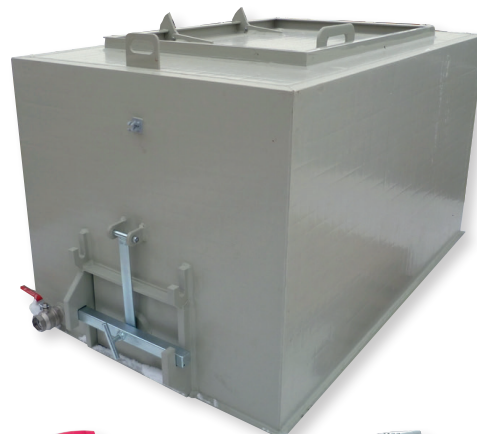
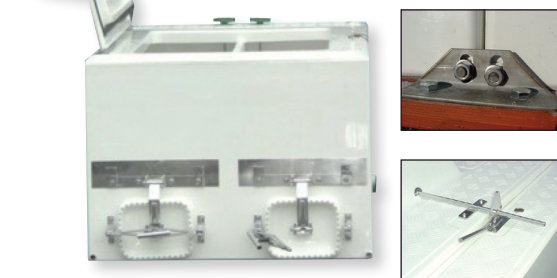
PP material 50 mm, thermo-insulated. Drain 2" with sieve. Inner slide gate. Fish gate 400 × 300 mm. All options and accessories available.

### Fischtransportbehälter nach Maß aus PP

PP Material 50 mm, thermoisoliert. 2"-Abfluss mit Gitter. Interner Absperrschieber. Tür 400 × 300 mm. Alle Optionen und Zubehörteile verfügbar.

	Vol. (L)	↗↖ (mm)
L002600	800 ... 2500	800 ... 2300 × 1100 × 1200

Systèmes complets pour camion et remorque sur demande / Complete systems for truck and trailer on request / Komplettsysteme für LKW und Anhänger auf Anfrage.





### Cuves à pesage intégré

Matériau PRFV ou aluminium. Vanne DN200 (PRFV) ou DN250 (alu.) à ouverture automatique (PRFV : standard sur pression oxygène ; alu. : option hydraulique). Système de pesage sur fourreaux : portée 1500 ... 3000 kg, précision 0,5 ... 1,0 kg.

### Weighing fish transport tanks

Material FRP or aluminium. Outlet gate DN200 (FRP) or DN250 (alu.) with automatic actuation (FRP : standard with oxygen pressure ; alu. : option hydraulic). Forklift pockets weighing system : range 1500 ... 3000 kg, precision 0,5 ... 1,0 kg.

### Fischtransportbehälter mit Waage

Aus GFK oder Alu. Schleuse DN200 (GFK) oder DN250 (Alu) mit automatischer Öffnung (GFK: Standard mit Sauerstoffdruck ; Alu mit Hydraulik-Option). Staplertaschenwaagen-System mit einem Fassungsvermögen von 1500 ... 3000 kg.



📖	Vol. (L)	➔➗➡ (mm)	Υ (kg)	📖	Vol. (L)	➔➗➡ (mm)	Υ (kg)
PRFV / FRP / GFK							
L009070	700	1200 × 950 × 750	110	L009074	1000	1600 × 950 × 750	125
L009072	900	1200 × 950 × 950	115	L009076	1250	1600 × 950 × 950	130
L009085	Balance / Scale / Waage						
Aluminium / Aluminium / Aluminium							
L009050	650	1010 × 1010 × 775	94	L009052	1280	1800 × 1100 × 816	180
L009060	Balance / Scale / Waage						

### Grue

Grue pivotante 360° avec bras hydraulique, panier avec système de pesage et ouverture hydraulique, étanche ou perforé ; charge maximale 200 kg. Propulsion électrique ou sur cardan de tracteur (7,5 cv). Matériau acier galvanisé ou inox.

### Crane

Rotating crane 360° with hydraulic arm, basket with weighing system and hydraulic opening, waterproof or perforated ; maximum load 200 kg. Electric or tractor cardan driven (7,5 HP). Material galvanized or stainless steel.

### Kran

360° Schwenkkran mit hydraulischem Arm, Korb mit Wiegsystem und hydraulischer Öffnung, waasserdicht oder gelocht ; Höchstlast 200 kg. Elektrische Beförderung oder auf einem Traktorkardan montiert (7,5 HP). Verz. Stahl oder Edelstahl.



📖	DESCR. / BSCHR.	➔➗➡ (mm)	Ø (mm)	ℓ (m)
L020200	FC-900	5950 × 2400 × 2500	1000 / 1200	5,6

### Réservoirs oxygène liquide transportables

Remplissage oxygène liquide. Evaporation 1-3 % par jour. Certificat TPED.

### Transportable liquid oxygen cylinders

Liquid oxygen filling. Evaporation rate 1-3 % per day. TPED certificate.

### Tragbare Flüssigsauerstoffbehälter

Füllung flüssiger Sauerstoff. Verdampfungsrate 1-3 % pro Tag. TPED-Zulassung.



📖	Vol. (L)	P (bar)	Q (m³/h)	Ø × ↑ (mm)	Υ (kg)
L014720	30	15	1,2	350 × 925	37 / 72
L014750	60	16	2,0	500 × 860	74 / 139
L014770	160		8,0	500 × 1480	113 / 294
L017000	320		10,5	650 × 1746	187 / 530

modèles intermédiaires et bouteilles gaz disponibles sur demande /  
intermediate models and gas cylinders available on request /  
Zwischenmodelle und Gasflaschen auf Anfrage erhältlich

- ☞ Compresseurs page 42 - Débitlitres & Mano-détendeurs pages 48 & 49 - Tuyau oxygène page 112 - Mesure oxygène page 109
- ☞ Compressors page 42 - Flowmeters & Pressure reducers pages 48 & 49 - Oxygen hose page 112 - Oxygen monitoring page 109
- ☞ Kompressoren S. 42 - Durchflussmengenregler & Druckminderer S. 48 und 49. - Sauerstoffschlauch S. 112 - Sauerstoffmesser S. 109

