

### Contor manual

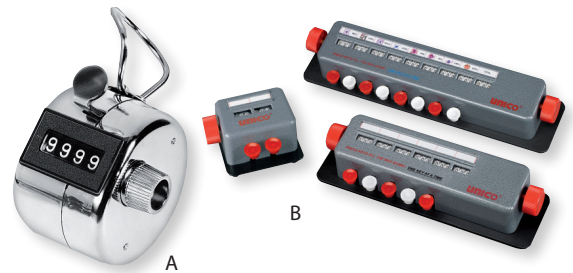
Material metalic. Buton și revenire la butonul de la zero. Tipul A : 4 cifre 4 mm ; Tip B : 3 cifre, fiecare clopot sută. 5x și 8x cu însumare.

### Manual counter

Metal material. Push button and reset to zero knob. Type A : 4 digits 4 mm ; Type B : 3 digits, bell every hundred. 5x and 8x with summing.

### عداد يدوي

المواد المعدنية. اضغط على الزر وأعد ضبطه على زر صفر. النوع A : 4 أرقام 4 مم ؛ اكتب ب : 3 أرقام ، جرس كل مائة. 5x و 8x مع الجمع.



DESCR.	→↑↑ (mm)	DESCR.	→↑↑ (mm)
K001000 1x A	46 × 39 × 70	K001030 5x B	246 × 46 × 51
K001010 2x B	102 × 76 × 51	K001040 8x B	312 × 46 × 51
K001020 4x A	135 × 73 × 73	-	-

### TPS contor alevini

Operează în conformitate cu principiul liber-înot, cu pește care trece în fața unei celule fotoelectrice. acționate cu baterii (contra cost 230 V/50 Hz~1). Material plastic. Modelul FLAC pentru speciile de pești plate; CM-21 model adecvat pentru utilizare în combinație cu o pompă de pește sau sortator.

### TPS fry counters

Operates according to the free-swim principle, with fish passing in front of a photoelectric cell. Battery-operated (chargeable 230 V/50 Hz~1). Plastic material. FLAC model for flat fish species ; CM-21 model suitable for use in combination with a fish pump or a grader.

### عدادات الزريعة

تعمل وفقاً لمبدأ السباحة الحرة، حيث تمر الأسماك أمام خلية كهروضوئية. تعمل بالبطارية (قابلة للشحن 230 فولت / 50 هرتز ~ 1). مصنوع من مادة بلاستيكية. نموذج FLAC لأنواع الأسماك المسطحة؛ ونموذج CM-21 مناسب للاستخدام مع مضخة أسماك أو ممهدة طرق.

DESCR.	(g)	cap. (pc./h)	→↑↑ (mm)	Υ (kg)
K001100 Micro +	0,2 ... 0,5	30.000 ... 35.000	770 × 640 × 470	10
K001200 Micro	0,5 ... 9			
K001290 Mini +	5 ... 10	5.000 ... 30.000	1040 × 790 × 800	15
K001300 Mini	10 ... 50			
K001410 CM-21	5 ... 50	25.000 ... 60.000	400 × 250 × 900	15

### Aquascan contor puiet

Numărare în mediu uscat într-un canal de măsurare plat (Δ 30°). Scanner inclusiv infraroșu senzor CCD, potrivite pentru numărare o mulțime de pește care trece, în același timp. Opțiunea dispozitiv 4" x 6" desecare. Materiale de aluminiu, POM și HDPE. Consumul de energie 15-20 W, prin intermediul unității de comandă (KE pentru 1 până la 4 CSW, 230 V/50 Hz~1).

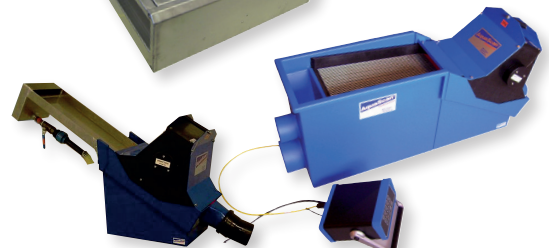
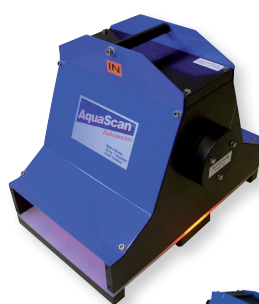
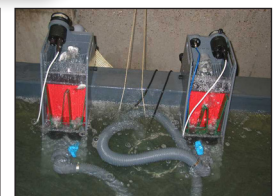
### Aquascan fry counter

Dry-counting in a flat measuring channel (Δ 30°). Scanner including infra-red CCD sensor, suitable for counting a lot of fish passing at the same time. Option dewatering device 4" x 6". Materials aluminium, POM and HDPE. Power consumption 15-20 W via control unit (KE for 1 up to 4 CSW, 230 V/50 Hz~1).

### عداد الزريعة

العد الجاف في قناة قياس مسطحة (Δ 30 درجة). ماسح ضوئي يتضمن مستشعر CCD بالأشعة تحت الحمراء، مناسب لعد الكثير من الأسماك المارة في نفس الوقت. جهاز نزع المياه الاختياري 4" x 6". المواد من الألمنيوم، POM و HDPE استهلاك الطاقة 15-20 واط عبر وحدة التحكم (KE من 1 حتى 4 CSW، 230 فولت / 50 هرتز ~ 1).

DESCR.	(g)	cap. (pc./h)	→↑↑ (mm)	Υ (kg)
K001580 CSW 2800	0,2 ... 40	184.000	313 × 500 × 412	15
K001582 CSW 5600	0,2 ... 90	369.000	541 × 500 × 442	25
K001581 CSW 5500	5 ... 600	179.000	583 × 161 × 653	
K001500 KE	-	-	280 × 370 × 130	5
K001590 Separator de apă / De-watering device / جهاز إزالة الماء				
K001591 Dispozitiv de plasa / Dip-netting device / جهاز الغمر				





### Contor FC

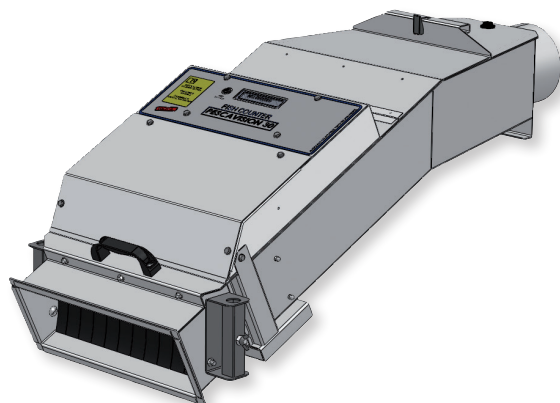
Conceput pentru a fi instalat la ieșirea unui sistem de sortare. Pește trece printr-un fascicul de LED-uri pentru a da un impuls de numărare. Canalul de dimensiune permite trecere de peste unul câte unul. Fabricat din alu. & oțel inoxidabil AISI 316. Backlit afișare. 15 VDC (inclusiv 230 V/50 Hz~1 transformator).

### FC counters

Designed to be installed at the outlet of a sorting system. Fish going through a LED beam give a counting pulse. Sizing sleeves ensure the fish pass one by one. Material aluminium & stainless steel AISI 316. Backlit display. 15 VDC (including 230 V/50 Hz~1 power supply).

### عدادات FC

مصمم ليتم تثبيته عند منفذ نظام الفرز. تعطي الأسماك التي تمر عبر شعاع LED نبضة عد. الأكامر تضمن مرور السمك واحدة تلو الأخرى. مادة الفولاذ المقاوم للصدأ AISI 316 والألمنيوم. الخلفية. 15 فولت تيار مستمر (بما في ذلك محول 230 فولت / 50 هرتز ~ 1)



DESCR.	(g)	cap. (t/h)	can./chan. (mm)	⌀ (mm)	→↑↑ (mm)	Υ (kg)
K001930 FC12	1 ... 20	2,5	30	160	1250 × 460 × 330	18
K001970 FC8	8 ... 120	4	50			
K001980 FC4	50 ... 900	5	100			
K001990 FC2	300 ... 4500	5	210	200	1250 × 460 × 330	
K002010 PAFS cuva / FRP hopper / قادوس الألياف الزجاجية FRP						[ ⌀ 200 mm ]

deasemenea disponibil : centralizator USB, modele Pescavision / also available : USB centralizer, Pescavision models / متوفر أيضاً: مركزي USB, نماذج Pescavision

### Contor Bioscanner

Sistem complet, inclusiv elemente unice descrise mai jos. IP electronic de scanare 67. Canale realizate din FRP. Unitate de comandă IP 66 230 V/50 Hz~1.

### Bioscanner counters

Complete system including single elements described below. Electronic scanner IP 67. Channels made of FRP. Control unit IP 66 230 V/50 Hz~1 (option 12 VDC).

### عدادات Bioscanner

نظام متكامل بما في ذلك العناصر الفردية الموضحة أدناه IP 67 الماسح الإلكتروني. القنوات مصنوعة من FRP وحدة التحكم IP 66. 230 فولت / 50 هرتز ~ 1 (الخيار 12 فولت تيار مستمر)



DESCR. / وصف	(g)	cap. (pc./h)	→↑↑ (mm)	Υ (kg)
Unitate control / Control units / وحدات التحكم				
K002200 SCC (1x)	-	-	280 × 135 × 50	2
K003200 4x	-	-	300 × 180 × 500	3
Canal / Channels / القنوات				
K002500 Tip I / Type I / النوع I	3 ... 750	20.000	1500 × 400 × 320	7
K002510 Tip III / Type III / النوع III	500 ... 6000	4.000	1000 × 320 × 280	5
Scanner & cablu / Scanner & cable / ماسح ضوئي وكابل				
K002300 V-scanner	-	-	250 × 200 × 350	3
K002400 Cablu / Cable / كابل	-	-	15 m	2

### Contor plat Aquascan

Caracteristici: vezi contoarele puiet Aquascan pe pagina anterioară.

### Aquascan flat counters

Characteristics : see Aquascan fry counters on previous page.

### عدادات مسطح Aquascan

الخصائص: انظر عداد الزريعة Aquascan في الصفحة السابقة



DESCR. / وصف	(g)	cap. (t/h)	→↑↑ (mm)	Υ (kg)
K001583 CSW 6900	25 ... 18000	83	77 × 167 × 826	60
K001584 CSW 13800		166	1466 × 167 × 826	82
K001585 CSW 20700		250	2150 × 167 × 826	120
K001586 CSW 27600		333	2840 × 167 × 826	150
K001500 KE	-	-	280 × 370 × 130	5
K001589 Raft de montare / Mounting rack / رف التركيب				
K001590 Separator de apă / De-watering device / جهاز إزالة الماء				

### Aquascan & PLC contor de conducte

Scanner cu senzor CCD infraroșu, pentru numărarea mai multor pești care trece în același timp. Materiale de alu., POM, HDPE și oțel inox. Numărare în țevă-umplut < 25% (CSE & PLC) și/sau țevă completă (CSF & PLC). Consum 10 ... 30 W, vial unității de comandă (KE pentru 4 CSE sau 2 LCR, 230 V/50 Hz~1, DU 12 VDC).

### Pipeline counters Aquascan & PLC

Scanner including infra-red CCD sensor, suitable for counting several fish passing at the same time. Materials alu., POM, HDPE and st. steel. Counting in less than quarter-filled pipe (CSE & PLC) and/or full pipe (CSF & PLC). Power 10 ... 30 W via control unit (KE for 4 CSE or 2 CSF, 230 V/50 Hz~1; DU for PLC, 12 VDC).

### عدادات خط انابيب Aquascan و PLC

ماسح ضوئي يتضمن مستشعر CCD بالأشعة تحت الحمراء، مناسب لعد العديد من الأسماك المارة في نفس الوقت. مصنوع من الألمنيوم، POM، HDPE، والفولاذ المقاوم للصدأ. العد في أقل من ربع أنبوب ممتلئ (CSE و PLC) و/أو أنبوب كامل (CSE و PLC). استهلاك الطاقة 10 ... 30 واط عبر وحدة التحكم (KE لـ CSE 4 أو CSF 2، 230 فولت / 50 هرتز ~ 1؛ PLC لـ UD 12 فولت تيار مستمر).



Icon	DESCR. / وصف	Icon (g)	cap. (t/h)	Icon	Icon (mm)	Icon (kg)
Serie CSE / CSE-series / سلسلة CSE						
K001600	1600	1 ... 600	3	DN150	289 × 236 × 407	14
K001700	2500	5 ... 3000	20	DN250	412 × 287 × 604	23
K001800	3150	30 ... 12000	43	DN300	430 × 315 × 649	26
K001900	3500	30 ... 18000	75	DN350	498 × 316 × 765	32
Serie CSF / CSF-series / سلسلة CSF						
K001905	1000	5 ... 350	2	DN100	527 × 190 × 542	20
K001910	1600	10 ... 1000	10	DN150	721 × 200 × 678	25
K001911	2000	25 ... 2000	20	DN200	876 × 256 × 868	40
K001912	2500	50 ... 7000	31	DN250	961 × 256 × 953	50
K001914	3150	100 ... 12000	86	DN300	1180 × 236 × 1119	65
K001916	3500	100 ... 18000	154	DN350	1250 × 236 × 1242	80
K001918	4000	500 ... 24000	181	DN400	1454 × 238 × 1393	100
K001919	4500	500 ... 26000	201	DN450	1720 × 256 × 1659	140
K001920	5000	500 ... 30000	258	DN500	1866 × 256 × 1805	175
K001921	6000			DN600	2180 × 256 × 2177	300
Unitate control CS / CS Control unit / وحدات التحكم CS						
K001500	KE	-	-	-	280 × 370 × 130	5
Scanner PLC / PLC-scanner / الماسح الضوئي PLC						
K004880	PLC	10 ... 11000	40	110/220	450 × 350 × 450	6
Unitate control & Accesorii / Control unit & Accessories / وحدة تحكم وملحقاتها						
K004874	DU 1x	-	-	-	280 × 135 × 50	2
K004876	DU 4x	-	-	-	300 × 180 × 500	3



### Contor video

Camerei de scanare și viziune calculator ; pește în care sunt înregistrate contururile. Sistemele analizează formulare (număr, greutate, distribuție). 230 V ~1.

### Video counters

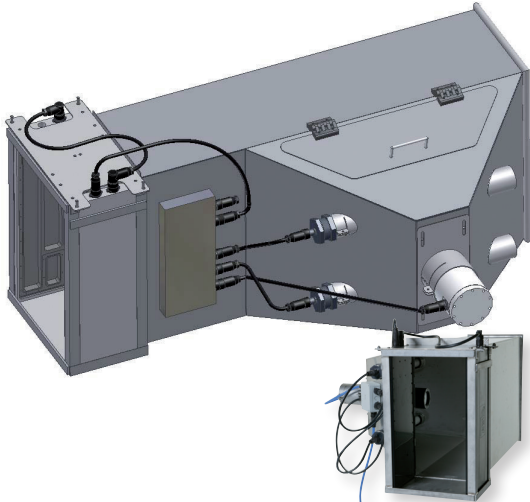
Based on scanning camera and computer vision ; fish are carried through the scanning area where the outlines are recorded. Systems then analyses data (number, weight, distribution). 230 V/50 Hz~1.

### عدادات الفيديو

بناءً على مسح الكاميرا ورؤية الكمبيوتر؛ يتم نقل الأسماك من خلال منطقة المسح حيث يتم تسجيل الخطوط العريضة. ثم تقوم الأنظمة بتحليل البيانات (العدد، الوزن، التوزيع). 230 فولت / 50 هرتز ~ 1

Icon	DESCR. / وصف	Icon (g)	cap. (pc./h)	Icon (mm)	Icon (kg)
K004560	Pico 2.5	0,0003 ... 3	100.000	700 × 500 × 1300	45
K004570	Pico 4	0,0003 ... 10	160.000		50
K004580	Pico 6	0,01 ... 30	240.000		85
K004590	Nano	0,05 ... 30	200.000	1200 × 800 × 900	92
K004600	Micro	0,1 ... 200	500.000	1700 × 700 × 1500	150
K004700	Macro	0,1 ... 400	1.000.000	2500 × 1300 × 1100	300
K004720	Macro XL	1 ... 800	1.200.000	1920 × 1430 × 1230	360
K004550	Pescasight	0,2 ... 50	600.000	140 × 600 × 1250	72





**Riverwatcher**

Sistemul Riverwatcher este utilizat pentru monitorizarea migrației peștilor în râuri și lacuri. Cu ajutorul infra-roșu tehnologie de scanare și camere video de înaltă rezoluție este posibil să se recunoască specii diferite și validarea numărărilor cu imagini și fotografii siluetă (opțiunea camera video). Include software-ul.

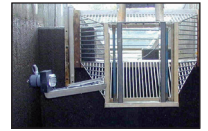
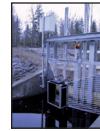
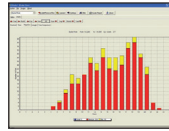
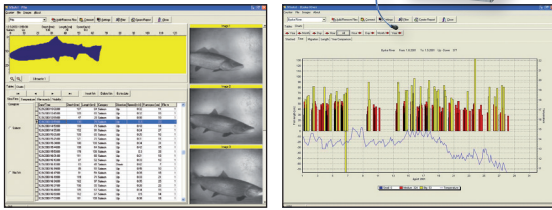
**Riverwatcher**

The Riverwatcher system is used to monitor fish migration in rivers and lakes. Using infra-red scanning technology and high resolution cameras it is possible to recognize different species and validate the counts with silhouette images and photos (option video camera). Includes Winari operating software.

**نظام مراقب النهر ريفر واتشر Riverwatcher**

يستخدم نظام Riverwatcher لمراقبة هجرة الأسماك في الأنهار والبحيرات. باستخدام تقنية المسح بالأشعة تحت الحمراء والكاميرات عالية الدقة، من الممكن التعرف على الأنواع المختلفة والتحقق من صحة التعداد باستخدام الصور الظلية والصور الكاميرا فيديو اختيارية). يتضمن برنامج التشغيل ويناري.

DESCR. / وصف	↗↗↗ (mm)
K005105 Riverwatcher	540 × 215 × 35 / 1050 × 800 × 600



**Contor biomasa BIOMEST**

Un scanner scufundat timp de aproximativ 24 de ore vede un eșantion de peste 1000 ... 1500. Un software de analiză (număr, mărimea, greutatea medie, distribuție, biomasă, de creștere, istorie ...). Sistem complet, inclusiv scanner, unitate de afișare IP 66 12 Vcc, software pentru PC, Bluetooth PalmTop și cablu.

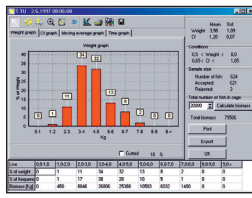
**BIOMEST biomass counter**

A scanner submerged for approximately 24 hours sees a 1000 ... 1500 fish sample. A software analyses data (number, size, average weight, distribution, biomass, growth, history...). Complete system including scanner, display unit IP 66 12 VDC, PC software, Bluetooth PalmTop and cable.

**عداد الكتلة الحيوية BIOMEST**

ماسح ضوئي مغمور لمدة 24 ساعة تقريبًا يرى 1000 ... 1500 عينة سمكة. يقوم البرنامج بتحليل البيانات (العدد، الحجم، متوسط الوزن، التوزيع، الكتلة الحيوية، النمو، التاريخ ...). نظام كامل يشمل المسح الضوئي، وحدة عرض IP 66، 12 فولت تيار مستمر، برنامج كمبيوتر، Bluetooth PalmTop وكابل.

DESCR. / وصف	(g)	↗↗↗ (mm)	Υ (kg)
K005000 BIOMEST	> 100	595 × 655 × 155	28



**Contor masurare greutate AquaMass**

Ciclul de cântărire 20 ... 30 de secunde. Tară și suma. Materiale de aluminiu (SW), FRP și oțel inoxidabil AISI 304 (FW). Pneumatice operație (cu aer comprimat de 6 bari). 12 VDC (inclusiv 230 V / 50 Hz ~ 1 transformator).

**AquaMASS weighing system**

Weighing cycle 20 ... 30 seconds. Automatic tare and sum. Materials aluminium (SW), FRP and stainless steel AISI 304 (FW). Pneumatic-operation (compressed air 6 bar). 12 VDC (including 230 V/50 Hz~1 transformer).

**نظام الوزن AquaMass**

دورة وزن 20 ... 30 ثانية. وزن تلقائي بالمجموع. مصنوعة من مواد الألمنيوم (SW)، FRP والفولاذ المقاوم للصدأ AISI 304 (FW). تشغيل هوائي (هواء مضغوط 6 بار) 12 فولت تيار مستمر (بما في ذلك محول 230 فولت / 50 هرتز ~ 1).



FW	SW	DESCR.	(g)	cap. (t/h)	↗↗↗ (mm)	Υ (kg)
K002055	K002070	T-3	2 ... 800	2,7	520 × 820 × 350	20
K002060	K002075	T-6	20 ... 1000	6	750 × 1030 × 360	35

↗ Cântărire : Bluecomfort p. 80, cântărire cisterne de transport p. 94, cântare p. 162-165 / Weighing : Bluecomfort page 80, weighing transport tanks page 94, scales pages 162-165 /

نظام الوزن: Bluecomfort صفحة 80، وزن خزانات النقل صفحة 94، موازين الصفحات 162-165

### Marcare metalica

Etichete numerotate, pentru fixarea pe o aripioară. Oțel inoxidabil.

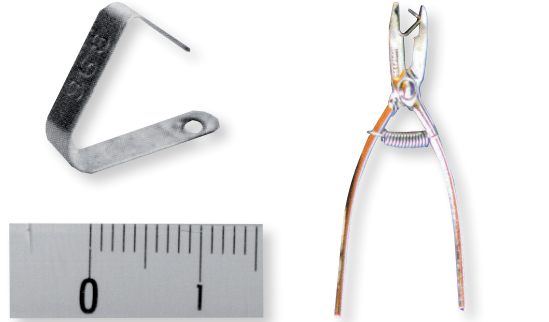
### Metallic tags

Numbered tags, to crimp on a fin. Stainless steel.

### العلامات المعدنية

علامات الترقيم، التعلیم على الزعنفة. من الاستانلس ستيل.

DESCR. / وصف	
K005150	Etichete metalice 100 buc / Metallic tags 100 pcs. / العلامات المعدنية 100 قطعة
K005160	Pince à sertir / Crimping pincers / كماشة



### Etichete tip Floytag spaghetti

Numerotat tuburi de vinil pe monofilamente T-bucata. Mai multe tipuri de culori.

### Floytag spaghetti tags

Coloured and numbered vinyl tubing on monofilament T-piece. Several colors.

### ترقيم فلويتاج

عبارة عن أنابيب فينيل ملونة ومرقمة على قطعة أحادية. متوفر عدة ألوان.

DESCR. / وصف	
K005180	Floytag / 25 buc. pcs. قطعة
K005190	Pistol / Gun / بندقية



### CWT etichete cu coduri de sârmă

Sârmă din oțel inoxidabil, magnetizate marcate cu rânduri de numere. Dimensiunile standard 0,25 x 1,1 mm (Ø x →). implantare hipodermic.

### CWT coded wire tags

Magnetized stainless steel wire marked with rows of numbers. Standard dimensions 0,25 x 1,1 mm (Ø x →). Hypodermic implantation.

### ترقيم الأسلاك المشفرة

عبارة عن سلك مغنط من الفولاذ المقاوم للصدأ مميّز بصفوف من الأرقام. الأبعاد القياسية 0,25 x 1,1 مم (Ø x →) يتم وضعه تحت الجلد.

DESCR. / وصف	
K005490	CWT etichete / CWT tags / وحدة الترقيم
K005820	Injector shot singular / Single-shot injector / حقن مفرد الطلقات
K005800	Injector automatic / Automatic injector / حقن آلي
K005830	Detector tip T / T-Wand detector / كاشف العصا T
K005825	Detector tip V / V-detector / كاشف V
K005850	Mediu de lectură / Reading tool / أداة القراءة

alte sisteme de detectare la cerere /  
other detection systems available on request /  
أنظمة كشف أخرى متاحة عند الطلب

### VIE implant elastomer

Silicon bază material. Implantării în țesutul translucid. 200 până la 1000 de etichete pe mililitru. Zece culori disponibile (inclusiv cele șase fluorescente).

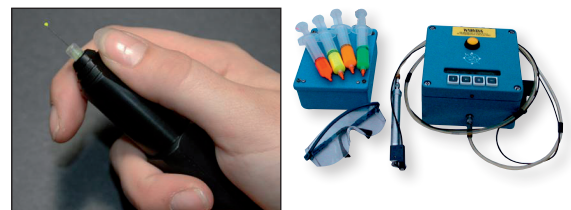
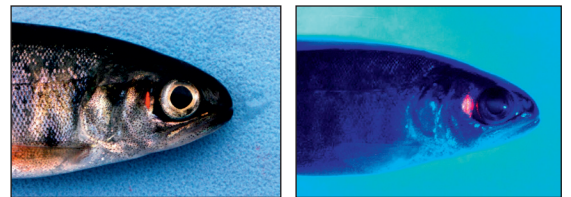
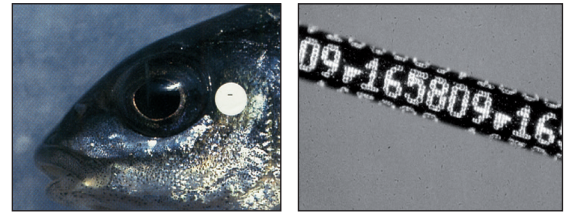
### VIE implant elastomer

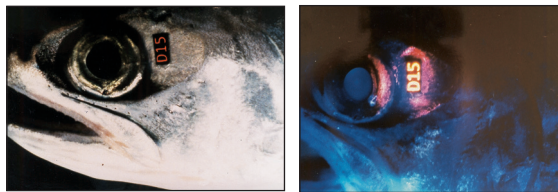
Silicone-based material. Implantation in translucent tissue. 200 up to 1000 tags per milliliter. Ten colours available (including six fluorescent ones).

### وحدة زرع مطاط صناعي VIE

مصنوع من مادة أساسها السيليكون. تستخدم للزرع في الأنسجة الشفافة. 200 حتى 1000 بطاقة لكل مليلتر. متوفر عشرة ألوان (بما في ذلك ستة ألوان فلورية).

DESCR. / وصف		
K005940	Kit 1 x 1 mL	
K005930	Kit 1 x 6 mL	include injector manual, VI- lumina si carcasa incl. manual injector, VI-light and case
K005920	Kit 4 x 6 mL	
K005910	Kit 10 x 6 mL	بما في ذلك. حقن يدوي، حقن يدوي، مصباح VI
K005950	Rezervă 6 mL / Refill 6 mL / 6 مليلتر عبوة	
K005970	Injector manual / Manual injector / حقن يدوي	
K005900	Injector pneumatic / Pneumatic injector / حقن هوائي	
K005980	VI- lumina / VI-light / مصباح VI	





### Tag-uri fluorescente alfanumerice VI-α

Etichete 2,7 × 1,7 mm, fluorescență colorată de fundal (4 culori disponibile), marcate cu un cod alfanumeric negru (2500 coduri per culoare). Implantării în țesutul translucid.

### VI-α alphanumeric fluorescent tags

Tag 2,7 × 1,7 mm, fluorescent coloured-background (4 colours available), marked with black alphanumeric code (2500 codes per colour). Implantation in translucent tissue.

### نظام الترقيم الأبجدي الرقمي VI-α

بعلامة 2.7 × 1.7 مم ، خلفية ملونة فلورية (4 ألوان متوفرة)، مميزة برمز أبجدي رقمي أسود (2500 رمز لكل لون). يتم الزرع في الأنسجة الشفافة.



DESCR. / وصف	
K005700	VI-α / 100 buc. pcs. قطعة
K006100	Injector manual / Manual injector / حقن يدوي
K006105	VI- lumina / VI-light / مصباح
K006115	Kit complet VI-α / Complete VI-α kit / مجموعة كاملة

### RFID identificare a frecvenței radio

Transponder pasiv Trovan PSK 125 kHz. Dimensiuni 2,12 × mm 11,5 (Ø × →). Material sticla. Cu canulă sterilă (de asemenea, disponibil sub formă de mărfuri în vrac). Distanța de citire de 90 ... 150 mm. Portabil cititor multi-chip IP 65, display LCD, RS232 și porturi de comunicații în infraroșu (opțiuni USB, Bluetooth). Including PC software, baterie și cablu. Dim. 220 × 140 × 125 mm (→↗↖), Ț 840 g.

### RFID radio frequency identification

Passive transponder Trovan PSK 125 kHz. Dimensions 2,12 × 11,5 mm (Ø × →). Glass material. Presented with sterile cannula (also available as loose goods). Reading distance 90 ... 150 mm. Portable reader multi-chip IP 65, LCD display, RS232 and infra-red communication ports (options USB, Bluetooth). Including PC software, battery & cable. Dimensions 220 × 140 × 125 mm (→↗↖), Ț 840 g.

### تحديد تردد إشعاعي RFID

جهاز الإرسال والاستقبال 125 PSK Trovan كيلو هرتز. الأبعاد 2.12 × 11.5 مم (Ø × →) المادة من الزجاج. مزودة بقنية تعقيم (متوفرة أيضًا كضائع سائبة). مسافة القراءة 90 ... 150 ملم. قارئ محمول متعدد الشرائح IP 65 وشاشة LCD و RS232 ومنافذ اتصالات الأشعة تحت الحمراء (بإختيارات USB ، وبلوتوس) بما في ذلك برامج الكمبيوتر والبطارية والكابل. الأبعاد 220 × 140 × 125 مم (→↗↖)، Ț 840 جم.



DESCR. / وصف	
K005300	Transponder / Transponder / مرسل استجابة
K005401	Injector manual / Manual injector / حقن يدوي
K005200	Cititor EURO 1000 / Reader EURO 1000 / قارئ EURO 1000
K005400	Port geanta / Case / حقيبة

alte tipuri de cititor de la cerere (tunel, ...) / other reader types on request (tunnel, ...) /

أنواع من القارئ الأخرى حسب الطلب (نفق، ...)

### Etichete promotionale

Tag-uri personalizate de design : etichete, etichete cu ochiuri mari, file de tag-uri, tag-uri inel ElastiTags® net/stilou, elemente de fixare, etichete de lance/stativ, ...

### Promotional tags

Custom-design tags : gill tags, fillet tags, ring tags ElastiTags®, net/pen tags, fasteners, spear/stand tags...

### العلامات الترويجية

علامات التصميم المخصصة: علامات الشرائح، وعلامات الحلقة ElastiTags® ، وعلامات الشبكة/ القلم، والمثبتات، وعلامات الرمح / الاستاند ...



DESCR. / وصف	
K006550	Promo-Tag

### DermoJet®

Injectare intradermică fără ac, de exemplu, pentru etichetarea albastru Alcian.

### DermoJet®

Intradermal injector without needle, for example for Alcian blue tagging.

#### متيجومريد® DermoJet

عبارة عن حاقن داخل الأدمة بدون إبرة، على سبيل المثال لوضع العلامات الزرقاء.

DESCR. / وصف	(ml)	Dos. (ml)
K006730 DermoJet Polymedical	4	0,1 / 0,05



### Seringi hipodermice

Seringi tip pistol injecție automată pentru vaccinarea peștilor. Materiale din oțel inoxidabil, din metal cromat și plastic. Doza reglabilă sau fixă. Luer-blocare ace hipodermice disponibile. Opțiuni : protecție Fishguard, contor.

### Hypodermic syringes

Automatic injection gun-type syringes for fish vaccination. Materials stainless steel, chromed metal and plastic. Adjustable or fixed dose. Luer-lock hypodermic needles available. Options : Fishguard protection, counter.

#### محاقن تحت الجلد

محاقن آلية من نوع مسدس الحقن لتحصين الأسماك. مصنوع من الفولاذ المقاوم للصدأ والمعدن المطلي بالكروم والبلاستيك. الجرعة قابلة للتعديل أو ثابتة. تتوفر إبر تحت الجلد بقليل. الخيارات: نظام حماية Fishguard، وعدد.

DESCR. / وصف	Dos. (mL)	DESCR. / وصف	Dos. (mL)	DESCR. / وصف	Dos. (mL)
K006600	0,1	K006620	0,1 ... 1,0	K006640	1,0 ... 5,0
K006610	0,2	K006630	0,5 ... 2,0	-	-
K006650	Ace Luer-Lock / Luer-Lock needles / إبر تحت الجلد بقليل Luer-Lock				



### Masina vaccinare

Aparatele pot administra una (NFT 20) sau două formulări de vaccin prin injecție intraperitoneală. Modelul NFT 30 încorporează un modul special pentru administrarea vaccinului ADN prin injecție intramusculară.

### Vaccination machines

The machines can deliver one (NFT 20) or two vaccine formulations intraperitoneally. Model NFT 30 also has a special module capable of delivering a DNA vaccine intramuscularly.

#### آلات التطعيم

يمكن للآلات تقديم تركيبات لقاح واحد (NFT 20) أو جرعتين داخل الصفاق. يحتوي الموديل NFT 30 أيضًا على وحدة خاصة قادرة على توصيل لقاح الحمض النووي DNA في العضل.

DESCR. / وصف	ترتيب / ترتيب (g)	ترتيب / ترتيب (pcs/h)	→ ↑ ↑ (mm)
Y008120 NFT 20	20 ... 150	8.500	2360 × 1272 × 1860
Y008125 NFT 25			
Y008130 NFT 30			



### Hârtie pentru orice vreme

Gama "Rite in the Rain" pentru a scrie în toate condițiile, chiar și sub apă.

### All-weather writing paper

"Rite in the Rain" range, for writing in all conditions, even under water.

#### ورق كتابة مناسب لجميع الأحوال الجوية

مجموعة "Rite in the Rain" للكتابة في جميع الظروف، حتى تحت الماء.

DESCR. / وصف	dim.
Y001302 Caiet cu spirale / Spiral notebook / دفتر دوامة	10 × 15 cm
Y001502 Hârtie copiator / Copy machine paper / ورق آلة النسخ	A4 - 200 u.
Y001602 Creion special / Special pen / قلم خاص	-

