

### Filtre de sită parabolice Ultrasieve

Filtre de gravitate bazat pe principiul efectului Coanda. Corp PP, sită din oțel inoxidabil AISI 304. Inclusiv sistem de reglare a debitului cu plutitor.

### Ultrasieve parabolic sieve filters

Gravity-fed filter based on Coanda effect principle. PP body, stainless steel AISI 304 sieve. Including flow regulation system with float.

### فلتر الغريال المكافئ Ultrasieve

فلتر التغذية الجاذبية مبنية على أساس مبدأ تأثير مادة الكواندا. جسم من PP ، منخل الفولاذ المقاوم للصدأ موديل 304 بما في ذلك أنظمة التدفق مع العوامة.

📖	Q (m <sup>3</sup> /h)	■ (μm)	⊕ (mm)	➔➗➔ (mm)
G000250	12	300	110 × 2" × 2"/63	270 × 560 × 740
G000255	15			270 × 560 × 890
G000260	Capac / Lid / جفن العين			
G000200	30	200	2 × 110 × 90/110 × 2"/63	650 × 370 × 990
G000210		300		
G000240	Capac / Lid / جفن العين			
G000270	25	300	2 × 110 × 90/110 × 2"/63	640 × 370 × 750
G000275	35			640 × 530 × 750
G000280	40			640 × 730 × 750
G000290	Capac / Lid / جفن العين			
G000220	Sita rezerva 200 μm / Spare sieve 200 μm / ميكرومتر 200 غريال احتياطي			
G000230	Sita rezerva 300 μm / Spare sieve 300 μm / ميكرومتر 300 غريال احتياطي			

disponibile : filtre de turbionare (\*) și filtre mari Coandă parabolice (AISI 316, ■ 1 mm)  
also available : swirl filters (\*) and big parabolic Coanda filters (AISI 316, ■ 1 mm)

متوفر أيضًا: فلتر دوامة (\*) وفلاتر الكواندا كبيرة الحجم (AISI 316, ■ 1 ملر)

### Filtre Swirl

Centrifugal cu pre-filtre. Nici o parte în mișcare, nici un filtru media. P<sub>max</sub> 3,5 bar.

### Swirl filter

Centrifugal water pre-filter. No moving part, no filter media. P<sub>max</sub> 3,5 bar.

### فلتر دوامة هيدروسيكلون

عبارة عن فلتر معد مسبقا لمياه الطرد المركزي. لا يوجد به جزء متحرك، ولا توجد وسائط تنقية. أقصى ضغط 3.5 بار

📖	DESCR.	Q (m <sup>3</sup> /h)	⊕ (mm)	➔➗➔ (mm)
G100110	MultiCyclone 12	2 - 18	50	401 × 260 × 563
G100120	MultiCyclone 16	3 - 30	63	

De asemenea disponibile: modele de până la 30 m<sup>3</sup>/h, P<sub>max</sub> 7 bar, cu prefiltru, vortex (\*)...  
also available : models up to 30 m<sup>3</sup>/h, P<sub>max</sub> 7 bar, with prefilter, vortex units (\*), ...

متوفر أيضًا: موديلات تصل إلى 30 متر مكعب/ساعة، أقصى ضغط 7 بار، مع التنقية المسبقة، وحدات دوامة (\*), ...



### HDPE prefiltru

Corp HDPE, flanse PVC, capac PMMA cu mânere de deschidere rapidă, din oțel inoxidabil, AISI 316 grila detașabilă cu perforații R5T8 (opțiunea R8T12), 3/8" pur-jare aer, 1/2" dop jos de drenaj

### HDPE prefiltrers

HDPE body, PVC flanges, PMMA lid with quick opening handles, stainless steel AISI 316 removable grid with perforations R5T8 (option R8T12), 3/8" air bleed, 1/2" underdrain plug.

### المرشحات المسبقة HDPE

الجسم من HDPE ، الحواف PVC ، الغطاء PMMA مزود بمقابض سريعة الفتح، شبكة AISI 316 من الفولاذ المقاوم للصدأ قابلة للإزالة مع فتحات R5T8. (اختيار R8T12). تطهير الهواء 3/8". بالوعة 1/2".

📖	Q (m <sup>3</sup> /h)	⊕ (mm)	➔➗➔ (mm)
G300100	10	63	410 × 250 × 600
G300110	17	75	470 × 250 × 600
⋮	⋮	⋮	⋮
G300250	251	280	680 × 400 × 900
G300260	281	315	680 × 400 × 1000

De asemenea, disponibile : diferite diametre de admisie/evacuare , dispozitiv dorit la comandă  
also available : different inlet/outlet diameters, custom-design device

متوفر أيضًا: مدخل / مخرج بأقطار مختلفة، جهاز تصميم مخصص

### Filtre cu cartușe

Albastru deschis carcasa filtrului PP, cu buton de reducere a presiunii de purjare. Cap de carcasă cu o supapă de by-pass intern (VIH) sau un manometru integrat (3G). Debit 4 ... 76 lpm ; P<sub>max</sub> bar de 8,6. PP filate-lipit cartușe (SSP) pentru filtrare în adâncime sau cartușe PP microfibră plisat (PPP) pentru filtrare de suprafață.

### Cartridge filters

Blue-coloured PP filter housing, with pressure relief bleed button. Housing head can be supplied with an internal by-pass valve (VIH) or an integrated manometer (3G). Water flow 4 ... 76 lpm ; P<sub>max</sub> 8,6 bar. PP spun-bonded cartridges (SSP) for depth filtration or pleated PP microfiber cartridges (PPP) for surface filtration.

### فلاتر الخرطوشة

عبارة عن فلتر PP باللون الأزرق، مع زر لتنفيس الضغط. يمكن تزويد الرأس بصمام تمرير داخلي (VIH) أو مقياس ضغط متكامل (3G) نسبة تدفق المياه 3 ... 76 لتر في الدقيقة ؛ أقصى ضغط 8.6 بار. خرطوش PP المغزولة (SSP) لفلتر العمق أو خرطوش PP المطوية من الألياف الدقيقة (PPP) لفلتر السطح

Camera filtru / Filter housings / العلب مرشح					
Std.	VIH	3G	2X	3X	DESCR. (Ø × ↑ / ⊕)
G000401	G000411	G000421	G000425	G000427	10" (130 × 311 mm / ¾")
G000402	G000412	G000422	G000426	G000428	20" (130 × 568 mm / ¾")
G000407	G000417	-	-	-	Brățară / Bracket / قوس
G000431					Cheie / Key / مفتاح

Cartușele / Cartridges / خرطوش					
SSP 10"	SSP 20"	PPP 10"	PPP 20"	μm	
-	-	G000460	G000470	0,2	
-	-	G000461	G000471	0,45	
G000440	G000450	G000462	G000472	1	
G000441	G000451	G000464	G000474	3	
G000442	G000452	G000465	G000475	5	
G000443	G000453	G000466	G000476	10	
G000444	G000454	G000468	G000478	20	
G000445	G000455	G000467	G000477	30	
G000446	G000456	-	-	50	
G000447	G000457	-	-	75	

SSP : 10" /40 u. & 20" /20 u. PPP : 10" /9 u. & 20" /12 u.

diagrame presiune disponibile la cerere / pressure drop charts available on request /

توفر وحدات خفض الضغط حسب الطلب

de asemenea, disponibile : BigBlue®, filtrare absolută, cartușe de 30" și 40", carbon activat (☞ p. 72), OilOut (hidrocarburi), sau cartușe de rășină...

also available : BigBlue®, absolute filtration, cartridges 30" and 40", activated carbon (☞ p. 72) or resin cartridges, OilOut (hydrocarbons), multi-cartridge housing, ...

متوفر أيضًا فلاتر: BigBlue®، مواد أخرى وفلتر مطلق، خرطوش 30" و 40"، خرطوش الكربون (☞ الصفحة 72)، OilOut (الهيدروكربونات)، المنشط أو الراتنج، مبيت متعدد الخرطوش، ...

☞ osmoza inversa p. 71 & 156 / reverse osmosis p. 71 & 156 / 156 و 71 و 156

### Filtre coș gravitație

Fară picioare (1x) sau în rezervor (4x). Material PP/PVC. Saci PES 17" sau 32".

### Gravity bag filters

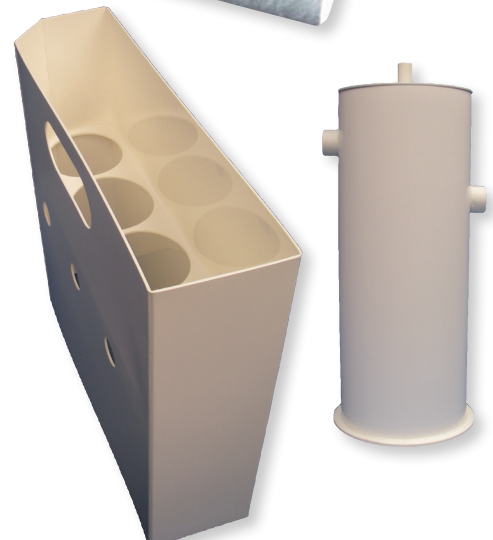
Free-standing (1x) or in-reservoir (4x). Material PP/PVC. PES bags 17" or 32".

### عن طريق الجاذبية أكياس جرافتي

استاند (1x) أو بالخرزان (4x). المادة المصنعة PP / PVC. أكياس، مادة PES، مقياس 17 بوصة أو 32 بوصة

Camera filtru / Filter housings / العلب مرشح					
	DESCR.	⊕		↗↗↗ (mm)	Υ (kg)
G000310	1x	1"½	550 / 680	380 × 355 × 880	10
G000315	4x	-	470 / 610	808 × 220 × 765	

Cos / Bags / أكياس					
1x	4x	μm	1x	4x	μm
G000350	G000375	50	G000360	G000385	200
G000355	G000380	100	-	-	-





### Filtre tip coș

Corp și suport coș interior fabricat din fibră de sticlă PP armat (Premier : oțel inoxidabil AISI 316). Inclusiv amovibil (spin-off) capac de mână, aerisire, racord manometru, golire, picior fixare sau brățară (PBH). P<sub>max</sub> 6-10 bar.

### Bag filters

Body and inner support basket made of PP fiberglass reinforced (Premier : AISI 316 stainless steel). Including hand removable spin off cover, vent, manometer connection, drain plug, fixing foot or bracket (PBH). P<sub>max</sub> 6-10 bar.

### فلاتر أكياس

عبارة عن سلة تدعم الجسم والجزء الداخلي مصنوعة من الألياف الزجاجية المقواة PP (Premier الفولاذ المقاوم للصدأ AISI 316) بما في ذلك غطاء الدوران قابل للإزالة يدويًا، وفتحة التهوية، وحدة اتصال مقياس الضغط، وقابس التصريف، وقاعدة التثبيت. أقصى ضغط 10-6 بار

Camera filtru / Filter housings / العلب مرشح					
📖	DESCR.	Q <sub>max</sub> (m <sup>3</sup> /h)	⊕	∅ × ↑ (mm)	⚖ (kg)
<b>Pentair</b>					
G000501	PBH 10"	11	1 1/2"	184 × 346	2
G000502	PBH 20"			184 × 606	3
G000507	Brățară / Bracket / قوس				
G000511	Cheie de piulițe PBH 10" / Spanner PBH 10" / 10" PBH مفتاح				
G000512	Cheie de piulițe PBH 20" / Spanner PBH 20" / 20" PBH مفتاح				
<b>Trimline</b>					
G00601	C50	11	2"	263 × 710	3,9
G00602	C75	16		263 × 960	4,8
<b>Premier</b>					
G000610	X100	18	2"	277 × 962	4
G000630	XL234	36		443 × 801	5
<b>Polyline</b>					
G000650	T1	12	2"	467 × 815	25
G000660	T2	24		467 × 1221	31

Cos PBH / Bags PBH / PBH أكياس				
📖 PP 10"	📖 PP 20"	📖 Nyl. 10"	📖 Nyl. 20"	📏 (μm)
G000540	G000550	-	-	1
G000541	G000551	-	-	5
G000542	G000552	-	-	10
G000543	G000553	-	-	25
G000544	G000554	-	-	50
G000545	G000555	G000562	G000572	100
G000546	G000556	G000563	G000573	200
-	-	G000564	-	300
-	-	G000565	G000575	400
-	-	G000566	G000576	600

Cos Trimline / Bags Trimline / Trimline أكياس					
📖 C50	📖 C75	📏 (μm)	📖 C50	📖 C75	📏 (μm)
G000640	G000645	1	G000642	G000647	25
G000641	G000646	5	G000643	G000648	50

Cos Premier & Polyline / Bags Premier & Polyline / Premier و Polyline أكياس					
📖 T1	📖 T2	📏 (μm)	📖 T1	📖 T2	📏 (μm)
G000652	G000662	1	G000656	G000666	50
G000653	G000663	5	G000657	G000667	100
G000654	G000664	10	G000658	G000668	200
G000655	G000665	25	-	-	-

(\* ) PP & Nyl. : 10" & 20" / 20 u.

diagrame presiune disponibile la cerere / pressure drop charts available on request /

تتوفر وحدات خفض الضغط حسب الطلب

de asemenea disponibile la cerere : capcană pentru frunze șosete de poliamidă pentru mass-media biofiltrare

also available on request : leaf trap, polyamide socks for biofiltration media

متاح أيضًا حسب الطلب: فخ الأوراق، أعطية بولي أميد للفلاتر العضوية

### Azud Helix disc filtre

Auto-curățare automată sistem modular. Material PEHD. În timpul procesului de filtrare, discuri îngrămădite sunt comprimate strâns, forțând apa să curgă prin șanțurile dintre discurile care retine solidele. În timpul procesului de spălare în contracurent (și  $\Delta P$  / sau timp declanșat), jeturi de înalta presiune opuse de apă sau de eliberare a aerului, discurile slăbesc solidele blocate, care sunt apoi eliminate prin scurgere; unitățile individuale Helix sunt spălate secvențial, permițând flux continuu la instalație.

### Azud Helix disc filters

Self-cleaning automated modular system. HDPE material. During filtration process, piled discs are compressed tightly, forcing the water to flow through the grooves in between the discs, which trap the solids. During the backwash process ( $\Delta P$  and/or time-triggered), opposite high-pressure jets of water or air release the discs loosening the trapped solids, which are then flushed out through the drain; the individual Helix units are washed in sequence, allowing continuous flow to the installation.

### فلتر القرص Azud Helix

عبارة عن نظام آلي للتنظيف الذاتي. مصنوع من مادة HDPE يستخدم أثناء عملية الترشيح، يتم ضغط الأقراص بإحكام، مما يدفع الماء إلى التدفق عبر الفتحات الموجودة بين الأقراص، كما أنها تحبس المواد الصلبة. أثناء عملية الغسيل العكسي ( $\Delta P$ ) / أو وقت التشغيل، تطلق الأقراص رذاذ الماء أو الهواء المعاكس للضغط العالي التي تخفف المواد الصلبة المحتبسة، ويتم التخلص منها بعد ذلك من خلال التصريف؛ ويتم غسل الوحدات المنحنية بطريقة متسلسلة، مما يسمح بالتدفق المستمر

■ (μm)	Q (m³/h)	■ (μm)	Q (m³/h)
5	1 ... 6	100	12 ... 24
10	2 ... 7	130	14 ... 32
20	3 ... 9	200	16 ... 36
50	7 ... 17	400	

std.	AA		⊕	↗↖ (mm - std.)
<b>Helix 2"</b>				
G040110	G040210	1x	2"	842 × 247 × 1483
G040120	G040220	2x	3"	698 × 700 × 1080
G040130	G040230	3x	4"	945 × 700 × 1100
G040140	G040240	4x	6"	1220 × 700 × 1150
G040150	G040250	5x		1542 × 700 × 1150
G040160	G040260	6x		1817 × 700 × 1150
G040170	G040270	7x		2104 × 700 × 1150
G040180	G040280	8x	8"	2411 × 700 × 1190
<b>Helix 3"</b>				
G040320		2x	4"	714 × 785 × 1162
G040330		3x		956 × 785 × 1162
G040340		4x	6"	1220 × 785 × 1212
G040350		5x		1553 × 785 × 1212
G040360		6x	8"	1828 × 785 × 1257
G040370		7x		2135 × 785 × 1257
G040380		8x		2410 × 785 × 1257
<b>Unitate control filtru / Control units / وحدات التحكم</b>				
G040410	↗ 12 VDC	G000420	↗ 230 VAC	

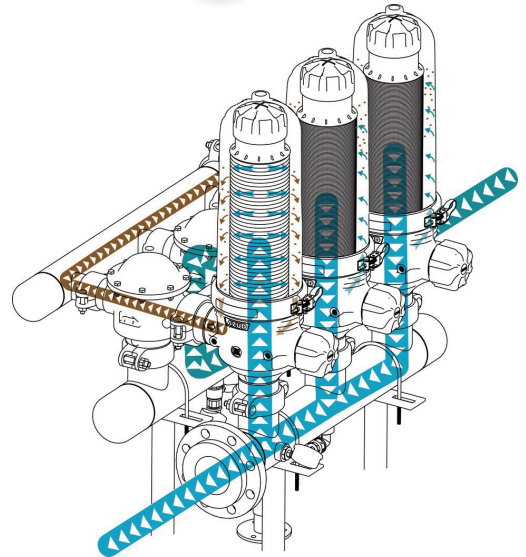
std. : spalare cu apa filtrata / filtered water backwash / الغسيل العكسي للمياه المفلترة  
AA : spalare cu aer comprimar / compressed air backwash / الغسيل العكسي للهواء المضغوط  
cerința de spalare pentru fiecare element de Helix / backwash requirement per Helix element / متطلبات الغسيل العكسي لعنصر Helix

9 m³/h @ 1,5 bar (std.) - 1200 lpm @ Pin + 1 bar (AA)

modele 4" la cerere / 4" models available on request / متوفر 4 نماذج متاحة عند الطلب

### Modele semi automate / Semi-automatic models / نماذج شبه أوتوماتيكية (130 μm):

DESCR.	Q (m³/h)	DESCR.	Q (m³/h)
G040510 2"	30	G040530 3" COMPACT	50
G040520 2" SUPER		G040540 3"	





### Filtre tambur rotativ cu auto-curățare

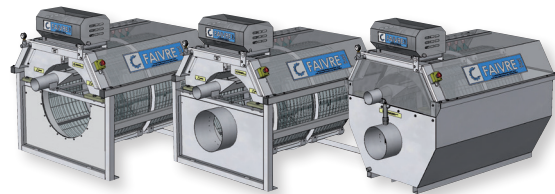
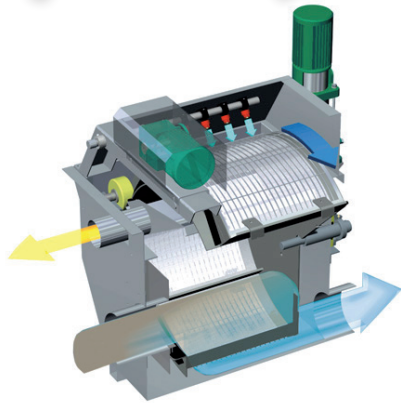
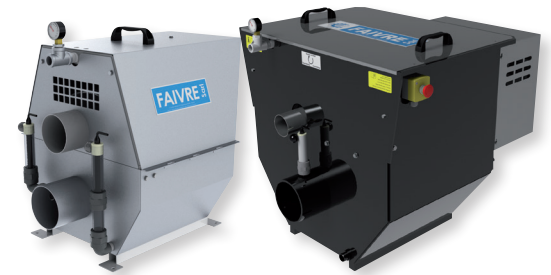
Apa care trebuie filtrată este direcționată într-un tambur rotativ acoperit cu plasă de inox; solide în suspensie mai mari decât perforațiile care nu pot să treacă prin sita sunt reținute în tambur; tamburul rotativ încet (3 ... 8 rpm) separă solidele din apă și duzele de spălare le descarca printr-un buncăr situat în partea superioară a tamburului. Curea de antrenare și sistem de suport (sistem BDS).

### Self-cleaning rotating drum filters

Water to be filtered is directed into a rotating drum covered with stainless mesh; suspended solids larger than the perforations unable to pass through the mesh are retained in the drum; the slowly rotating drum (3 ... 8 rpm) separates the solids from the water and rinsing nozzles discharge them through a hopper located at the top of the drum. Belt drive and support system (BDS system).

### فلتر أسطوانية دوارة ذاتية التنظيف

يتم توجيه المياه المراد تصفيتها إلى أسطوانة دوارة مغطاة بشبكة غير قابلة للصدأ؛ يتم الاحتفاظ بالمواد الصلبة العالقة الأكبر من الفتحات التي لا يمكنها المرور عبر الشبكة؛ وتنفصل الأسطوانة التي تدور ببطء قوة (3 ... 8 دورة في الدقيقة) عن المواد الصلبة عن الماء وتقوم فتحات الشطف بتفريغها من خلال قادوس موجود أعلى الأسطوانة. نظام الدفع بالسير (BDS).



Rezervor / Tank / خزان			Rama / Frame / الإطار		DESCR. / وصف
☒ AISI 304	☒ AISI 316	☒ HDPE	☒ AISI 304	☒ AISI 316	
G003597	G004937	G004982	G003598	G004938	1-40
G003600	G004941	G004983	G003601	G004942	2-60
G003700	G004944	G004984	G003701	G004945	2-80
G003800	G004947	G004985	G003801	G004948	4-80
G003900	G004950	G004986	G003901	G004951	6-80
G004000	G004953	G004987	G004001	G004954	3-120
G004100	G004956	G004988	G004101	G004957	6-120
G004200	G004959	G004989	G004201	G004960	9-120
G004250	G004995	-	G004251	G004996	12-120
G004300	G004962	-	G004301	G004963	8-160
G004400	G004965	G004990	G004401	G004966	12-160
G004500	G004968	G004991	G004501	G004969	16-160
G004600	G004971	G004992	G004601	G004972	20-160
G004700	G004974	-	G004701	G004975	24-160
G004800	G004977	-	G004801	G004978	28-160
G004900	G004980	-	G004901	G004981	32-160
G004910	Unitate control / Electrical box / خزانة كهربائية				
G004920	Sonda control nivel apa / Water level control / التحكم في منسوب المياه				
G004930	Cronocomandă / Timer control / التحكم بالموقت				
G004940	Pompa spalare / Rinsing pump / مضخة الشطف				

Ⓜ Optiune / option / اختيار Duplex 2205 - 2207 - titanium/titanium/ التيتانيوم

DESCR. ☒ (μm)	Q <sub>max</sub> (l/s @ 10 mg/l)						Q <sub>max</sub> (l/s @ 25 mg/l)				Q <sub>max</sub> (*)	Q <sub>BW</sub> (l/s)	N (kW)	➔➔➔ (mm)	
	26	36	43	63	80	100	36	43	63	80				A	B
1-40	3	6	7	9	10	12	3	4	7	9	12	0,12	0,18	550 × 680 × 670	-
2-60	8	14	15	21	22	27	7	10	15	19	16	0,18	0,25	815 × 930 × 750	830 × 720 × 1070
2-80	13	23	26	34	38	45	13	18	25	32	40	0,13		1055 × 1125 × 1190	1060 × 880 × 1210
4-80	26	46	52	68	76	90	26	36	50	64		0,2		1055 × 1565 × 1190	1060 × 1320 × 1210
6-80	39	69	78	102	114	135	39	54	75	106	62	0,4		1055 × 2005 × 1190	1060 × 1760 × 1210
3-120	20	35	42	51	59	70	18	24	33	42		0,2		1500 × 2445 × 1720	1380 × 800 × 1690
6-120	40	70	84	102	111	130	36	48	72	96	200	0,4		1500 × 1745 × 1720	1380 × 1480 × 1690
9-120	60	105	126	154	180	210	54	72	99	126		0,6		1500 × 2185 × 1720	1380 × 1920 × 1690
12-120	80	130	168	200	240	280	72	96	132	168	0,55	1,0		1500 × 2625 × 1720	1380 × 2360 × 1690
8-160	55	94	112	140	164	195	55	74	102	155		0,2		1900 × 2020 × 2050	1900 × 1710 × 1910
12-160	82	140	170	210	244	290	80	110	150	196	1,4	0,4		1900 × 2460 × 2050	1900 × 2150 × 1910
16-160	110	184	222	280	310	370	112	146	200	250		0,6	1900 × 2900 × 2050	1900 × 2590 × 1910	
20-160	136	230	280	350	390	460	135	185	255	320	1,6	1,0	1900 × 3340 × 2050	1900 × 3030 × 1910	
24-160	164	280	330	420	470	550	165	225	300	380		1,2	1900 × 3780 × 2050	1900 × 3470 × 1910	
28-160	190	330	390	480	550	650	190	255	350	450	1,6	1,4	1900 × 4220 × 2050	1900 × 3910 × 1910	
32-160	220	380	450	550	640	750	215	290	400	510		1,6	1900 × 4660 × 2050	1900 × 4350 × 1910	

(\*) : maxim debit pe rezervor sau rama cu teava / maximum flow rate on tank or frame with pipe / معدل التدفق الأقصى على الخزان أو الإطار مع الأنبوب

Q<sub>BW</sub>: debit de spalare @ 3 bar / backwash flow rate @ 3 bar / معدل تدفق غسيل العكسي @ 3 بار ➔➔➔ : A = rezervor / tank / خزان B = rama / frame / الإطار

### Filtre tambur AFT & PP

- AFT: materiale PE/POM, plasă de nailon (șuruburi AISI 304). Cutie electrică pentru desfundarea pompei și a flotorului. Opțiune: capac transparent.
- PP: material polipropilenic (șuruburi și plasă din oțel inoxidabil AISI 316); inclus motor și senzor de nivel al apei. Fabricare la comandă.

### AFT & PP drumfilters

- AFT: PE/POM materials, nylon mesh (screws AISI 304). Integrated electric box for rinsing pump and float. Option: transparent lid.
- PP: polypropylene material (mesh and screws AISI 316); incl. motor and water level sensor. Custom-designed.

### فلتر أسطوانية دوارة AFT و PP

- AFT: مواد PE / POM ، شبكة نايلون (براغي AISI 304). صندوق كهربائي متكامل لمضخة الشطف والطفو. الخيار: غطاء شفاف.

- PP: مادة البولي بروبيلين (شبكة وبراغي AISI 316) ؛ بما في ذلك. مستشعر مستوى المحرك والماء. مصمم خصيصا.



📖	Q (m³/h)	↗↖ (mm)	⊕ (mm)	⊞ (μm)
G001090	25	500 700 × 430	3 × 110 / 2 × 110	60 / 120
G002790	0 ... 2000	la comandă / custom-designed / مصمم خصيصا		

### Filtre mici de nisip

Filtre laminate P<sub>max</sub> 2,5 bar. Inclusiv supapă laterală multiport, manometru, ventil de aerisire și golire. Opț. : monobloc cu pompa. Alt. : suflat sau bobină-plăgii.

### Small sandfilters

Laminated filters P<sub>max</sub> 2,5 bar. Incl. lateral multiport valve, manometer, air vent & drain valve. Option monobloc with pump. Alt. : blow-moulded or bobbin-wound.

### فلتر الرمال الصغيرة

فلتر مغلفة ، أقصى ضغط 2,5 بار. بما في ذلك صمام متعدد المنافذ الجانبي ومقياس ضغط هواء وفتحة تهوية وصمام تصريف. الخيار المتاح: وحدة كتلة مع مضخة. البدائل: مصبوب بالنفخ أو مكوك.



📖	📖 [*]	∅ × ↑ (mm)	⊕ (mm)	Q (m³/h) ①
G247055	-	350 × 710	1 1/2"	1,9
G247056	-	450 × 765		3,2
G247059	G247070	500 × 770		3,9
G247063	-	550 × 790		4,8
G247058	-	600 × 805		5,7
G247057	G247071	650 × 860	2"	6,6
G247064	-	680 × 915		7,3
G247060	-	750 × 925		8,8
G247065	G247072	800 × 960	2 1/2"	10,1
G247066	-	900 × 1085		12,7
G247062	G247073	950 × 1085	2 1/2"	14,2

① Q @ 20 m/h

[\*]: P<sub>max</sub> 4-5 bar



### Filtre standard de nisip

PAFS bobină înfășurată cu colector de braț. P<sub>max</sub> 2,5 sau 4 bari. Înălțimea 1 m.

### Standard sandfilters

FRP bobbin-wound filter with arm collector. P<sub>max</sub> 2,5 or 4 bar. Bed height 1 m.

### فلتر الرمل القياسية

عبارة عن فلتر بكرة من الألياف الزجاجية مع ذراع تجميع أقصى ضغط 2,5 بار أو 4 بار ، ارتفاع الوحدة 1 م.

📖 2,5 bar	📖 4 bar	∅ × ↑ (mm)	⊕ (mm)	Q (m³/h) ①
G247543	G247575	1050 × 1950	63 ... 90	17
G247546	G247578	1200 × 1970	75 ... 110	22
G247548	G247579	1400 × 2000	75 ... 125	31
G247551	G247582	1600 × 2045	90 ... 140	40
G247554	G247585	1800 × 2080	110 ... 160	50
G247558	G247589	2000 × 2150	110 ... 160	62
G247562	G247623	2350 × 2520	125 ... 200	87
G247574	G247627	2500 × 1830	140 ... 225	100
G247570	G247631	3000 × 2365	160 ... 250	140





### Filtre de nisip de înaltă performanță

Filtru cu braț colector sau o placă duză FRP bobină înfășurată. Înălțimea patului de 1,2 m. Opțiuni de : a se vedea al doilea tabel.

### High-performance sandfilters

FRP bobbin-wound filter with arm collector or nozzle plate. Bed height 1,2 m. Options : see second table.

#### فلتر رمال عالية الأداء

عبارة عن فلتر بكرة من الألياف الزجاجية مع ذراع تجميع أو لوحة. ارتفاع الوحدة 1.2 م. الخيارات: انظر الجدول الثاني.

collect. / collectors / تجميع		crépines / nozzle plate / لوحة		Ø × ↑ (mm)	⊕ (mm)	Q ⊕ (m <sup>3</sup> /h)
2,5 bar	4 bar	2,5 bar	4 bar			
G247221	G247525	G310210	G310220	1050 × 2035	63 ... 90	17
G247223	G247527	G310211	G310221	1200 × 2092	75 ... 110	22
G247225	G247529	G310212	G310222	1400 × 2202	75 ... 125	31
G247227	G247531	G310213	G310223	1600 × 2306	90 ... 140	40
G247229	G247533	G310214	G310224	1800 × 2328	110 ... 160	50
G247231	G247535	G310215	G310225	2000 × 2443	110 ... 160	62
G247233	G247537	G310216	G310226	2350 × 2572	125 ... 200	87
G247217	G247539	G310217	G310227	2500 × 2731	140 ... 225	100
G247219	G247541	G310218	G310228	3000 × 2924	160 ... 250	140

⊕ Q @ 20 m/h

DESCR. / وصف	DESCR. / وصف
Geam vizitare / Sight glass / الزجاج البصر	
G310310 Ø 110 mm	G310320 Ø 160 mm
G310315 Ø 140 mm	G310325 Ø 225 mm
Gaura intrare sau gaura braț / Manhole or arm hole / فتحة أو فتحة ذراع	
G247395 Ø 225 mm	G247397 Ø 500 mm
G247396 Ø 400 mm	G247399 Ø 600 mm
Panou de manometru / Pressure gauge panel / لوحة قياس الضغط	
G310340 0 ... 2,5 bar	G310345 0 ... 4 bar

### Supape multiport & Baterii supape

ABS sau FRP laterale supape (tabelul 1) și baterii 5-supape din PVC (tabelul 2).

### Multiport valves & Valves batteries

ABS or FRP lateral valves (table 1) and 5-valves PVC batteries (table 2).

#### الصمامات متعددة المنافذ وبطاريات الصمامات

صمامات جانبية ABS أو FRP (الجدول 1) وبطاريات PVC ذات 5 صمامات (الجدول 2)

A	B	C	D	⊕
G243009	G300510	G300530	G300550	1"½
G243034	G300515	G300535	G300555	2"
G243040	G300520	G300540	G300560	2" ½
G243039	G300525	G300545	G300565	3"

A : manual utilizare / manual / كتيب

B : timpul de eliberare întârziere supapă acționată / time delay release actuated valve / صمام إطلاق تأخير التوقيت

C : timp de întârziere și comutator de presiune cu eliberare / time delay and pressure switch release / صمام إطلاق تأخير التوقيت ومفتاح الضغط

D : comandă GTC supapă acționată / CTM control actuated valve / التحكم في CTM صمام التشغيل

	⊕ (mm)		⊕ (mm)
G247319	63	G247370	140
G247360	75	G247371	160
G247362	90	G247372	200
G247364	110	G247373	225
G247368	125	G247346	250

la cerere : montarea în serie, electric sau baterie pneumatică acționată  
on request : serial mounting, electric or pneumatic actuated battery

عند الطلب: وحدة تركيب تسلسلي، بطارية تعمل بالكهرباء أو بالهواء المضغوط

**Material de filtrare pentru filtru cu nisip, filtrare biologica si medii cu degazare și substraturi**  
**Filtration charges for sand filter, Biological filtration and degassing media and substrates**

مادة الفلترة لفلتر الرمل، وسائط الفلتر العضوية وطرد الغازات والركائز

Nisip / Sand / رمل

G249389



Mat.: SiO<sub>2</sub>  
granul. / grain (mm):  
قياس الحبيبات  
0,4 - 0,8  
Υ (kg/m<sup>3</sup>): 1400

Mărgăritar / Gravel / حصى

G249392



Mat.: SiO<sub>2</sub>  
granul. / grain (mm):  
قياس الحبيبات  
1 - 2  
Υ (kg/m<sup>3</sup>): 1400

Antracit / Anthracite / أنثراسايت

G249375



Mat.: > 90% carb.  
granul. / grain (mm):  
قياس الحبيبات  
0,8 - 1,6  
Υ (kg/m<sup>3</sup>): 740

Zéolite / Zeolithe / زيوليث

G249393



Mat.: zeolithe  
granul. / grain (mm):  
قياس الحبيبات  
1 - 2  
Υ (kg/m<sup>3</sup>): 1050

Biogrog

G011550



Mat.: céramiq. / ceramic  
سيراميك  
A (m<sup>2</sup>/m<sup>3</sup>): 1.200.000  
granul. / grain (mm): 2-5  
Υ (kg/m<sup>3</sup>): 1200

Oolite / Oolitic sand / الأوليث

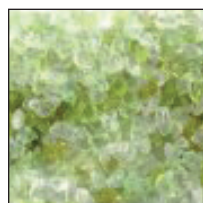
G011560



Mat.: aragonite  
A (m<sup>2</sup>/m<sup>3</sup>): 10.000  
granul. / grain (mm):  
0 - 1 / 1 - 2 / 3 - 5 / 5 - 10  
Υ (kg/m<sup>3</sup>): 1200

EGFM Gr. 1

G011570



Mat.: sticlă / glass / زجاج  
granul. / grain (mm):  
0,5 - 1,0  
Υ (kg/m<sup>3</sup>): 1350

EGFM Gr. 2

G011571



Mat.: sticlă / glass / زجاج  
granul. / grain (mm):  
1,0 - 2,0  
Υ (kg/m<sup>3</sup>): 1350

EGFM Gr. 3

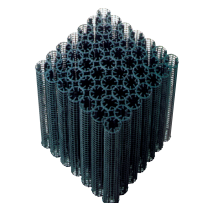
G011572



Mat.: sticlă / glass / زجاج  
granul. / grain (mm):  
3,0 - 6,0  
Υ (kg/m<sup>3</sup>): 1350

Bio-Net 100

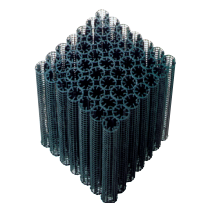
G009700



Mat.: PE  
A (m<sup>2</sup>/m<sup>3</sup>): 100  
→↗↖ (mm):  
500 × 500 × 600

Bio-Net 200

G009900



Mat.: PE  
A (m<sup>2</sup>/m<sup>3</sup>): 200  
→↗↖ (mm):  
500 × 500 × 600

FKP 312

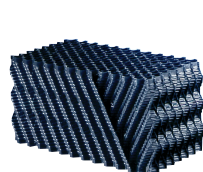
G010700



Mat.: PP  
A (m<sup>2</sup>/m<sup>3</sup>): 240  
→↗↖ (mm):  
2400 × 300 × 600

FKP 319

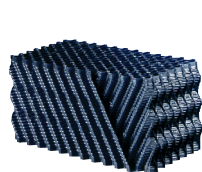
G010600



Mat.: PP  
A (m<sup>2</sup>/m<sup>3</sup>): 152  
→↗↖ (mm):  
2400 × 300 × 600

FKP 327

G010710



Mat.: PP  
A (m<sup>2</sup>/m<sup>3</sup>): 125  
→↗↖ (mm):  
2400 × 300 × 600

Bioflow 7

G010890



Mat.: PE  
A (m<sup>2</sup>/m<sup>3</sup>): 861  
Aprot (m<sup>2</sup>/m<sup>3</sup>): 461  
Ø × ↗ (mm): 9 × 7  
Υ (kg/m<sup>3</sup>): 161

Bioflow 9 KL

G010900



Mat.: PE  
A (m<sup>2</sup>/m<sup>3</sup>): 836  
Aprot (m<sup>2</sup>/m<sup>3</sup>): 495  
Ø × ↗ (mm): 9 × 7  
Υ (kg/m<sup>3</sup>): 165

Bioflow 12 KLLF

G010975



Mat.: PE  
A (m<sup>2</sup>/m<sup>3</sup>): 859  
Aprot (m<sup>2</sup>/m<sup>3</sup>): 704  
Ø × ↗ (mm): 12 × 12  
Υ (kg/m<sup>3</sup>): 150

Bioflow 13 KLLF+

G010977



Mat.: PE  
A (m<sup>2</sup>/m<sup>3</sup>): 955  
Aprot (m<sup>2</sup>/m<sup>3</sup>): 806  
Ø × ↗ (mm): 13 × 12  
Υ (kg/m<sup>3</sup>): 160

Bioflow 14 KLLF

G010980



Mat.: PE  
A (m<sup>2</sup>/m<sup>3</sup>): 767  
Aprot (m<sup>2</sup>/m<sup>3</sup>): 644  
Ø × ↗ (mm): 14 × 14  
Υ (kg/m<sup>3</sup>): 150

Bioflow 17 KL

G010995



Mat.: PE  
A (m<sup>2</sup>/m<sup>3</sup>): 437  
Aprot (m<sup>2</sup>/m<sup>3</sup>): 264  
Ø × ↗ (mm): 17 × 15  
Υ (kg/m<sup>3</sup>): 118

Bioflow 17 KLL

G011000



Mat.: PE  
A (m<sup>2</sup>/m<sup>3</sup>): 602  
Aprot (m<sup>2</sup>/m<sup>3</sup>): 393  
Ø × ↗ (mm): 17 × 17  
Υ (kg/m<sup>3</sup>): 125



Bioflow 17 KLLF

G011005

Mat.: PE  
A (m<sup>2</sup>/m<sup>3</sup>): 595  
A<sub>prot</sub> (m<sup>2</sup>/m<sup>3</sup>): 496  
Ø × ↑ (mm): 17 × 15  
Υ (kg/m<sup>3</sup>): 132



Bioflow 25

G011020

Mat.: PE  
A (m<sup>2</sup>/m<sup>3</sup>): 312  
A<sub>prot</sub> (m<sup>2</sup>/m<sup>3</sup>): 226  
Ø × ↑ (mm): 25 × 25  
Υ (kg/m<sup>3</sup>): 71



Bioflow 25 KLL

G011050

Mat.: PE  
A (m<sup>2</sup>/m<sup>3</sup>): 360  
A<sub>prot</sub> (m<sup>2</sup>/m<sup>3</sup>): 273  
Ø × ↑ (mm): 25 × 25  
Υ (kg/m<sup>3</sup>): 91



Bioflow 25 KLLF

G011055

Mat.: PE  
A (m<sup>2</sup>/m<sup>3</sup>): 420  
A<sub>prot</sub> (m<sup>2</sup>/m<sup>3</sup>): 342  
Ø × ↑ (mm): 25 × 25  
Υ (kg/m<sup>3</sup>): 95



Bioflow 36

G011260

Mat.: PE  
A (m<sup>2</sup>/m<sup>3</sup>): 239  
A<sub>prot</sub> (m<sup>2</sup>/m<sup>3</sup>): 188  
Ø × ↑ (mm): 35 × 36  
Υ (kg/m<sup>3</sup>): 59



Bioflow 36 G

G011250

Mat.: PE  
A (m<sup>2</sup>/m<sup>3</sup>): 332  
A<sub>prot</sub> (m<sup>2</sup>/m<sup>3</sup>): 268  
Ø × ↑ (mm): 35 × 36  
Υ (kg/m<sup>3</sup>): 82



Bioflow 38

G011300

Mat.: PE  
A (m<sup>2</sup>/m<sup>3</sup>): 188  
A<sub>prot</sub> (m<sup>2</sup>/m<sup>3</sup>): 141  
Ø × ↑ (mm): 38 × 38  
Υ (kg/m<sup>3</sup>): 47



Bioflow 38 K

G011295

Mat.: PE  
A (m<sup>2</sup>/m<sup>3</sup>): 195  
A<sub>prot</sub> (m<sup>2</sup>/m<sup>3</sup>): 149  
Ø × ↑ (mm): 38 × 38  
Υ (kg/m<sup>3</sup>): 50



Bioflow 50

G011400

Mat.: PE  
A (m<sup>2</sup>/m<sup>3</sup>): 148  
A<sub>prot</sub> (m<sup>2</sup>/m<sup>3</sup>): 125  
Ø × ↑ (mm): 50 × 50  
Υ (kg/m<sup>3</sup>): 51



Bioflow 65

G011403

Mat.: PE  
A (m<sup>2</sup>/m<sup>3</sup>): 102  
A<sub>prot</sub> (m<sup>2</sup>/m<sup>3</sup>): 85  
Ø × ↑ (mm): 65 × 65  
Υ (kg/m<sup>3</sup>): 38



Bioflow 65 K

G011405

Mat.: PE  
A (m<sup>2</sup>/m<sup>3</sup>): 96  
A<sub>prot</sub> (m<sup>2</sup>/m<sup>3</sup>): 78  
Ø × ↑ (mm): 65 × 65  
Υ (kg/m<sup>3</sup>): 43



Bioflow 75

G011420

Mat.: PE  
A (m<sup>2</sup>/m<sup>3</sup>): 79  
A<sub>prot</sub> (m<sup>2</sup>/m<sup>3</sup>): 66  
Ø × ↑ (mm): 75 × 75  
Υ (kg/m<sup>3</sup>): 36



Bioflow 75 K

G011425

Mat.: PE  
A (m<sup>2</sup>/m<sup>3</sup>): 84  
A<sub>prot</sub> (m<sup>2</sup>/m<sup>3</sup>): 69  
Ø × ↑ (mm): 75 × 75  
Υ (kg/m<sup>3</sup>): 41



HEL-X Flake® PRO

G011575

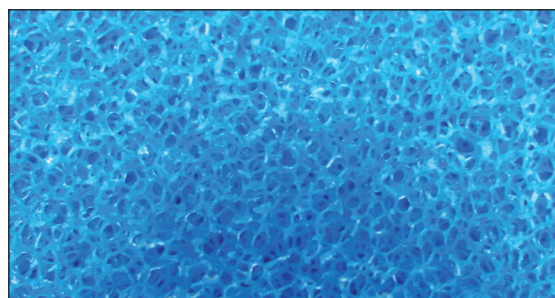
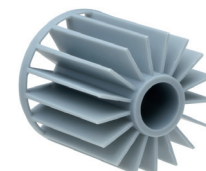
Mat.: PE  
A (m<sup>2</sup>/m<sup>3</sup>): > 5.500  
A<sub>prot</sub> (m<sup>2</sup>/m<sup>3</sup>): -  
Ø × ↑ (mm): 30 × 1,1  
Υ (kg/m<sup>3</sup>): -



RK

G011580

Mat.: PP  
A (m<sup>2</sup>/m<sup>3</sup>): 750  
Ø × ↑ (mm): 15 × 15  
Υ (kg/m<sup>3</sup>): 158 ... 210



Substraturi & Perii pentru filtrare de filtration

Spumă din material PUR polieter. Porozitatii în IPP (pori per inch). Perii din PE și oțel inoxidabil.

Filtration mats & brushes

Foam mats made of PUR polyether material. Porosity in PPI (pores per inch). Brushes made of PE and stainless steel.

حصائر الترشيح و فرشاة الفلاتر

حصائر مصنوع من البولي إيثير. المسامية في PPI (المسام لكل بوصة). فرشاة مصنوعة من الفولاذ المقاوم للصدأ و PE.

📖	Spumă / Mats / حصائر	PPI	→ ↑ (mm)
G011700	Fin / Fine / صغير	30	2000 × 1000 × 50
G012000	Mediu / Medium / متوسط	20	
G012300	Aspru / Coarse / خشن	10	

📖	Ø × ↑ (mm)	📖	Ø × ↑ (mm)
G012500	150 × 200	G012900	150 × 600
G012600	150 × 300	G013000	150 × 700
G012700	150 × 400	G013100	150 × 800
G012800	150 × 500	C004940	150 × 130

☞ alte dimensiuni, forme personalizate la cerere / other dimensions & custom-design shapes / الأبعاد الأخرى والأشكال ذات التصميم المخصص



## Filtre pentru iazuri

Sistem complet fabricat din FRP, integrând un singur vortex și o serie de up-flow camere. Inclusiv mass-media (perii, mat, biobloc, Aquaclay®). Conexiuni 110 × 50/63 mm. Capac disponibil la cerere.

### Pond filters

Complete system made of FRP, integrating one vortex and a series of up-flow chambers. Including media (brushes, mat, bioblock, Aquaclay®). Connections 110 × 50/63 mm. Lid available on request.

#### فلاتر البرك

عبارة عن نظام متكامل مصنوع من مادة FRP، يعمل على دمج دوامة واحدة بسلسلة من غرف التدفق، بما في ذلك الوسائط (الفرشاة، الحصى، الوصلات، Aquaclay® 63/50 × 110). الغطاء متاح عند الطلب.

DESCR.	المساحة [m²]	Q <sub>max</sub> (m³/h)	Ø <sub>vortex</sub> (mm)	ارتفاع (mm)	
in linie / in-line / في السبقي					
G000010	OTF-20	3	6	550	1650 × 650 × 770
G000015	OTF-28	4	8		1950 × 650 × 770
G000020	OTF-35	5	10		2250 × 650 × 770
G000025	OTF-65	3	15	700	2890 × 820 × 960
G000030	OTF-90	4	18		2890 × 820 × 960
G000035	OTF-100/3	3	18	1200	3400 × 1320 × 1010
G000040	OTF-100/4	4			4250 × 1320 × 1010
pătrat / square / ميدان					
G000045	OMV-30	4	6	500	1100 × 1100 × 740
G000050	OMV-50		10	700	1320 × 1320 × 760
G000055	OMV-80		15	900	1700 × 1700 × 940
G000060	OMV-120		18	1100	1940 × 1940 × 980

[\*]: camere (excl. Vortex) / chambers (excl. vortex) / من غرف اتر (باستثناء الدوامة)

alte modele disponibile la cerere / other models available on request /

filtru swirl & vortex pagină 60 / swirl filters & vortex page 60 /

نماذج أخرى متاحة عند الطلب

فلتر دوامة هيدروسيلكون ودوامة الصفحة 60

## Biofiltre presurizate

Corp PAFS. Ultrabead include supapă multiport (opțiune automată), suflante și media talon (1600 m<sup>2</sup>/m<sup>3</sup>) ; P<sub>max</sub> 0,7 bari ; Delta include placa de duză și guri de vizitare ; înălțimea patului 100 sau 120 cm ; P<sub>max</sub> 2,5 bari ; potrivit pentru Biogrog mass-media; Supapă multiport la cerere.

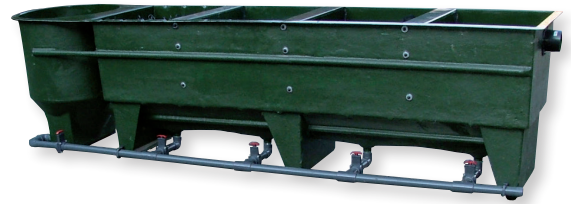
### Pressurized biofilters

FRP body. Ultrabead includes multiport valve (option automatic), blower and bead media (1600 m<sup>2</sup>/m<sup>3</sup>) ; P<sub>max</sub> 0,7 bar ; Delta includes nozzle plate and man-hole ; bed height 100 or 120 cm ; P<sub>max</sub> 2,5 bar ; suitable for Biogrog media ; multiport valve on request.

#### الفلاتر الحيوية المضغوطة

الجسم المصنوع من FRP. Ultrabead يحتوي على صمام متعدد المنافذ (بختيار تلقائي)، ومفخاخ ووسائط (1600 متر مربع / متر مكعب)؛ أقصى ضغط 0.7 بار ؛ Delta الدلتا تحتوي على لوحة وفتحة؛ ويكون ارتفاع الوحدة 100 أو 120 سم؛ أقصى ضغط 2.5 بار ؛ وتعتبر مناسبة مع Biogrog الوسائط الحيوية. تتوفر الوحدات متعددة المنافذ عند الطلب.

DESCR. / وصف	Q <sub>max</sub> (m³/h)	V <sub>media</sub> (L)	Ø × ارتفاع (mm)	قطر	
UltraBead					
G009340	UB-60	19	120	610 × 1000	2"
G009350	UB-100	28	170	760 × 1100	
G009360	UB-140	47	255	920 × 1200	
Delta					
G247681	Delta 10/650	5	330	650 × 1802	1" ½
G247683	Delta 10/800	7,5	500	800 × 1843	2"
G247685	Delta 10/1000	11	785	1000 × 1955	2" ½
G247687	Delta 10/1200	17	1130	1200 × 2071	3"
G247689	Delta 12/650	5	400	650 × 1925	1" ½
G247691	Delta 12/800	7,5	600	800 × 1924	2"
G247693	Delta 12/1000	11	940	1000 × 2075	2" ½
G247695	Delta 12/1200	17	1360	1200 × 2136	3"





### Filtre picuratoare & Degazare

Distribuție a apei prin intermediul unei duze de pulverizare sau rotirea brațului perforat. TBT & RF : PP corp, inel de plastic mass-media 1". RF cu evacuare a conductei sau cascadă. Niagara pe aluminiu dejucate sau PP cadru, media FKP (☞ pagina 67). Dimensionarea la cerere.

### Trickling filters & Degassing

Water distribution via spray nozzle or rotating perforated arm. TBT & RF : body PP, media plastic ring 1". RF with pipe outlet or waterfall. Niagara on foiled aluminium or PP frame, media FKP (☞ page 67). Sizing on request.

### الفلتر وإزالة الغازات

عبارة عن عملية توزيع المياه عبر فوهة الرش أو الذراع ذو الفتحات الدوار. TBT و RF مادة PP، وحلقة بلاستيكية للوسائط 1 بوصة. RF مع منفذ الأنبوب أو الشلال. Niagara على إطار من الألمنيوم المرصق أو من PP، وسائط FKP. (الصفحة 67). تحجيم عند الطلب.

📖	DESCR. / وصف	Qmax (m³/h)	Vmedia (L)	Ø × ↑ (mm)	⊕ (mm)
G007342	TBT 5200	1	35	255 × 1260	1" / 1" 1/2
G007344	TBT 5300	2	70	340 × 1260	
G007346	TBT 800	11	500	860 × 1220	2" / 3"
G007347	TBT 1000	19	800	1165 × 1275	
G008130	RF 60	30	250	850 × 470 × 710	50
G008140	RF 100	75	450	1000 × 470 × 1110	75
G008100	Niagara	personalizat / custom-design / تصميم خاص			

☞ degazare prin vacuum la cerere / vacuum degassing on request

تفريغ الفراغ عند الطلب



### Biofiltre submersibile si fluidizate

FB și FST cu medii de nisip (FST: oolitic) ; alte modele, cu Bioflow 7-9 media. Materiale acrilice (FB), PE (SBV & TCO), PP (FST, AquaMAK) sau FRP (CN, AquaMAK). Dimensionarea la cerere.

### Submerged and fluidized / moving bed biofilters

FB & FST with sand media (FST: oolitic) ; others models with Bioflow 7-9 media. Materials acrylic (FB), PE (SBV & TCO), PP (FST, AquaMAK) or FRP (CN, AquaMAK). Sizing on request.

### الفلتر الحيوية المغمورة والمتحركة

FB و FST مع وسائط الرمل (FST: أوليتي)؛ نماذج أخرى مع وسائط Bioflow 7-9 من مواد الاكريليك (FB)، EP (SBV و TCO)، PP (FST، AquaMAK) أو FRP (CN، AquaMAK)، الأحجام حسب الطلب.

📖	DESCR. / وصف	Ø × ↑ / → ↗ ↑ (mm)	Vmedia (m³)
أسطوانى مخروطى / Conic / Conical			
G009605	FB 5000	200 × 1700	20 kg
G009610	CN 17	1600 × 2300	1,7
G009620	CN 26	1650 × 3200	2,6
G008010	TCO	[*]	60 %
إسطوانى / Cilindric / Cylindrical			
G007321	FST 5200	255 × 1660	15 kg
G007322	FST 5280 Compact	355 × 1750	30 kg
G007323	FST 5280	355 × 2750	45 kg
G007400	AquaMAK	[*]	60 %
G008020	SBV		

[\*]: dimensiuni personalizate (de ex. pag. 20 ; de asemenea PAFS tancuri conice pag. 15) custom-design dimensions (e.g. page 20 ; see also FRP conical tanks page 15)

أبعاد التصميم الخاصة (صفحة 20 ؛ انظر أيضاً الخزانات المخروطية FRP صفحة 15)

### Separatoare de proteina

Realizat din PP/PE sau castron acrilic. Inclusiv Venturi, pompa de apa, sistem de spălare (disponibile cu ventile electromagnetice). Modele PSW și HF: timp de așteptare 1 minut (RK standard: 1,5 minute). Modele cu apă dulce disponibile la cerere.

### Protein skimmers

Made of PP/PE and acrylic bowl. Including venturi, water pump, rinsing system. Available with solenoid valves. PSW & HF models : dwell time 1 minute (RK standard : 1.5 minute). Freshwater models available on request.

### خافقات البروتين

مصنوع من PE/PP أو صحن الأكريليك. بما في ذلك الفتوري ومضخة المياه ونظام الشطف (مع صمامات الملف اللولبي). طرازي PSW و HF: الوقت المستغرق 1 دقيقة (RK القياسي: 1.5 دقيقة). تتوفر نماذج المياه العذبة عند الطلب.

DESCR. / وصف	Q (m <sup>3</sup> /h)	Ø × ↑ (mm)
<b>PSW</b>		
G035042 PSW-5200	2,4	255 × 1650
G035044 PSW-5300 [SW & FW]	5,4	350 × 1700
G035045 PSW-5500 Compact	10,0	560 × 1685
G035046 PSW-5500	21,6	560 × 2800
<b>RK2</b>		
G037010 RK-75	23,8	610 × 2515
G037011 RK-75 HF	31,8	
G037020 RK-150	39,7	914 × 2718
G037021 RK-150 HF	68,1	
G037030 RK-300	73,8	1219 × 2794
G037031 RK-300 HF	125	
G037040 RK-600	204	1524 × 3658
G037041 RK-600 HF	270	
G037050 RK-1000	341	2134 × 3658
G037060 RK-2000	454	2134 × 4267



### Osmoza inversa

Prefiltrare integrată (cartuș 5/10 μm și cărbune activ). Modele industriale cu pompa de presiune (24 V sau 230 V). Modele SRO cu computer, debitmetre, manometre și monitorizare TDS. ¼" ... ¾".

### Reverse osmosis

Integrated prefiltration (cartridge 5/10 μm and activated carbon). Industrial models with pressure pump (24 V or 230 V). SRO models with computer, flowmeters, manometers and TDS monitoring. ¼" ... ¾".

### التناضح العكسي

ترشيح مسبق متكامل (خرطوشة 10/5 ميكرومتر وكربون نشط). النماذج الصناعية ذات مضخة الضغط (24 فولت أو 230 فولت). نماذج SRO مع الكمبيوتر وأجهزة قياس التدفق ومقاييس الضغط ومراقبة المواد الصلبة الذائبة. ¼" ... ¾".

DESCR. / وصف	Q (L/h)	↑ (mm)	↑ (kg)
<b>Internă și acvariu / Domestic &amp; Aquarium / المنزلية وحوض السمك</b>			
S002730 AQUA-RO	8	1 × 1812	375 × 195 × 115
S002731 PRF-RO	100	1 × PRF750	507 × 243 × 244
<b>Industrial / Industrial / صناعي</b>			
S002732 Blue Pure P.PRO	125	2 × BPP400	470 × 310 × 825
S002733 SRO 2.6	150	3 × 2521	457 × 457 × 1143
S002734 SRO 5.2	300	1 × 4040	
S002735 SRO 10	600	2 × 4040	54
S002736 SRO 16	950	3 × 4040	63
S002737 SRO 21	1250	4 × 4040	72



### Denitrificarea

Sisteme de filtrare pentru reducerea nitraților (sursă de carbon sau sulf).

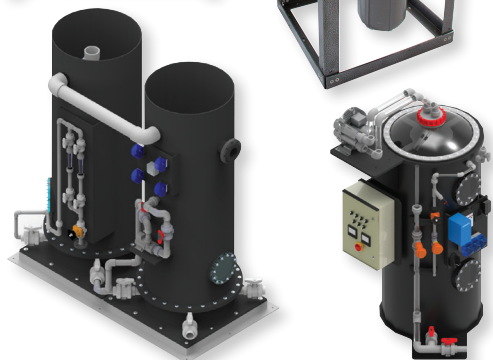
### Denitrification

Filtration systems for nitrate reduction (source carbon or sulfur).

### نزع النتروجين

أنظمة الترشيح لخفض النترات (مصدر الكربون أو الكبريت).

G050000	DENITR.
---------	---------





### Cărbune activ

Cartușe carbon granular (CB, ECB) sau pulbere de carbon (SCB, PCB) sau ΔP scăzut (CFB+). Carbon vrac 25 kg (Carbofilt G011593) Ø 4 mm, 570 kg/m<sup>3</sup>, 850 m<sup>2</sup>/g.

### Activated carbon

Granular carbon (CB, ECB) or powder carbon (SCB, PCB) or low ΔP (CFB+) cartridges. Bulk carbon 25 kg (Carbofilt G011593) Ø 4 mm, 570 kg/m<sup>3</sup>, 850 m<sup>2</sup>/g.

### كربون مفعّل

كربون حبيبي (CB، ECB) أو مسحوق كربون (SCB، PCB) أو خراطيش منخفضة ΔP (CFB+). 25 كجم من الكربون السائب. Carbofilt G011593 قطر 4 مم، 570 كجم / م<sup>3</sup>، 850 م<sup>2</sup> / جمر.

10"		20"		DESCR.	μm	Cl (m <sup>3</sup> /h)
std.	BB	std.	BB			
G050100	G050110	G050120	G050130	PCB	1	190
G050200	G050210	G050220	G050230	SCB	5	13
G050300	G050310	G050320	G050330	ECB	1	6
G050301	G050311	G050321	G050331		5	
G050302	G050312	G050322	G050332		10	
G050400	G050410	G050420	G050430	CB	1	5,2
G050401	G050411	G050421	G050431		5	
G050402	G050412	G050422	G050432		10	
G050500	G050510	G050520	G050530	CFB+	5	37,8

### Filtrare centralizata

Sisteme complete pentru unitățile de recirculare și sisteme de deținere.; inclusiv conducte. Materiale PP, acril, PVC ... personalizat-design, la cerere.

- Sistem 1000 : tampon rezervor de 250 de litri, cu 2 saci de filtru, filtru cu pat fluidizat V<sup>2</sup> Bio 1500 (2 kg nisip oolitic), trickling bio-bloc (20 litri bio-inele media 1" @ 210 m<sup>2</sup>/m<sup>3</sup>), skimmer proteina V<sup>2</sup> Skim 2000, UV 2x 55 W, pompe.
- Sistem (alte) : rezervor tampon(e) 680 l, 4-saci de filtru(e), filtrul cu pat fluidizat (15 sau 30 kg nisip oolitic), trickling bio-torn (40 sau 70 l bio-inele media 1" @ 210 m<sup>2</sup>/m<sup>3</sup>), proteina skimmer PSW 5200/5300/5500 (înlocuit cu un al doilea torn de degazare pentru versiunea de apă dulce), UV 6x sau 8x 55 W, pompă(e) 0,75 kW (0,55 kW cu apă dulce) .
- IRTAmar<sup>®</sup> : sistem personalizat.

### Centralized filtration

Complete systems for recirculation units and holding systems. Including piping. Materials PP, acrylic, PVC... Custom-design on request.

- System 1000 : buffer tank 250 liters, 2-bags filter, fluidized bed filter V<sup>2</sup> Bio 1500 (2 kg oolitic sand), trickling bio-block (20 liters bio-rings media 1" @ 210 m<sup>2</sup>/m<sup>3</sup>), protein skimmer V<sup>2</sup> Skim 2000, UV 2x 55 W, pumps.
- System (others) : buffer tank(s) 680 l, 4-bags filter(s), fluidized bed filter (15 or 30 kg oolitic sand), trickling bio-tower (40 or 70 l bio-rings media 1" @ 210 m<sup>2</sup>/m<sup>3</sup>), protein skimmer PSW 5200/5300/5500 (replaced by a 2<sup>nd</sup> trickling tower for freshwater version), UV 6x or 8x 55 W, pump(s) 0,75 kW (0,55 kW freshwater).
- IRTAmar<sup>®</sup> : custom-design system.

### الفلتر المركزية

أنظمة متكاملة لوحدات إعادة التدوير وأنظمة التعليق بما في ذلك الأثاييب. المواد من PP ، الاكرليك ، PVC ... والتصميم يتم حسب الطلب.

- System 1000 : خزان عازل سعة 250 لترًا، وفلتر بأكسجين، وفلتر طبقة ميوعة V<sup>2</sup> Bio 1500 (2 كجم رمل أوليتيك)، مع بلوك حيوي متقطر (20 لترًا من وسائط الحلقات الحيوية 1" @ 210 متر مربع / متر مكعب) ، مزيل بروتين V<sup>2</sup> Skim 2000 ، مضخات. W 55.

- System (أخرى): خزان (أو خزانات) عازلة 680 لترًا، وفلتر (فلترات) ذات 4 أكياس، وفلتر طبقة ميوعة (15 أو 30 كجم من الرمل الأوليتيك)، وبرج حيوي متقطر (40 أو 70 لترًا من الوسائط الحيوية 1" @ 210 متر مربع / متر مكعب)، مزيل بروتين PSW 5200/5300/5500 (يتم استبدالها ببرج قطري ثاني لإصدار المياه العذبة)، الأشعة فوق البنفسجية 6 × 8 أو 55 × 8 واط، المضخة (المضخات) 0.75 كيلو واط (0.55 كيلواط من المياه العذبة).

- IRTAmar<sup>®</sup> : نظام التصميم المخصص.



SW	FW	DESCR. / وصف	→↗↑ (mm)
G025020	G025021	System 1000	1000 × 600 × 800
G025030	G025031	System 2500	1200 × 1070 × 2500
G025040	G025041	System 5000	1200 × 1070 × 2500
G025050	G025051	System 10000	2500 × 1070 × 2500
G029000		IRTAmar <sup>®</sup>	①

SW: apa de mare / seawater / مياه البحر FW: apa dulce / freshwater / مياه عذبة