



Filtri setacciati parabolici Ultrasieve

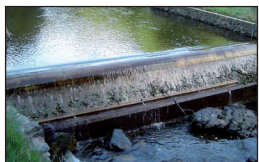
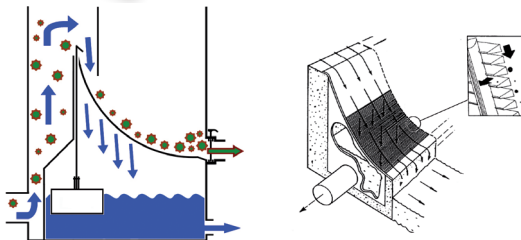
Filtro alimentato tramite la forza di gravità in base al principio dell'effetto Coanda. Corpo in PP, setaccio AISI 304. Compreso regolazione del flusso con galleggiante.

Ultrasieve parabolic sieve filters

Gravity-fed filter based on Coanda effect principle. PP body, stainless steel AISI 304 sieve. Including flow regulation system with float.

Ultrasieve parabolikus szítaszűrők

Gravitáció alapuló szűrő a Coanda-effektus elve alapján. PP test, rozsdamentes acél AISI 304 szita. Tartalmazza az úszó szabályozó rendszerét.



📖	Q (m ³ /h)	■ (μm)	⊕ (mm)	➔➔➔ (mm)
G000250	12	300	110 × 2" × 2"/63	270 × 560 × 740
G000255	15			270 × 560 × 890
G000260	Coperchio / Lid / Fedő			
G000200	30	200	2 × 110 × 90/110 × 2"/63	650 × 370 × 990
G000210		300		
G000240	Coperchio / Lid / Fedő			
G000270	25	300	2 × 110 × 90/110 × 2"/63	640 × 370 × 750
G000275	35			640 × 530 × 750
G000280	40			640 × 730 × 750
G000290	Coperchio / Lid / Fedő			
G000220	Setaccio di ricambio 200 μm / Spare sieve 200 μm / Tartalék szita 200 μm			
G000230	Setaccio di ricambio 300 μm / Spare sieve 300 μm / Tartalék szita 300 μm			

disponibile anche : filtri girevoli e grandi filtri Coanda parabolici (AISI 316, ■ 1 mm)

also available : swirl filters and big parabolic Coanda filters (AISI 316, ■ 1 mm)

szintén kapható: örvényszűrők és nagy parabolikus Coanda szűrők (AISI 316, ■ 1 mm)

Filtro girevole

Pre filtro dell'acqua a centrifuga. Nessuna parte mobile o supporto. P_{max} 3,5 bar.

Swirl filter

Centrifugal water pre-filter. No moving part, no filter media. P_{max} 3,5 bar.

Örvényszűrő

Centrifugális víz előszűrő. Nincs mozgó alkatrész, nincs szűrőanyag. P_{max} 3,5 bar.



📖	DESCR. / KIJ.	Q (m ³ /h)	⊕ (mm)	➔➔➔ (mm)
G100110	MultiCyclone 12	2 - 18	50	401 × 260 × 563
G100120	MultiCyclone 16	3 - 30	63	

disponibile anche : modello fino a 30 m³/h, P_{max} 7 bar, con prefiltro, unità di vortice(*), ...

also available : models up to 30 m³/h, P_{max} 7 bar, with prefilter, vortex units (*), ...

szintén kapható: modellek 30 m³/h-ig, P_{max} 7 bar, előszűrővel, Vortex örvényegység (*), ...

Pre filtro in HDPE

Corpo in PEHD, flange in PVC, coperchio PMMA con maniglie di apertura rapida, rete rimovibile In acciaio inox con perforazioni R5T8 (opzione R8T12), infiltrazione d'aria da 3/8" e presa di sottodrenazione di 1/2".

HDPE prefilters

HDPE body, PVC flanges, PMMA lid with quick opening handles, stainless steel AISI 316 removable grid with perforations R5T8 (option R8T12), 3/8" air bleed, 1/2" underdrain plug.

HDPE előszűrők

PEHD test, PVC karimák, PMMA fedél gyorsan nyitható fogantyúkkal, rozsdamentes acél AISI 316 eltávolítható rács perforációval R5T8 (opció R8T12), 3/8" légtelenítő, 1/2" aljzatdugó.



📖	Q (m ³ /h)	⊕ (mm)	➔➔➔ (mm)
G300100	10	63	410 × 250 × 600
G300110	17	75	470 × 250 × 600
⋮	⋮	⋮	⋮
G300250	251	280	680 × 400 × 900
G300260	281	315	680 × 400 × 1000

Disponibili anche con tubi di immissione/scarico di diametri diversi, dispositivi personalizzati

also available : different inlet/outlet diameters, custom-design device

szintén kapható: különböző bemeneti/kimeneti átmérők, egyedi kialakítású eszköz

Filtri a cartuccia

Alloggiamento in PP, con smarginatura di scarico a pressione. La testa con una valvola di superamento interna (VIH) o un maniero integrato (3G). Flusso d'acqua 4 ... 76 lpm ; P_{max} 8,6 bar. Cartucce legate a led (SSP) per filtrazione di profondità o in microfibra in PP plissettato (PPP) per filtrazione superficiale.

Cartridge filters

Blue-coloured PP filter housing, with pressure relief bleed button. Housing head can be supplied with an internal by-pass valve (VIH) or an integrated manometer (3G). Water flow 4 ... 76 lpm ; P_{max} 8,6 bar. PP spun-bonded cartridges (SSP) for depth filtration or pleated PP microfiber cartridges (PPP) for surface filtration.

Patronszűrők

Kék színű PP szűrőház, nyomáscsökkentő gombbal. A házfej beépíthető belső bypass szeleppel (VIH) vagy integrált manométerrel (3G). Vízáram 4-76 lpm; P_{max} 8,6 bar. PP fonott ragasztású patronok (SSP) mélységi szűréshez vagy redős PP mikroszálás patronok (PPP) felületi szűréshez.

Alloggiamento / Filter housings / Szűrőház					
Std.	VIH	3G	2x	3x	DESCR. (Ø × ↑ / ⌀)
G000401	G000411	G000421	G000425	G000427	10" (130 × 311 mm / ¾")
G000402	G000412	G000422	G000426	G000428	20" (130 × 568 mm / ¾")
G000407	G000417	-	-	-	Staffa / Bracket / Zárójel
G000431					Chiave / Key / Kulcs

Cartucce / Cartridges / Patronok					
SSP 10"	SSP 20"	PPP 10"	PPP 20"	µm	
-	-	G000460	G000470	0,2	
-	-	G000461	G000471	0,45	
G000440	G000450	G000462	G000472	1	
G000441	G000451	G000464	G000474	3	
G000442	G000452	G000465	G000475	5	
G000443	G000453	G000466	G000476	10	
G000444	G000454	G000468	G000478	20	
G000445	G000455	G000467	G000477	30	
G000446	G000456	-	-	50	
G000447	G000457	-	-	75	

SSP : 10" /40 u. & 20" /20 u. PPP : 10" /9 u. & 20" /12 u.

grafici calo di pressione disponibili su richiesta / pressure drop charts available on request / nyomásesési táblázatok megrendelésre kaphatók

Disponibile anche : BigBlue®, filtraggio assoluto, cartucce da 30" e 40", cartucce di carbone attivo (☞ p. 72) o resina, OilOut (idrocarburi), alloggiamento multi-cartuccia ...
also available : BigBlue®, absolute filtration, cartridges 30" and 40", activated carbon (☞ p. 72) or resine cartridges, OilOut (hydrocarbons), multi-cartridge housing, ...
szintén kapható: BigBlue®, egyéb anyag és abszolút szűrés, 30"-as és 40"-es patronok, aktív szén (☞ p. 72) vagy gyanta patronok, OilOut (szénhidrogének), több patronos ház ...

☞ osmosi inversa p. 66 & 156 / reverse osmosis p. 66 & 156 / fordított ozmózis 66 & 156. oldal

Filtri a sacchetti che sfruttano la gravità

Indipendente (1x) o in riserva (4x). Materiale PP/PVC. Sacchetti PES 17" o 32".

Gravity bag filters

Free-standing (1x) or in-reservoir (4x). Material PP/PVC. PES bags 17" or 32".

Gravitációs zsákszűrők

Szabodon álló (1x) vagy tartályban (4x). Anyag PP/PVC. PES zsákok 17" vagy 32".

Alloggiamento / Filter housings / Szűrőház					
DESCR. / KUJ.	⌀			→↑↑ (mm)	Υ (kg)
G000310	1x	1 1/2"	550 / 680	380 × 355 × 880	10
G000315	4x	-	470 / 610	808 × 220 × 765	

Sacchetti / Bags / Zsákok					
1x	4x	µm	1x	4x	µm
G000350	G000375	50	G000360	G000385	200
G000355	G000380	100	-	-	-





Filtri a sacchetti

Corpo e cesto di supporto interno in fibra di vetro PP rinforzato (Premier: acciaio inossidabile AISI 316). Compresa copertura rimovibile manualmente, sfianto, connessione del manometro, spina di scarico, piede di fissaggio o staffa (PBH). P_{max} 6-10 bar.

Bag filters

Body and inner support basket made of PP fiberglass reinforced (Premier : AISI 316 stainless steel). Including hand removable spin off cover, vent, manometer connection, drain plug, fixing foot or bracket (PBH). P_{max} 6-10 bar.

Zsákszűrők

Test és belső tartókosár PP üvegszállal megerősítve (Premier: rozsdamentes acél AISI 316). Tartalmazza a kézzel eltávolítható, leszerelhető fedelet, szellőzőnyílást, manométer csatlakozást, leeresztő dugót, rögzítő lábat vagy zárójel (PBH). P_{max} 6-10 bar.

Alloggiamento / Filter housings / Szűrőház					
📖	DESCR. / KUJ.	Q _{max} (m ³ /h)	⊕	∅ × ↑ (mm)	Υ (kg)
Pentair					
G000501	PBH 10"	11	1"½	184 × 346	2
G000502	PBH 20"			184 × 606	3
G000507	Staffa / Bracket / Zárójel				
G000511	Chiave PBH 10" / Spanner PBH 10" / Kulcs PBH 10"				
G000512	Chiave PBH 20" / Spanner PBH 20" / Kulcs PBH 20"				
Trimline					
G00601	C50	11	2"	263 × 710	3,9
G00602	C75	16		263 × 960	4,8
Premier					
G000610	T1	18	2"	322 × 705	29
G000630	T2	36		322 × 1095	35
Polyline					
G000650	T1	12	2"	467 × 815	25
G000660	T2	24		467 × 1221	31

Sacchetti PBH / PBH Bags / Zsákok PBH (*)				
📖 PP 10"	📖 PP 20"	📖 Nyl. 10"	📖 Nyl. 20"	📏 (µm)
G000540	G000550	-	-	1
G000541	G000551	-	-	5
G000542	G000552	-	-	10
G000543	G000553	-	-	25
G000544	G000554	-	-	50
G000545	G000555	G000562	G000572	100
G000546	G000556	G000563	G000573	200
-	-	G000564	-	300
-	-	G000565	G000575	400
-	-	G000566	G000576	600

Sacchetti Trimline / Trimline Bags / Zsákok Trimline					
📖 C50	📖 C75	📏 (µm)	📖 C50	📖 C75	📏 (µm)
G000640	G000645	1	G000642	G000647	25
G000641	G000646	5	G000643	G000648	50

Sacchetti Premier & Polyline / Premier & Polyline Bags / Zsákok Premier & Polyline					
📖 T1	📖 T2	📏 (µm)	📖 T1	📖 T2	📏 (µm)
G000652	G000662	1	G000656	G000666	50
G000653	G000663	5	G000657	G000667	100
G000654	G000664	10	G000658	G000668	200
G000655	G000665	25	-	-	-

grafici di calo della pressione disponibili su richiesta / pressure drop charts available on request / nyomásesési táblázatok megrendelésre kaphatók

disponibile su richiesta: trappola foglie sacco di poliammide per biofiltraggio
also available on request : leaf trap, polyamide socks for biofiltration media
megrendelésre szintén kapható: levélsapda, poliamid zokni bioszűréshez

Filtri a disco Azud Helix

Sistema modulare automatizzato autopulente. Materiale HDPE. Durante il processo di filtrazione, i dischi impilati vengono compressi saldamente, costringendo l'acqua a fluire attraverso le scanalature tra i dischi, che intrappolano i solidi. Durante il processo di risacca (ΔP e/o tempo-innescato), opposto getti d'acqua ad alta pressione o aria rilasciare i dischi allentando i solidi intrappolati, che vengono poi lavati attraverso lo scarico; le singole unità Helix vengono lavate in sequenza, permettendo il flusso continuo all'installazione.

Azud Helix disc filters

Self-cleaning automated modular system. HDPE material. During filtration process, piled discs are compressed tightly, forcing the water to flow through the grooves in between the discs, which trap the solids. During the backwash process (ΔP and/or time-triggered), opposite high-pressure jets of water or air release the discs loosening the trapped solids, which are then flushed out through the drain; the individual Helix units are washed in sequence, allowing continuous flow to the installation.

Azud Helix lemezsűrők

Öntisztító automata moduláris rendszer. HDPE anyag. A szűrési folyamat során a felhalmozott tárcsákat szorosan összenyomják, és arra kényszerítik a vizet, hogy a korongok közötti hornyokon átfolyjon, amelyek csapdába ejtik a szilárd anyagot. A visszmosási folyamat során (ΔP és / vagy az idő által kiváltott) a víz vagy levegő magasnyomású fúvókái felszabadítják a csapdába eső szilárd anyagokat lazító tárcsákat, amelyeket azután a csatornán át öblítenek; az egyes Helix egységeket sorrendben mossuk, lehetővé téve a folyamatos áramlást a létesítménybe.

■ (μm)	Q (m³/h)	■ (μm)	Q (m³/h)
5	1 ... 6	100	12 ... 24
10	2 ... 7	130	14 ... 32
20	3 ... 9	200	16 ... 36
50	7 ... 17	400	

std.	AA		⊕	↗↖ (mm - std.)
Helix 2"				
G040110	G040210	1x	2"	842 × 247 × 1483
G040120	G040220	2x	3"	698 × 700 × 1080
G040130	G040230	3x	4"	945 × 700 × 1100
G040140	G040240	4x	6"	1220 × 700 × 1150
G040150	G040250	5x		1542 × 700 × 1150
G040160	G040260	6x		1817 × 700 × 1150
G040170	G040270	7x		2104 × 700 × 1150
G040180	G040280	8x	8"	2411 × 700 × 1190
Helix 3"				
G040320		2x	4"	714 × 785 × 1162
G040330		3x		956 × 785 × 1162
G040340		4x	6"	1220 × 785 × 1212
G040350		5x		1553 × 785 × 1212
G040360		6x	8"	1828 × 785 × 1257
G040370		7x		2135 × 785 × 1257
G040380		8x		2410 × 785 × 1257
Unità di controllo / Control units / Vezérlő egységek				
G040410	↗ 12 VDC	G000420		↗ 230 VAC

std. : filtraggio acque di risacca / backwash with filtered water / Szűrt hátrafutóvízes mosó

AA : risacca aria compressa / compressed air backwash / sűrített levegőmosó

requisito di risacca per l'elemento Helix / backwash requirement per Helix element /

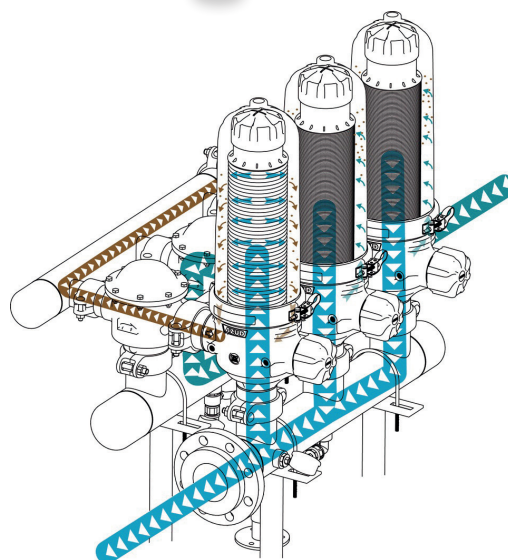
a Helix elem hátrafutóvízes mosására vonatkozó követelmény :

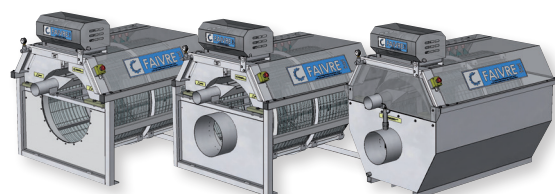
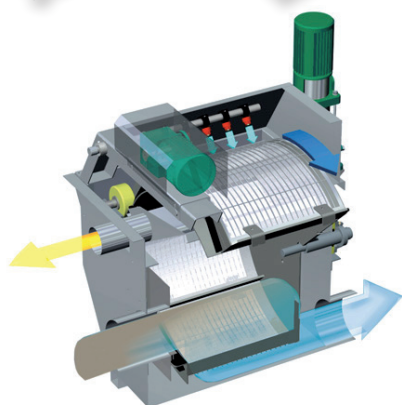
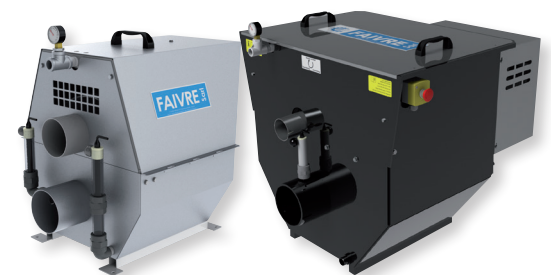
9 m³/h @ 1,5 bar (std.) - 1200 lpm @ P_{in} + 1 bar (AA)

modelli 4" disponibili su richiesta / 4" models available on request / 4".es modellek kaphatók

Modelli semiautomatici / Semi-automatic models / Félautomata (130 μm) :

■	DESCR. / KJ.	Q (m³/h)	■	DESCR.	Q (m³/h)
G040510	2"	30	G040530	3" COMPACT	50
G040520	2" SUPER		G040540	3"	





Filtri a tamburo rotante autopulenti

L'acqua da filtrare è diretta in un tamburo rotante coperto di rete inossidabile; i solidi sospesi più grandi delle perforazioni in grado di passare attraverso la maglia vengono mantenuti nel tamburo; il tamburo che ruota lentamente (3 ... 8 giri) separa i solidi dall'acqua e gli ugelli di risciacquo li scaricano attraverso una tramoggia situata nella parte superiore del tamburo. Azionamento a cinghia.

Self-cleaning rotating drum filters

Water to be filtered is directed into a rotating drum covered with stainless mesh; suspended solids larger than the perforations unable to pass through the mesh are retained in the drum; the slowly rotating drum (3 ... 8 rpm) separates the solids from the water and rinsing nozzles discharge them through a hopper located at the top of the drum. Belt drive and support system (BDS system).

Öntisztító forgó dobszűrők

A szűrni kívánt vizet egy rozsdamentes hálával borított forgó dobba vezetjük; A perforációnál nagyobb, a hálón át nem haladó, felfüggesztett szilárd anyagok maradnak a dobban; a lassan forgó dob (3-8 fordulat/perc) elválasztja a szilárd anyagokat a víztől, és az öblítő fúvókák a dob tetején elhelyezkedő garaton keresztül ürítik azokat. Szíjhajtó és támasztó rendszer (BDS rendszer).

Serbatoio / Tank / Tartály			Telaio / Frame / Keret		DESCR.
AIISI 304	AIISI 316	HDPE	AIISI 304	AIISI 316	
G003597	G004937	G004982	G003598	G004938	1-40
G003600	G004941	G004983	G003601	G004942	2-60
G003700	G004944	G004984	G003701	G004945	2-80
G003800	G004947	G004985	G003801	G004948	4-80
G003900	G004950	G004986	G003901	G004951	6-80
G004000	G004953	G004987	G004001	G004954	3-120
G004100	G004956	G004988	G004101	G004957	6-120
G004200	G004959	G004989	G004201	G004960	9-120
G004250	G004995	-	G004251	G004996	12-120
G004300	G004962	-	G004301	G004963	8-160
G004400	G004965	G004990	G004401	G004966	12-160
G004500	G004968	G004991	G004501	G004969	16-160
G004600	G004971	G004992	G004601	G004972	20-160
G004700	G004974	-	G004701	G004975	24-160
G004800	G004977	-	G004801	G004978	28-160
G004900	G004980	-	G004901	G004981	32-160
G004910	Coffret électrique / Electrical box / Caja eléctrica				# G004911
G004920	Sonde de niveau / Water level control / Sonda de nivel				# G004921
G004930	Programmeur / Timer control / Programador de tiempo				
G004940	Pompe de décolmatage / Rinsing pump / Bomba de deatasco				

① opzione / option / opció : Duplex 2205 - 2207 - titanio/titanium/titán

DESCR. μm	Q _{max} (l/s @ 10 mg/l)						Q _{max} (l/s @ 25 mg/l)				Q _{max} (*)	QBW (l/s)	N (kW)	↗↗↗ (mm)	
	26	36	43	63	80	100	36	43	63	80				A	B
1-40	3	6	7	9	10	12	3	4	7	9	12	0,12	0,18	550 × 680 × 670	-
2-60	8	14	15	21	22	27	7	10	15	19	16	0,18	0,25	815 × 930 × 750	830 × 720 × 1070
2-80	13	23	26	34	38	45	13	18	25	32	40	0,13		1055 × 1125 × 1190	1060 × 880 × 1210
4-80	26	46	52	68	76	90	26	36	50	64	62	0,2	1055 × 1565 × 1190	1060 × 1320 × 1210	
6-80	39	69	78	102	114	135	39	54	75	106	200	0,4	1055 × 2005 × 1190	1060 × 1760 × 1210	
3-120	20	35	42	51	59	70	18	24	33	42	62	0,2	1500 × 2445 × 1720	1380 × 800 × 1690	
6-120	40	70	84	102	111	130	36	48	72	96	62	0,4	1500 × 1745 × 1720	1380 × 1480 × 1690	
9-120	60	105	126	154	180	210	54	72	99	126	62	0,6	1500 × 2185 × 1720	1380 × 1920 × 1690	
12-120	80	130	168	200	240	280	72	96	132	168	62	1,0	1500 × 2625 × 1720	1380 × 2360 × 1690	
8-160	55	94	112	140	164	195	55	74	102	155	200	0,2	0,55	1900 × 2020 × 2050	1900 × 1710 × 1910
12-160	82	140	170	210	244	290	80	110	150	196	200	0,4		1900 × 2460 × 2050	1900 × 2150 × 1910
16-160	110	184	222	280	310	370	112	146	200	250	200	0,6		1900 × 2900 × 2050	1900 × 2590 × 1910
20-160	136	230	280	350	390	460	135	185	255	320	200	1,0		1900 × 3340 × 2050	1900 × 3030 × 1910
24-160	164	280	330	420	470	550	165	225	300	380	200	1,2		1900 × 3780 × 2050	1900 × 3470 × 1910
28-160	190	330	390	480	550	650	190	255	350	450	200	1,4		1900 × 4220 × 2050	1900 × 3910 × 1910
32-160	220	380	450	550	640	750	215	290	400	510	200	1,6		1900 × 4660 × 2050	1900 × 4350 × 1910

(*) : Flusso massimo via tubo su serbatoio o telaio / maximum flow rate on tank or frame with pipe / maximális áramlási sebesség a tartályon vagy a csövön
 QBW : flusso di risacca / backwash flow rate / hátrafutóvízes mosó áramlási sebessége (@ 3 bar) ↗↗↗ : A = serbatoio / tank / tartály ; B = telaio / frame / keret

Filtri a tamburo AFT & PP

- AFT: materiali PE/POM, rete in nylon (viti AISI 304). Quadro elettrico integrato per disostruzione pompa e galleggiante. Opzione: coperchio trasparente.
- PP: materiale polipropilene (viteria e rete in acciaio inox AISI 316); incluso motore e sensore di livello dell'acqua. Produzione personalizzata.

AFT & PP drumfilters

- AFT : PE/POM materials, nylon mesh (screws AISI 304). Integrated electric box for rinsing pump and float. Option : transparent lid.
- PP : polypropylene material (mesh and screws AISI 316) ; incl. motor and water level sensor. Custom-designed.

AFT & PP dobszűrők

- AFT: PE/POM anyagok, nylon háló (AISI 304 csavarok). Beépített elektromos doboz a szivattyú és az úszó duguláselhárításához. Opció: átlátszó burkolat.
- PP: polipropilén anyag (csavarok és rozsdamentes acél háló AISI 316); beleértve motor és vízszint érzékelő. Egyedi gyártás.



	Q (m ³ /h)	→↗↘ (mm)	⊕ (mm)	■ (μm)
G001090	25	500 700 × 430	3 × 110 / 2 × 110	60 / 120
G002790	0 ... 2000	personalizzato / custom-design / egyedi gyártás		

Filtri piccoli per sabbia

Laminato P_{max} 2,5 bar. Compreso valvola multiporta laterale, manometro, sfiato d'aria e di scarico. Opz. monoblocco con pompa. Alt. soffiato o bobine reggetate.

Small sandfilters

Laminated filters P_{max} 2,5 bar. Incl. lateral multiport valve, manometer, air vent & drain valve. Option monobloc with pump. Alt. : blow-moulded or bobbin-wound.

Kis homokszűrők

Laminált P_{max} 2,5 bar. Tartalmazzaoldalsó az multiport szelepet, manométert, légtelenítőt & leeresztő. Opz. monoblokk szivattyúval. Alt. fúvással, orsós tekercs.



	[*]	∅ × ↑ (mm)	⊕ (mm)	Q (m ³ /h) ①
G247055	-	350 × 710	1 1/2"	1,9
G247056	-	450 × 765		3,2
G247059	G247070	500 × 770		3,9
G247063	-	550 × 790		4,8
G247058	-	600 × 805		5,7
G247057	G247071	650 × 860	2"	6,6
G247064	-	680 × 915		7,3
G247060	-	750 × 925		8,8
G247065	G247072	800 × 960		10,1
G247066	-	900 × 1085		12,7
G247062	G247073	950 × 1085	2 1/2"	14,2
G247067	-			

① Q @ 20 m/h

[*]: P_{max} 4-5 bar



Filtri standard per sabbia

Filtro bobina in FRP con collettore del braccio. P_{max} 2,5 o 4 bar. Altezza letto 1 m.

Standard sandfilters

FRP bobbin-wound filter with arm collector. P_{max} 2,5 or 4 bar. Bed height 1 m.

Szabványos homokszűrők

FRP orsós szűrőtekercs gyűjtőkarral. P_{max} 2,5 vagy 4 bar. Ágymagasság 1 m.

2,5 bar	4 bar	∅ × ↑ (mm)	⊕ (mm)	Q (m ³ /h) ①
G247543	G247575	1050 × 1950	63 ... 90	17
G247546	G247578	1200 × 1970	75 ... 110	22
G247548	G247579	1400 × 2000	75 ... 125	31
G247551	G247582	1600 × 2045	90 ... 140	40
G247554	G247585	1800 × 2080	110 ... 160	50
G247558	G247589	2000 × 2150	110 ... 160	62
G247562	G247623	2350 × 2520	125 ... 200	87
G247574	G247627	2500 × 1830	140 ... 225	100
G247570	G247631	3000 × 2365	160 ... 250	140





Filtri per sabbia ad alta performance

Filtro bobina in FRP con collettore del braccio o piastra. Altezza 1,2 m. Opzionale : vedi la seconda tabella.

High-performance sandfilters

FRP bobbin-wound filter with arm collector or nozzle plate. Bed height 1,2 m. Options : see second table.

Nagyteljesítményű homokszűrők

FRP orsós szűrőtekerecs gyűjtőkarral vagy fúvókalemezzel. Ágymagasság 1,2 m. Opciók: lásd a második táblázatot.

collect. / collectors / gyűjtőkarral		piastra / nozzle plate / fúvókalemezzel		Ø × ↑ (mm)	⊕ (mm)	Q Ⓞ (m³/h)
2,5 bar	4 bar	2,5 bar	4 bar			
G247221	G247525	G310210	G310220	1050 × 2035	63 ... 90	17
G247223	G247527	G310211	G310221	1200 × 2092	75 ... 110	22
G247225	G247529	G310212	G310222	1400 × 2202	75 ... 125	31
G247227	G247531	G310213	G310223	1600 × 2306	90 ... 140	40
G247229	G247533	G310214	G310224	1800 × 2328	110 ... 160	50
G247231	G247535	G310215	G310225	2000 × 2443	110 ... 160	62
G247233	G247537	G310216	G310226	2350 × 2572	125 ... 200	87
G247217	G247539	G310217	G310227	2500 × 2731	140 ... 225	100
G247219	G247541	G310218	G310228	3000 × 2924	160 ... 250	140

Ⓞ Q @ 20 m/h

DESCR. / KIJ.	DESCR. / KIJ.
Vetro spia / Sight glass / Kémlelő üveg	
G310310 Ø 110 mm	G310320 Ø 160 mm
G310315 Ø 140 mm	G310325 Ø 225 mm
Tombino o foro del braccio / Manhole or arm hole / Akna vagy kar lyuk	
G247395 Ø 225 mm	G247397 Ø 500 mm
G247396 Ø 400 mm	G247399 Ø 600 mm
Pannello manometro / Pressure gauge panel / Nyomásmérő panel	
G310340 0 ... 2,5 bar	G310345 0 ... 4 bar

Valvole multiporta e batterie a valvole

Valvole laterali ABS o FRP (tabella 1) e 5 valvole batterie PVC (tabella 2).

Multiport valves & Valves batteries

ABS or FRP lateral valves (table 1) and 5-valves PVC batteries (table 2).

Multiport szelepek és szelepelemek

ABS vagy FRP oldalsó szelepek (1. táblázat) és 5 szelepes PVC elemek (2. táblázat).

A	B	C	D	⊕
G243009	G300510	G300530	G300550	1"½
G243034	G300515	G300535	G300555	2"
G243040	G300520	G300540	G300560	2" ½
G243039	G300525	G300545	G300565	3"

A : manuale / manual / kézi

B : valvola di rilascio a tempo / time delay release actuated valve / késleltetett működtetésű szelep

C : ritardo e rilascio dell'interruttore di pressione / time delay and pressure switch release / késleltetés és nyomáskapcsoló elengedése

D : motorizzato controllato da GCD / CTM control actuated valve / CTM által vezérelt motor

⊕ (mm)	⊕ (mm)
G247319 63	G247370 140
G247360 75	G247371 160
G247362 90	G247372 200
G247364 110	G247373 225
G247368 125	G247346 250

su richiesta : montaggio seriale, batteria azionata elettrica o pneumatica

on request : serial mounting, electric or pneumatic actuated battery

megrendelésre: soros szerelés, elektromos vagy pneumatikus működtetésű elem

Materiale di filtrazione per filtro sabbia, filtrazione biologica e degassamento media e substrati
Filtration charges for sand filter, Biological filtration and degassing media and substrates
Szűrőanyag homok szűrőhöz, biológiai szűrő és gáztalanító anyagok és szubsztrátumok

Sabbia / Sand / Homok

☞ G249389



Mat.: SiO₂
granul. / grain (mm): 0,4 - 0,8
Υ (kg/m³): 1400

Ghiaia / Gravel / Kavics

☞ G249392



Mat.: SiO₂
granul. / grain (mm): 1 - 2
Υ (kg/m³): 1400

Anthracite / Antracit

☞ G249375



Mat.: > 90% carb.
granul. / grain (mm): 0,8 - 1,6
Υ (kg/m³): 740

Zéolite / Zeolithe / Zeolit

☞ G249393



Mat.: zeolithe / zeolita
granul. / grain (mm): 1 - 2
Υ (kg/m³): 1050

Biogrog

☞ G011550



Mat.: céramiq. / ceramic
A (m²/m³): 1.200.000
granul. / grain (mm): 2 - 5
Υ (kg/m³): 1200

Oolith / Oolitic sand / Oolithe

☞ G011560



Mat.: aragonite
A (m²/m³): 10.000
granul. / grain (mm): 0 - 1 / 1 - 2 / 3 - 5 / 5 - 10
Υ (kg/m³): 1200

EGFM Gr. 1

☞ G011570



Mat.: vetro / glass / üveg
granul. / grain (mm): 0,5 - 1,0
Υ (kg/m³): 1350

EGFM Gr. 2

☞ G011571



Mat.: vetro / glass / üveg
granul. / grain (mm): 1,0 - 2,0
Υ (kg/m³): 1350

EGFM Gr. 3

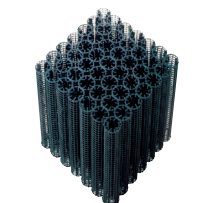
☞ G011572



Mat.: vetro / glass / üveg
granul. / grain (mm): 3,0 - 6,0
Υ (kg/m³): 1350

Bio-Net 100

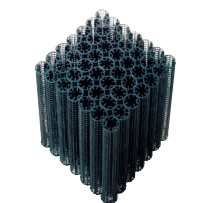
☞ G009700



Mat.: PE
A (m²/m³): 100
→↗↖ (mm): 500 × 500 × 600

Bio-Net 200

☞ G009900



Mat.: PE
A (m²/m³): 200
→↗↖ (mm): 500 × 500 × 600

FKP 312

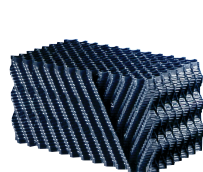
☞ G010700



Mat.: PP
A (m²/m³): 240
→↗↖ (mm): 2400 × 300 × 600

FKP 319

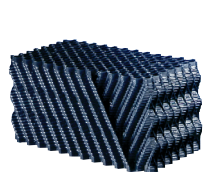
☞ G010600



Mat.: PP
A (m²/m³): 152
→↗↖ (mm): 2400 × 300 × 600

FKP 327

☞ G010710



Mat.: PP
A (m²/m³): 125
→↗↖ (mm): 2400 × 300 × 600

Bioflow 7

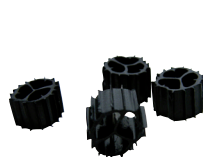
☞ G010890



Mat.: PE
A (m²/m³): 861
Aprot (m²/m³): 461
Ø × ↗ (mm): 9 × 7
Υ (kg/m³): 161

Bioflow 9 KL

☞ G010900



Mat.: PE
A (m²/m³): 836
Aprot (m²/m³): 495
Ø × ↗ (mm): 9 × 7
Υ (kg/m³): 165

Bioflow 12 KLLF

☞ G010975



Mat.: PE
A (m²/m³): 859
Aprot (m²/m³): 704
Ø × ↗ (mm): 12 × 12
Υ (kg/m³): 150

Bioflow 13 KLLF+

☞ G010977



Mat.: PE
A (m²/m³): 955
Aprot (m²/m³): 806
Ø × ↗ (mm): 13 × 12
Υ (kg/m³): 160

Bioflow 14 KLLF

☞ G010980



Mat.: PE
A (m²/m³): 767
Aprot (m²/m³): 644
Ø × ↗ (mm): 14 × 14
Υ (kg/m³): 150

Bioflow 17 KL

☞ G010995



Mat.: PE
A (m²/m³): 437
Aprot (m²/m³): 264
Ø × ↗ (mm): 17 × 15
Υ (kg/m³): 118

Bioflow 17 KLL

☞ G011000



Mat.: PE
A (m²/m³): 602
Aprot (m²/m³): 393
Ø × ↗ (mm): 17 × 17
Υ (kg/m³): 125

Bioflow 17 KLLF

G011005



Mat.: PE
A (m²/m³): 595
A_{prot} (m²/m³): 496
Ø × ↑ (mm): 17 × 15
Υ (kg/m³): 132

Bioflow 25

G011020



Mat.: PE
A (m²/m³): 312
A_{prot} (m²/m³): 226
Ø × ↑ (mm): 25 × 25
Υ (kg/m³): 71

Bioflow 25 KLL

G011050



Mat.: PE
A (m²/m³): 360
A_{prot} (m²/m³): 273
Ø × ↑ (mm): 25 × 25
Υ (kg/m³): 91

Bioflow 25 KLLF

G011055



Mat.: PE
A (m²/m³): 420
A_{prot} (m²/m³): 342
Ø × ↑ (mm): 25 × 25
Υ (kg/m³): 95

Bioflow 36

G011260



Mat.: PE
A (m²/m³): 239
A_{prot} (m²/m³): 188
Ø × ↑ (mm): 35 × 36
Υ (kg/m³): 59

Bioflow 36 G

G011250



Mat.: PE
A (m²/m³): 332
A_{prot} (m²/m³): 268
Ø × ↑ (mm): 35 × 36
Υ (kg/m³): 82

Bioflow 38

G011300



Mat.: PE
A (m²/m³): 188
A_{prot} (m²/m³): 141
Ø × ↑ (mm): 38 × 38
Υ (kg/m³): 47

Bioflow 38 K

G011295



Mat.: PE
A (m²/m³): 195
A_{prot} (m²/m³): 149
Ø × ↑ (mm): 38 × 38
Υ (kg/m³): 50

Bioflow 50

G011400



Mat.: PE
A (m²/m³): 148
A_{prot} (m²/m³): 125
Ø × ↑ (mm): 50 × 50
Υ (kg/m³): 51

Bioflow 65

G011403



Mat.: PE
A (m²/m³): 102
A_{prot} (m²/m³): 85
Ø × ↑ (mm): 65 × 65
Υ (kg/m³): 38

Bioflow 65 K

G011405



Mat.: PE
A (m²/m³): 96
A_{prot} (m²/m³): 78
Ø × ↑ (mm): 65 × 65
Υ (kg/m³): 43

Bioflow 75

G011420



Mat.: PE
A (m²/m³): 79
A_{prot} (m²/m³): 66
Ø × ↑ (mm): 75 × 75
Υ (kg/m³): 36

Bioflow 75 K

G011425



Mat.: PE
A (m²/m³): 84
A_{prot} (m²/m³): 69
Ø × ↑ (mm): 75 × 75
Υ (kg/m³): 41

HEL-X Flake® PRO

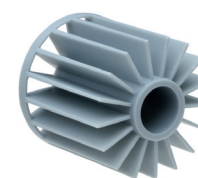
G011575



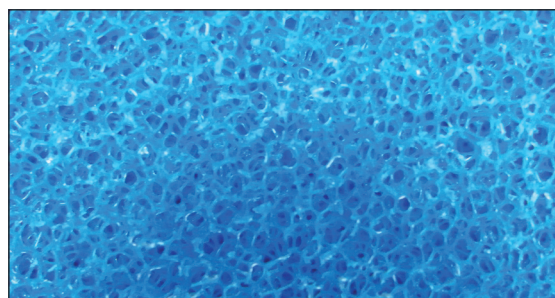
Mat.: PE
A (m²/m³): > 5.500
A_{prot} (m²/m³): -
Ø × ↑ (mm): 30 × 1,1
Υ (kg/m³): -

RK

G011580



Mat.: PP
A (m²/m³): 750
Ø × ↑ (mm): 15 × 15
Υ (kg/m³): 158 ... 210



Tappetini & Pennelli di filtraggio

Schiuma in materiale PUR polietero. Porosità in PPI (pori per pollice). Pennelli in PE e acciaio inossidabile.

Filtration mats & brushes

Foam mats made of PUR polyether material. Porosity in PPI (pores per inch). Brushes made of PE and stainless steel.

Szűrő szőnyegek & Szűrőkefék

Mohák : PUR poliéter anyag. Porozitás a PPI-ben (pórus/hüvelyk). Porosidad en PPI (poros por pulgada). Kefék : rozsdamentes acélból és PE-ből készül.

☞	Schiume / Mats / Mohák	PPI	↗↖ (mm)
G011700	Piccolo / Fine / Kicsi	30	2000 × 1000 × 50
G012000	Medio / Medium / Közepes	20	
G012300	Grossolano / Coarse / Durva	10	

☞	Ø × ↑ (mm)	☞	Ø × ↑ (mm)
G012500	150 × 200	G012900	150 × 600
G012600	150 × 300	G013000	150 × 700
G012700	150 × 400	G013100	150 × 800
G012800	150 × 500	C004940	150 × 130

☞ altre dimensioni & forme personalizzate / other dimensions & custom-design shapes / egyéb méretek és egyedi tervezésű formák



Filtri da stagno

Sistema Completo in FRP, che integra un vortice e una serie di camere up-flow. Compresi i media (pennelli, stuoia, bioblocco, Aquaclay®). Collegamento 110 x 50/63 mm. Coperchio disponibile su richiesta.

Pond filters

Complete system made of FRP, integrating one vortex and a series of up-flow chambers. Including media (brushes, mat, bioblock, Aquaclay®). Connections 110 x 50/63 mm. Lid available on request.

Tószűrők

Eljes rendszer FRP-ből, egy örvény és egy sor felfutó kamra integrálásával. Tartalmazza a médiát (kefék, szőnyeg, bioblock, Aquaclay®). Csatlakozók 110 x 50/63 mm. Fedél igényelhető.

DESCR. / KIJ.	ΨΨΨ [*]	Q _{max} (m ³ /h)	Øvortex (mm)	↗↖ (mm)	
in linea / in-line / sorban					
G000010	OTF-20	3	6	550	
G000015	OTF-28	4	8		
G000020	OTF-35	5	10		
G000025	OTF-65	3	15	700	
G000030	OTF-90	4			
G000035	OTF-100/3	3	18	1200	
G000040	OTF-100/4	4			
quadrato / square / négyzet					
G000045	OMV-30	4	6	500	1100 x 1100 x 740
G000050	OMV-50		10	700	1320 x 1320 x 760
G000055	OMV-80		15	900	1700 x 1700 x 940
G000060	OMV-120		18	1100	1940 x 1940 x 980

[*]: camere (escl. vortex) / chambers (excl. vortex) / kamra (kizárás vortex).

altri modelli disponibili su richiesta / other models available on request / kérésre más modellek is elérhetők

☞ filtro girevole & vortex pagina 60 / swirl filters & vortex page 60 / örvényszűrő & vortex 60. oldal

Biofiltri pressurizzati

Corpo FRP. Ultrabead include valvola multiporta (opzione automatica), supporto di soffiatore e tallone (1600 m²/m³); P_{max} 0,7 bar; Delta include piastra ugello e tombino; altezza del letto 100 o 120 cm; P_{max} 2,5 bar; adatto per supporti Biogrog; valvola multiporta su richiesta.

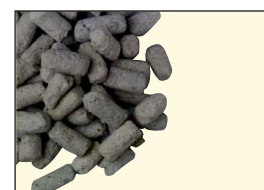
Pressurized biofilters

FRP body. Ultrabead includes multiport valve (option automatic), blower and bead media (1600 m²/m³); P_{max} 0,7 bar; Delta includes nozzle plate and man-hole; bed height 100 or 120 cm; P_{max} 2,5 bar; suitable for Biogrog media; multiport valve on request.

Nyomás alatt álló bioszűrők

FRP test. Az Ultrabead tartalmaz multiport szelepet (opcionális automatikus), fúvót és gyöngyközeget (1600 m²/m³); P_{max} 0,7 bar; A Delta tartalmazza a fúvókalemezt és a nyílást; ágymagasság 100 vagy 120 cm; P_{max} 2,5 bar; alkalmas Biogrog közegekhez; multiport szelep megrendelésre.

DESCR. / KIJ.	Q _{max} (m ³ /h)	V _{media} (L)	Ø x ↑ (mm)	⊕	
UltraBead					
G009340	UB-60	19	120	610 x 1000	
G009350	UB-100	28	170		
G009360	UB-140	47	255		
Delta					
G247681	Delta 10/650	5	330	650 x 1802	1" ½
G247683	Delta 10/800	7,5	500	800 x 1843	2"
G247685	Delta 10/1000	11	785	1000 x 1955	2" ½
G247687	Delta 10/1200	17	1130	1200 x 2071	3"
G247689	Delta 12/650	5	400	650 x 1925	1" ½
G247691	Delta 12/800	7,5	600	800 x 1924	2"
G247693	Delta 12/1000	11	940	1000 x 2075	2" ½
G247695	Delta 12/1200	17	1360	1200 x 2136	3"





Filtri biologici di percolazione & Degasaggio

Distribuzione dell'acqua tramite ugello spray o braccio perforato rotante. TBT & RF corpo PP, anello di plastica media 1". RF con uscita tubo o cascata. Niagara su telaio in alluminio o PP, media FKP (☞ pagina 67). Ridimensionamento su richiesta.

Trickling filters & Degassing

Water distribution via spray nozzle or rotating perforated arm. TBT & RF body PP, media plastic ring 1". RF with pipe outlet or waterfall. Niagara on foiled aluminium or PP frame, media FKP (☞ page 67). Sizing on request.

Csiszolósűrők és gáztalanítás

Vízelosztás levegőztető fúvókán vagy forgó perforált karon keresztül. TBT & RF test PP, közepes műanyag gyűrű 1". RF csőkivezetéssel vagy vízeséssel. Niagara fóliázott alumínium vagy PP keretben, FKP közeg (☞ 67. oldal). Méretek megrendelésre.

📖	DESCR. / KJ.	Q _{max} (m ³ /h)	V _{media} (L)	Ø × ↑ (mm)	⊕ (mm)
G007342	TBT 5200	1	35	255 × 1260	1" / 1" 1/2
G007344	TBT 5300	2	70	340 × 1260	
G007346	TBT 800	11	500	860 × 1220	2" / 3"
G007347	TBT 1000	19	800	1165 × 1275	
G008130	RF 60	30	250	850 × 470 × 710	50
G008140	RF 100	75	450	1000 × 470 × 1110	75
G008100	Niagara	personalizzato / custom-design / egyedi tervezésű			

☞ aspiratore degassante su richiesta / vacuum degassing on request /
vákumgázmentesítés megrendelésre



Biofiltri sommersi e fluidi / in movimento

FB e FST con supporti di sabbia (FST: oolitico); altri modelli con supporti Bioflow 7-9. Materiali acrilici (FB), PE (SBV & TCO), PP (FST, AquaMAK) o FRP (CN, AquaMAK). Ridimensionamento su richiesta.

Submerged and fluidized / moving bed biofilters

FB & FST with sand media (FST: oolitic); others models with Bioflow 7-9 media. Materials acrylic (FB), PE (SBV & TCO), PP (FST, AquaMAK) or FRP (CN, AquaMAK). Sizing on request.

Merülő és fluidizált / mozgó ágy biosűrők

FB és FST homokközegekkel (FST: odolitos); más modellek Bioflow 7-9 közeggel. Anyagok akril (FB), PE (SBV & TCO), PP (FST, AquaMAK) vagy FRP (CN, AquaMAK). Méretek megrendelésre.

📖	DESCR. / KJ.	Ø × ↑ / → ↗ ↘ (mm)	V _{media} (m ³)
Cilindrico-conico / Conical / Hengeres-kúpos			
G009605	FB 5000	200 × 1700	20 kg
G009610	CN 17	1600 × 2300	1,7
G009620	CN 26	1650 × 3200	2,6
G008010	TCO	[*]	60 %
Cilindrico / Cylindrical / Hengeres			
G007321	FST 5200	255 × 1660	15 kg
G007322	FST 5280 Compact	355 × 1750	30 kg
G007323	FST 5280	355 × 2750	45 kg
G007400	AquaMAK	[*]	60 %
G008020	SBV		

[*]: dimensioni personaliz. su richiesta (in esempio p. 20; vedi anche vasche coniche FRP p. 15)
custom-design dimensions (e.g. page 20; see also FRP conical tanks page 15)
egyei méretezés (pl. 20. oldal; lásd még az FRP kúpos tartályok 15. oldalát)

Skimmer proteici

Realizzato in PP/PE e ciotola acrilico. Compresi venturi, pompa dell'acqua, sistema di risciacquo (disponibili con valvole solenoidi). Modelli PSW e HF: tempo di sosta 1 minuto (standard RK: 1,5 minuti). Modelli d'acqua dolce disponibili.

Protein skimmers

Made of PP/PE and acrylic bowl. Including venturi, water pump, rinsing system. Available with solenoid valves. PSW & HF models : dwell time 1 minute (RK standard : 1.5 minute). Freshwater models available on request.

Fehérjefelőzők

PP / PE vagy akril anyagból készül. Venturi-torony, vízszivattyú, öblítőrendszerrel együtt (mágnesszelepekkel kapható). PSW és HF modellek: tartózkodási idő 1 perc (RK szabvány: 1,5 perc). Édesvízi modellek kérésre elérhetőek.

DESCR. / KIJ.	Q (m ³ /h)	Ø × ↑ (mm)
PSW		
G035042 PSW-5200	2,4	255 × 1650
G035044 PSW-5300 [SW & FW]	5,4	350 × 1700
G035045 PSW-5500 Compact	10,0	560 × 1685
G035046 PSW-5500	21,6	560 × 2800
RK2		
G037010 RK-75	23,8	610 × 2515
G037011 RK-75 HF	31,8	
G037020 RK-150	39,7	914 × 2718
G037021 RK-150 HF	68,1	
G037030 RK-300	73,8	1219 × 2794
G037031 RK-300 HF	125	
G037040 RK-600	204	1524 × 3658
G037041 RK-600 HF	270	
G037050 RK-1000	341	2134 × 3658
G037060 RK-2000	454	2134 × 4267



Osmosi inversa

Prefiltrazione integrata (cartuccia 5/10 µm e carbone attivo). Modelli industriali con pompa a pressione (24 V o 230 V). Modelli SRO con computer, flussimetri, manometri e monitoraggio TDS. Φ ¼" ... ¾".

Reverse osmosis

Integrated prefiltration (cartridge 5/10 µm and activated carbon). Industrial models with pressure pump (24 V or 230 V). SRO models with computer, flowmeters, manometers and TDS monitoring. Φ ¼" ... ¾".

Fordított ozmózis

Integrált előszűrés (5/10 µm-es patron és aktív szén). Ipari modellek nyomássi-vattyúval (24 V vagy 230 V). SRO modellek számítógéppel, áramlásmérővel, manométerekkel és TDS felügyelettel. Φ ¼" ... ¾".

DESCR. / KIJ.	Q (L/h)	↑ (mm)	Y (kg)
Domestic & Acquario / Domestic & Aquarium / Házi & akvárium			
S002730 AQUA-RO	8	1 × 1812	375 × 195 × 115
S002731 PRF-RO	100	1 × PRF750	507 × 243 × 244
Industriale / Industrial / Ipari			
S002732 Blue Pure P.PRO	125	2 × BPP400	470 × 310 × 825
S002733 SRO 2.6	150	3 × 2521	457 × 457 × 1143
S002734 SRO 5.2	300	1 × 4040	
S002735 SRO 10	600	2 × 4040	
S002736 SRO 16	950	3 × 4040	
S002737 SRO 21	1250	4 × 4040	



Denitrificazione

Sistemi di filtrazione per la riduzione dei nitrati (fonte carbonio o zolfo).

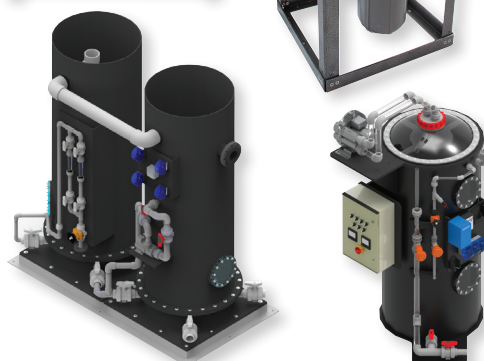
Denitrification

Filtration systems for nitrate reduction (source carbon or sulfur).

Denitrifikáció

Szűrőrendszerek nitrátredukcióhoz (forrás szén vagy kén).

G050000	DENITR.
---------	---------





Carbone attivo

Cartucce carbone granulare (CB, ECB) o in polvere (SCB, PCB) o a basso ΔP (CFB+). Carbonio sfuso 25 kg (Carbofilt G011593) Ø 4 mm, 570 kg/m³, 850 m²/g.

Activated carbon

Granular carbon (CB, ECB) or powder carbon (SCB, PCB) or low ΔP (CFB+) cartridges. Bulk carbon 25 kg (Carbofilt G011593) Ø 4 mm, 570 kg/m³, 850 m²/g.

Aktív szén

Szemcsés szén (CB, ECB) vagy porszén (SCB, PCB) vagy alacsony ΔP (CFB+) kazeták. Ömlesztett szén 25 kg (Carbofilt G011593) Ø 4 mm, 570 kg/m³, 850 m²/g.

10"		20"		DESCR.	μm	Cl (m ³ /h)
std.	BB	std.	BB			
G050100	G050110	G050120	G050130	PCB	1	190
G050200	G050210	G050220	G050230	SCB	5	13
G050300	G050310	G050320	G050330	ECB	1	6
G050301	G050311	G050321	G050331		5	
G050302	G050312	G050322	G050332		10	
G050400	G050410	G050420	G050430	CB	1	5,2
G050401	G050411	G050421	G050431		5	
G050402	G050412	G050422	G050432		10	
G050500	G050510	G050520	G050530	CFB+	5	37,8

Filtraggio centralizzato

Sistemi completi per unità di ricircolo e sistemi di tenuta. Compresse le tubazioni. Materiali PP, acrilico, PVC... Design personalizzato su richiesta.

- Sistema 1000 : serbatoio tampone 250 litri, filtro 2-bag, filtro letto fluido V2 Bio 1500 (2 kg di sabbia oolitica), gocciolante bio-blocco (20 litri bio-anelli media 1" @ 210 m²/m³), proteina skimmer V2 Skim 2000, UV2- 55 W, pompe.
- Sistema (altri) : serbatoio(i) tampone 680 l, 4-bags filtro(s), filtro letto fluido (15 o 30 kg di sabbia oolitica), gocciolante bio-torre (40 o 70 l bio-rings media 1" @ 210 m²/m³), proteina skimmer PSW 5200/5300/5500 (sostituito da una torre gocciolante 2nd per la versione d'acqua dolce), UV 6 o 55 W, pompa(e) 0,75 kW (0,55 kW di acqua dolce).
- IRTAmar® : sistema personalizzato.

Centralized filtration

Complete systems for recirculation units and holding systems. Including piping. Materials PP, acrylic, PVC... Custom-design on request.

- System 1000 : buffer tank 250 liters, 2-bags filter, fluidized bed filter V² Bio 1500 (2 kg oolitic sand), trickling bio-block (20 liters bio-rings media 1" @ 210 m²/m³), protein skimmer V² Skim 2000, UV 2x 55 W, pumps.
- System (others) : buffer tank(s) 680 l, 4-bags filter(s), fluidized bed filter (15 or 30 kg oolitic sand), trickling bio-tower (40 or 70 l bio-rings media 1" @ 210 m²/m³), protein skimmer PSW 5200/5300/5500 (replaced by a 2nd trickling tower for freshwater version), UV 6x or 8x 55 W, pump(s) 0,75 kW (0,55 kW freshwater).
- IRTAmar® : custom-design system.

Központosított szűrés

Komplett rendszerek recirkulációs egységekhez és tartórendszerekhez. Tartalmazza a csöveket. Anyagok PP, akril, PVC... Igény szerint egyedi kivitel.

- 1000-es rendszer: 250 literes puffer tartály, 2 zsákos szűrő, fluidizált ágyaszűrő V2 Bio 1500 (2 kg oolitos homok), csepegtető bio-blokk (20 literes biogyűrűközegek 1" @ 210 m² / m³), V2 fehérjefelőző Skim 2000, UV 2 x 55 W, szivattyúk.
- Rendszer (egyéb): puffer tartály(ok) 680 l, 4 zsákos szűrő(k), fluid ágyas szűrő (15 vagy 30 kg oolitos homok), csepegtető bio-torony (40 vagy 70l-es biogyűrűs közegek 1" 210 m² / m³), PSW 5200/5300/5500 fehérjészűrő (helyettesíti az édesvízi változathoz a második csepegtető tornyot), UV 6x vagy 8x 55 W, szivattyú(k) 0,75 kW (0,55 kW édesvíz).
- IRTAmar® : egyedi rendszer.



SW	FW	DESCR. / KIJ.	→↗↘ (mm)
G025020	G025021	System 1000	1000 x 600 x 800
G025030	G025031	System 2500	1200 x 1070 x 2500
G025040	G025041	System 5000	1200 x 1070 x 2500
G025050	G025051	System 10000	2500 x 1070 x 2500
G029000		IRTAmar®	①

SW: acqua di mare / seawater / tengervíz FW: d'acqua dolce / freshwater / édesvíz