

Mic splash aerator

PE-plutitor. Grilă de protecție realizată din aluminiu 6 × 20 mm (Mini, opțiunea de 2 × 20 mm) sau din oțel inoxidabil de 9,5 mm (Maxi & Hobby, opțiunea 5,5 & 18 mm). Motor imersat (cu excepția Hobby I). Mini cu regulator de viteză (opțiune pentru Maxi). Deflectorul ca opțiune (Hobby III & IV). Inclusiv cablu de 15 m (Mini 10 m) și conector. ⚡ 230 V/50 Hz~1 (cu excepția Hobby IV ⚡ 400 V/50 Hz~3).

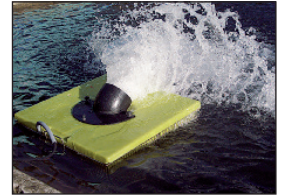
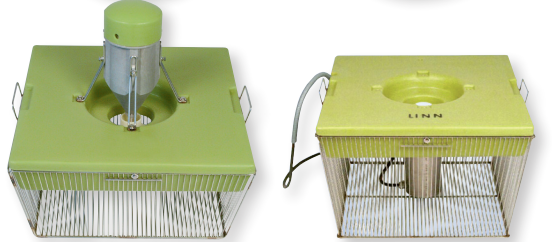
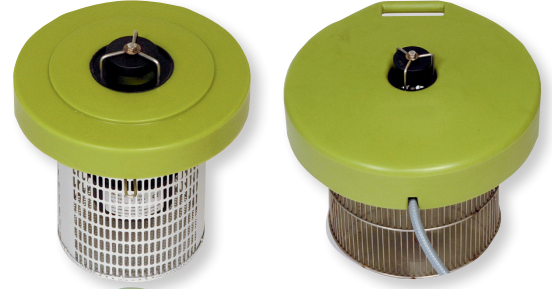
Small splash aerators

PE-float. Protection grid made of aluminium 6 × 20 mm (Mini ; option 2 × 20 mm) or stainless steel 9,5 mm (Maxi & Hobby ; option 5,5 & 18 mm). Submerged motor (except Hobby I). Mini with speed regulator (option for Maxi). Deflector as an option (Hobby III & IV). Including cable 15 m (except Mini 10 m) and plug. ⚡ 230 V/50 Hz~1 (except Hobby IV ⚡ 400 V/50 Hz~3).

وحدات تهوية الرش الصغيرة

يطفو PE. عبارة عن شبكة حماية مصنوعة من الألمنيوم 6 × 20 مم (ميني؛ بخيار 2 × 20 مم) أو الفولاذ المقاوم للصدأ 9,5 مم، موديلات (Hobby & Maxi)؛ بخيار 5,5 & 18 مم). مزود بمحرك مغمور (باستثناء موديل Hobby I) ميني مزود بمنظم سرعة (خيار لموديل Maxi). موديل (Hobby III & IV) بما في ذلك كابل طوله 15 م (باستثناء موديل ميني 10 م) وقابس ⚡ 230 فولت / 50 هرتز ~ 1 (باستثناء موديل Hobby IV ⚡ 400 فولت / 50 هرتز ~ 3)

📖	DESCR. / وصف	⚡ (W)	Q (m ³ /h)	∅ × ↑ (m)	↗↘↙ (mm)	⚖ (kg)
E001100	Mini	50	22	1,00 × 0,25	∅ 380 × ↑ 390	5
E001200	Maxi	100			∅ 480 × ↑ 400	
E001300	Hobby I	150	48	2,00 × 0,50	600 × 600 × 620	15
E001500	Hobby III	150	45	2,00 × 0,55	600 × 600 × 400	
E001600	Hobby IV	200	65	2,20 × 0,65		



Pilz & Aqua-Jet splash aeratoare

PE-plutitor. Grilaj din oțel inoxidabil de 9,5 mm (opțiunea 5,5 & 18 mm). Motor imersat (cu excepția Pilz). Incl. cablu de 20 m și ștecher de protecție a motorului.

Pilz & Aqua-Jet splash aerators

PE-float. Stainless steel protection grid 9,5 mm (option 5,5 & 18 mm). Submerged motor (except Pilz). Including cable 20 m and motor protection plug.

وحدات تهوية الرش Aqua-Jet & Pilz

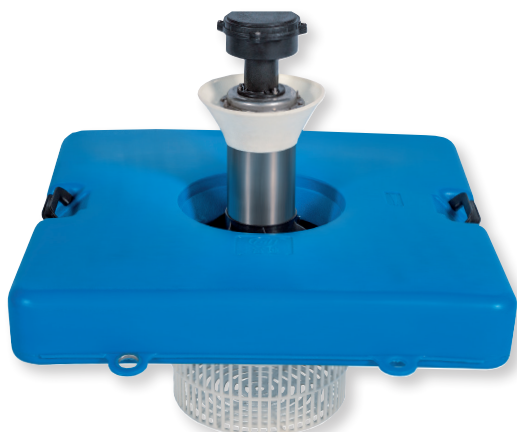
يطفو PE. عبارة عن شبكة حماية من الفولاذ المقاوم للصدأ 9,5 مم (بخيار 5,5 & 18 مم). مزودة بمحرك مغمور (ماعدا Pilz). بما في ذلك كابل 20 م وقابس حماية المحرك.

📖 230 V	📖 400 V	DESCR. / وصف	⚡ (kW)	Q (m ³ /h)	∅ × ↑ (m)	∅ × ↑ (mm)	⚖ (kg)
Pilz							
E001900	E002000	Pilz II	0,4	120	2,80 × 0,75	800 × 750	30
E002100	E002200	Pilz III	0,55	150	3,20 × 0,80		
E002280	E002300	Pilz IV	0,75	240	3,70 × 0,85		
Pilz-T							
E002400	E002500	Pilz-T I	0,4	125	3,20 × 0,55	800 × 650	30
E002600	E002700	Pilz-T II	0,55	160	3,90 × 0,60		
E002800	E002900	Pilz-T III	0,75	240	4,50 × 0,60		
-	E003000	Pilz-T IV	1,1	300	5,00 × 0,70		
Aqua-Jet							
E003700	E003800	Aqua-Jet I	0,25	80	0,90 × 0,50	800 × 700	30
E003900	E004000	Aqua-Jet II	0,4	100	1,10 × 0,60		
E004100	E004200	Aqua-Jet III	0,55	140	1,30 × 0,65		
E004280	E004300	Aqua-Jet IV	0,75	185	1,60 × 0,80		

⚠️ motor de suprafata nu este recomandat pentru uz de conditii de iarna
on-top motor not recommended for winter use

يشتمل على محرك علوي غير موصى به للاستخدام في فصل الشتاء





DWA & EK splash aeratoare

Plutitor din PE (DWA) sau PAFS (EK). Grilaj de protecție din plastic 11,5 mm (DWA) sau din oțel inoxidabil (EK). Cu motor de suprafață. EK : cablu 15 m fără ștecher.

DWA & EK splash aerators

Float made of PE (DWA) or FRP (EK). Plastic protection grid 11,5 mm (DWA) or stainless steel (EK). On-top motor. EK : cable 15 m without plug.

وحدات تهوية الرش DWA و EK

عبارة عن وحدة عائمة مصنوعة من PE (DWA) أو FRP (EK). مزودة بشبكة حماية من البلاستيك تبلغ 11,5 مم (DWA) أو من الفولاذ المقاوم للصدأ (EK). تشتمل على محرك علوي. EK: وكابل 15 م بدون قابس.

230 V	400 V	⚡ (kW)	Q (m ³ /h)	↗↖ (mm)	⚖ (kg)
DWA					
E003110	E003115	0,55	-	700 × 700 × 600	20
E003120	E003125	0,75			23
E003128	E003130	1,1			25
EK					
-	E003410	0,55	290	1300 × 1160 × 790	34
-	E003420	0,75	430		40

De asemenea, este disponibil cu conductă de aspirație apă adâncă / also available with deep-suction pipe / متوفر أيضاً بأنبوب شفط المياه العميقة

Flobull® splash aerator

PE-plutitor. Oțel inoxidabil AISI 304 grilă de protecție de 11 mm (opțiunea AISI 316 și / sau 5 mm). Motor de suprafața. Cablu 20 m fără ștecher. Opțiuni : Lung-jet (simetrice), Single-jet (unidirecțional).

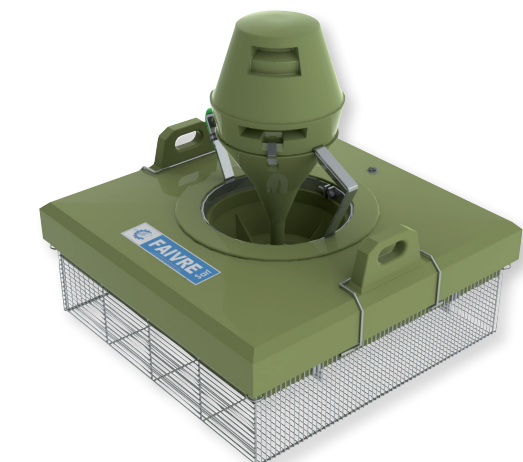
Flobull® splash aerators

PE-float. Stainless steel AISI 304 protection grid 11 mm (option AISI 316 and/or 5 mm). On-top motor. Cable 20 m without plug. Options : Long-jet (symmetric), Single-jet (unidirectional).

وحدات تهوية الرش Flobull®

وحدة PE. شبكة حماية من الفولاذ المقاوم للصدأ AISI 304 11 مم (الخيار AISI 316 و / أو 5 مم). تشتمل على محرك علوي. كابل 20 م بدون قابس. الخيارات: طائرة نفاثة طويلة (سيمترية)، وطائرة (أحادية الاتجاه)

230 V	400 V	⚡ (kW)	Q (m ³ /h)	∅ × ↑ (m)	↗↖ (mm)	⚖ (kg)
E003510	E003520	0,18	75	2,50 × 0,65	600 × 600 × 550	16
E003530	E003540	0,37	135	3,00 × 0,80	700 × 700 × 680	28
E003550	E003560	0,75	225	3,50 × 1,10	900 × 900 × 800	39
E003570	E003580	1,5	380	4,50 × 1,40		42



Flosub® splash aerator

PE-plutitor. Oțel inoxidabil AISI 304 11mm grilă de protecție (opțiunea 5mm). Motor imersat. Cablu 20 m fără ștecher.

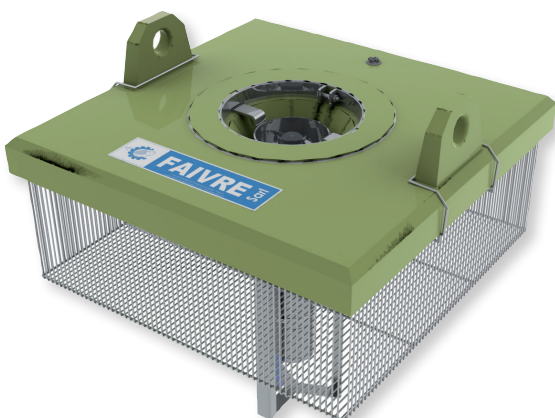
Flosub® splash aerators

PE-float. Stainless steel AISI 304 protection grid 11 mm (option 5 mm). Submerged motor. Cable 20 m without plug.

وحدات تهوية الرش Flosub®

وحدة PE. شبكة حماية من الفولاذ المقاوم للصدأ AISI 304 11 مم (الخيار 5 مم). تشتمل على محرك مغمور. وكابل 20 م بدون قابس

230 V	400 V	⚡ (kW)	Q (m ³ /h)	∅ × ↑ (m)	↗↖ (mm)	⚖ (kg)
E003610	E003620	0,37	80	2,40 × 1,00	700 × 700 × 690	23
E003630	E003640	0,75	120	2,50 × 1,10		25
E003650	E003660	1,5	190	3,00 × 1,30	700 × 700 × 720	27



⚠ motor de suprafață nu este recomandat pentru uz de condiții de iarnă / on-top motor not recommended for winter use /

يشتمل على محرك علوي غير موصى به للاستخدام في فصل الشتاء

🔌 Cablu & Stecher pagina 152 / Cables & Plugs page 152 / 152 الصفحة المقابيس: راجع الصفحة 152

Flopulse® splash aerator

Dispozitiv pentru sarcini grele, pentru lagună și apele reziduale puternic poluate. PAFS cu plutitor spumă PU. Oțel inoxidabil AISI 304 con de aspirare (opțiunea AISI 316). mMotor suprafata. Cablu 20 m fără ștecher. \approx 400 V/50 Hz~3.

Flopulse® splash aerators

Heavy-duty device, for lagoon and heavy polluted waste waters. FRP with PU-foam float. Stainless steel AISI 304 suction cone (option AISI 316). On-top motor. Cable 20 m without plug. \approx 400 V/50 Hz~3.

وحدات تهوية الرش Flopulse®

عبارة عن جهاز شديد التحمل معد للاستخدام في البحيرات ومياه الصرف الثقيلة الملوثة. FRP مع عوامة رغوة البولي يورثان. ومزودة بمخروط شفط من الفولاذ المقاوم للصدأ، (الخيارات: AISI 316)، يشمل على محرك علوي. وكابل 20 م بدون قابس \approx 400 فولت / 50 هرتز ~ 3.

📖	\approx (kW)	Q (m ³ /h)	↻ [Ø × ↑ / m]	Ø × ↑ (mm)	Υ (kg)
E101000	1,5	380	3,00 × 0,50	1300 × 1000	78
E101010	2,2	480	3,50 × 0,50		88
E101020	3	600	4,00 × 0,50		140
E101030	4	800	5,00 × 0,50	1300 × 1100	160
E101040	5,5	900	5,00 × 0,55	1800 × 1100	
E101050	7,5	950	6,00 × 0,80	1800 × 1200	10
E101060	11	1500		2000 × 1600	250
E101070	15	2000	8,00 × 0,80	2000 × 1700	330
E101080	22	2400			350



Turbo-Jet & Aqua-Handy hidrojectoare

Turbină scufundată (max. 50 cm) cu efect Venturi. Incl. PE-plutitor (Turbo-Jet) sau cadru de sprijin (Aqua-Handy). Cablu 20 m cu ștecher de protecție a motorului.

Turbo-Jet & Aqua-Handy hydro-ejectors

Submerged turbine (max. 50 cm) with venturi effect. Including PE-float (Turbo-Jet) or support frame (Aqua-Handy). Cable 20 m with motor protection plug.

وحدات الحقن المائي Turbo-Jet و Aqua-Handy

تحتوي على توربين مغمور (بحد أقصى 50 سم) مع خاصية التأثير الفنتوري. بما في ذلك PE (Turbo-Jet) أو إطار الدعم (Aqua-Handy). مزود بكابل 20 م وسدادة حماية المحرك

📖 230 V	📖 400 V	\approx (kW)	Q (m ³ /h)	Q _{air} / هواء (m ³ /h)	Ø × ↑ (mm)	Υ (kg)
Turbo-Jet						
E004400	-	0,35	50	6	480 × 360	15
E004600	E004700	0,55	160	15	800 × 600	25
E004800	E004900	0,75	250	25		
-	E005000	1,1	300	35		
Aqua-Handy						
E004350	-	0,35	50	6	150 × 400	12
E004351	-	0,45	90	10		



Air-Jet hidrojectoare

Turbină înclinată (20 ... 45 °), cu efect Venturi. Dublu PE-plutitor. Livrare de asamblare set, fără cablu, fără ștecher.

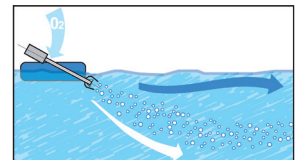
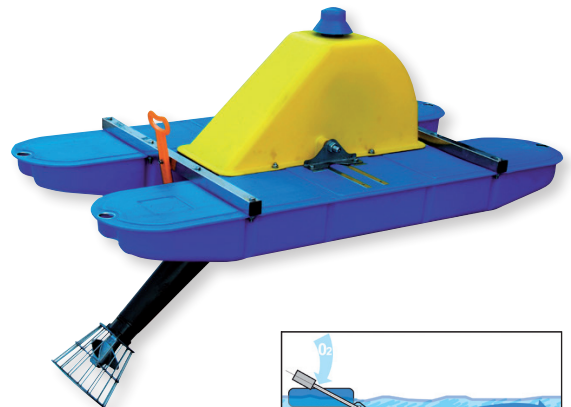
Air-Jet hydro-ejectors

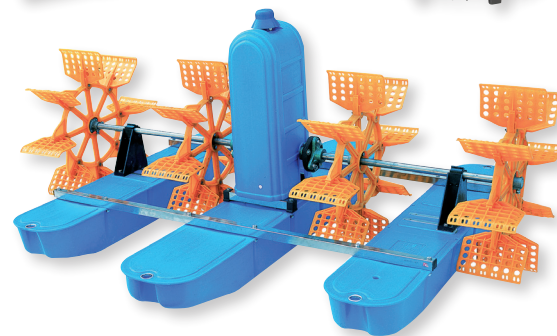
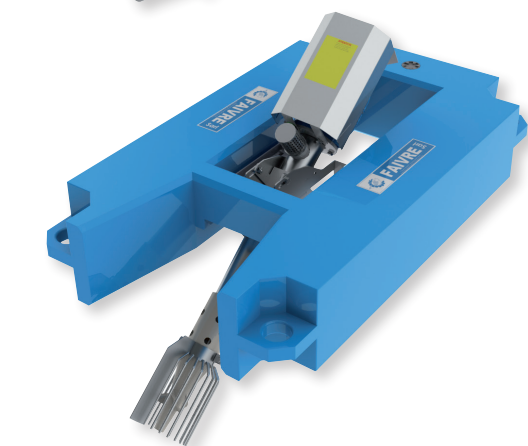
Inclined turbine (20 ... 45°) with venturi effect. Double PE-float. Delivery as assembly set, without cable, without plug.

وحدات حقن الهواء النفاث المائي

يشمل توربينات مائلة من (20 ... 45 درجة) مع خاصية التأثير الفنتوري. ووحدة ذلك PE مزدوجة. يتم التوصيل كمجموعة كاملة، بدون كابل، وبدون قابس.

📖 230 V	📖 400 V	\approx (kW)	↗↗↗ (mm)	Υ (kg)
E006350	E006355	1,1	1380 × 800 × 800	15
E006360	E006365	1,5		





Aquasub® & Hydropulse® hidrojectoare

PE-plutitor. Turbină scufundată (Aquasub) sau turbină înclinată (Hydropulse), cu efect Venturi. Oțel inoxidabil AISI 304 cadru (opțional AISI 316). Cablu 20 m fără ștecher. Opțiunea Aquasub : amortizor de zgomot pentru admisie a aerului. Versiunea Aquasub fără a pluti, disponibile, pentru instalare pe fundul iazului.

Aquasub® & Hydropulse® hydro-ejectors

PE-float. Submerged turbine (Aquasub) or inclined turbine (Hydropulse), with venturi effect. Stainless steel AISI 304 frame (option AISI 316). Cable 20 m without plug. Aquasub option : silencer for air intake. Aquasub version without float also available, for installation on pond bottom.

وحدات الحقن المائي Aquasub® و Hydropulse®

وحدة PE. تشمل على توربينات مغمورة (Aquasub) أو توربينات مائلة (Hydropulse)، مع خاصية التأثير الفنتوري. مزودة بإطار من الفولاذ المقاوم للصدأ AISI 304. الخيارات المتاحة: (AISI 316) مع كابل 20 م بدون قابس. بالنسبة لخيار: Aquasub مزود بكاتم للصوت يعمل لسحب الهواء. متوفر أيضًا موديل Aquasub بدون تعويم، في حالة التثبيت في قاع البركة

230 V	400 V	(kW)	Q (m ³ /h)	→↗↑ (mm)	Υ (kg)	
Aquasub						
E006110	E006120	0,37	200	500 × 500 × 600	25	
E006130	E006140	0,75	300		36	
E006150	E006160	1,5	550		900 × 900 × 700	41
E006170	E006180	2,2	750			47
Hydropulse						
E102000	E102010	1,5	550	1380 × 820 × 700	42	
-	E102020	2,2	750		47	
-	E102030	3	1200		70	
-	E102040	4	1500		75	
-	E102050	5,5	1800			

de asemenea disponibil : Aerosub (= Aquasub cu inclinatie turbina 0 ... 45°), aerogjet sistem (pompa imersata cu ejector venturi), aeratoare submersibile autoamorsante & turbine Toring® also available : Aerosub (= Aquasub with inclinable turbine 0 ... 45°), aerogjet system (submersible pump with venturi ejector), self-priming submersible aerators & Toring® turbines

متوفر أيضًا : موديل (Aerosub مزود بتوربين مائل من زاوية 0 ... 45 درجة)، نظام التهوية ابروجيت (يشمل مضخة غاطسة مع قاذف فنتوري). - مهبوات غاطسة ذاتية التحضير وتوربينات Toring®

Aerator cu palete PWA & VarioWheel

Cea mai bună eficiență de transfer de oxigen (SAE : 1,7 ... 2,3 kg O₂/kWh). PE-floatoare, roți de nailon (VarioWheel AISI304), din oțel inoxidabil, cadru, Cr-Mn-Ti-conice de viteze. PWA livrare de asamblare set, fără cablu, fără ștecher.

PWA & VarioWheel paddlewheel aerators

The best oxygen transfer efficiency (SAE : 1,7 ... 2,3 kg O₂/kWh). PE-floats, nylon wheels (VarioWheel AISI304), stainless steel, frame, Cr-Mn-Ti bevel-gear. PWA delivered as assembly set, without cable, without plug.

وحدات التهوية مع مجداف PWA و VarioWheel

يعتبر الأفضل كفاءة في نقل الأوكسجين (SAE: 1.7 ... 2.3 kg O₂ / kWh) ، مزود بوحدة PE ، وعجلات من النايلون (AISI 304 VarioWheel) ، وإطار من الفولاذ المقاوم للصدأ، مع الجير موديل، شطبة والعتاد Cr-Mn-Ti. PWA يتم التوصيل كمجموعة كاملة، بدون كابل، وبدون قابس.

230 V	400 V	(kW)	※	→↗↑ (mm)	Υ (kg)
-	E005710	0,49	2	1900 × 1700 × 800	80
E005715	E005720	0,75	2		
-	E005725	1,5	4	2200 × 1700 × 800	100
-	E005730	2,2	6	2600 × 1700 × 800	120

24 VDC	DESCR.	(W)	※	→↗↑ (mm)	Υ (kg)
E005995	VarioWheel	50	1	490 × 490 × 280	10

la cerere: Motor din oțel inoxidabil, versiunea multi-rotor (10-12) electric sau diesel acționat on request : stainless steel motor, multi-impeller version (10-12) electric or diesel motor driven

خيارات حسب الطلب: محرك من الفولاذ المقاوم للصدأ، الموديل بوحدة دفع متعددة (10-12) ومحرك كهربائي أو ديزل

VarioWheel : variator de 230 V și panou solar opțional / options 230 V variator and solar panel / فولت 230 خيارات باهتة وألواح شمسية

☞ Cablu & Stecher pagina 152 / Cables & Plugs page 152 /

الكابلات والمقابس: راجع الصفحة 152

Agitatoare verticale

Utilizare temporară, de exemplu pentru transportul de pește. Tub de vinil, rotor din aluminiu, ax din oțel inoxidabil (cu excepția FT).

Vertical agitators

Temporary use, for example for fish transport. Vinyl tube, aluminium impeller, stainless steel shaft (except FT).

هزازات عمودية

للاستخدام المؤقت، فعلى سبيل المثال تستخدم لنقل الأسماك. تحتوي على أنبوب من الفينيل، وحدة دفع من الألمنيوم، وعمود من الفولاذ المقاوم للصدأ (باستثناء موديل FT)

DESCR.	⚡ (V)	⚡ (kW)	Q (m ³ /h)	∅ × ∅ × ∅ (mm)	Υ (kg)
E003330 FT	12 VDC	0,02	-	79 × 209 × 312	1,5
E003340 TT		0,12	17	115 × 510 × 690	7
E003350 DT		0,11	26	115 × 510 × 760	14
E003360 AE - N200	230 V 50 Hz~1	0,25	52	115 × 610 × 1040*	27*
E003370 BE - N600		0,37	78	140 × 760 × 1295*	34*
E003380 BTE		0,75	126	150 × 760 × 1320	39

De asemenea, sunt disponibile : scufundată agitatori (fontă sau din oțel inoxidabil ; 470 / 705 / 960 / 1380 rpm) și pompe de aerare (pag. 168)

also available : submerged agitators (cast iron or stainless steel ; 470 / 705 / 960 / 1380 rpm) and aeration pumps (page 168)

متوفر أيضاً: هزازات منقوية (مصنوعة من الحديد الزهر أو الفولاذ المقاوم للصدأ؛ 470/705/960/1380 دورة في الدقيقة) ومضخات تهوية (صفحة 168)



Aquarium compresoare cu membrană

Pompe mici de aer, sigure în funcționare continuă, foarte liniștită, cu vibrații reduse, membrane durată lungă de viață, prefiltrare schimbătoare ușor.

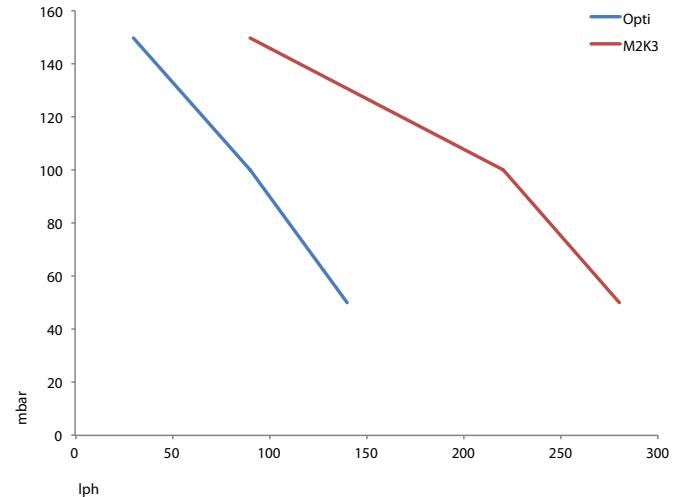
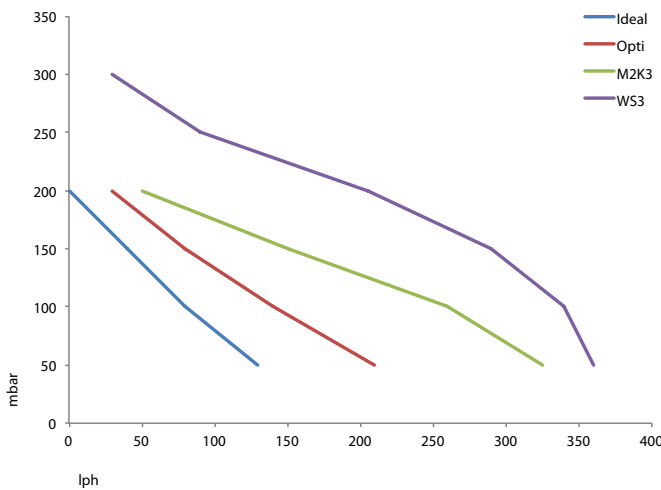
Aquarium diaphragm compressors

Small air pumps, reliable in continuous operation, very quiet running, low vibration, long-life membranes, easily changeable prefilters.

ضواغط غشاء لحوض السمك

عبارة عن مضخات هواء صغيرة، يمكن الاعتماد عليها في التشغيل المستمر، ويتم التشغيل بدرجة هادئة للغاية، مع درجة اهتزاز منخفضة، بطانة طويلة العمر، فلاتر التبطين قابلة للتغيير بسهولة.

DESCR.	⚡ (V)	⚡ (W)	↗↖ (mm)	Υ (kg)	∅ (mm)
E011390 Ideal	230 V~1	5	130 × 70 × 50	0,6	4/6
E011400 Opti					
E011500 M2K3					
E011520 WS3	12 VDC	4,8	130 × 70 × 50	0,6	
E011590 Opti					
E011600 M2K3					
E012000	mufa bricheta auto / Cigarette-lighter plug / قابس ولاعة السجائر				





Compressoare cu membrană

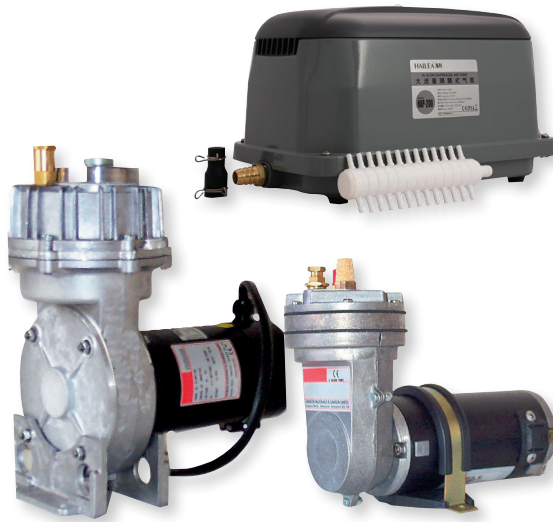
Pompe de aer de mare capacitate, sigure în funcționare continuă și liniștită, potrivite pentru utilizare în exterior și operațiunile de transport.

Diaphragm compressors

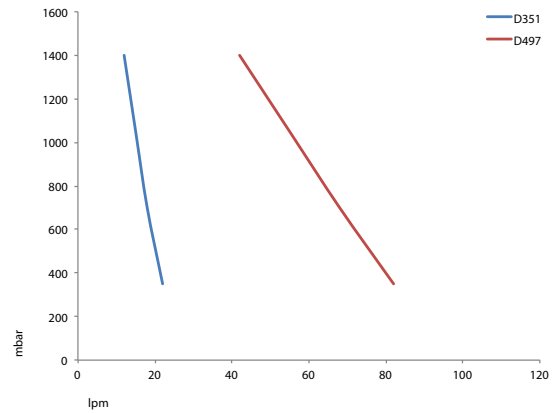
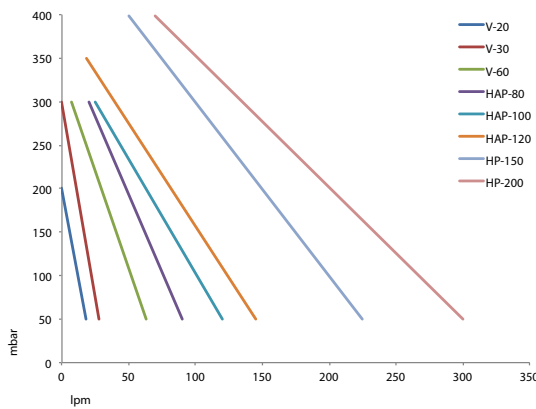
High capacity air pumps, reliable in continuous operation, quiet running, suitable for outdoor use and transport operations.

ضواغط غشاء

عبارة عن مضخات هواء عالية السعة، يمكن الاعتماد عليها في التشغيل المستمر، ويتم التشغيل بدرجة هادئة للغاية، مناسبة للاستخدام في الهواء الطلق وعمليات النقل.



📖	DESCR.	↗	↗ (W)	↗↗↗ (mm)	↕ (kg)	⊕ (mm)
E010794	V-10	230 V~1	10	129 × 122 × 101	1,3	8
E010796	V-20		15	230 × 185 × 180	2,5	
E010798	V-30		25	245 × 202 × 205	3,5	
E010900	V-60		35	270 × 242 × 210	5,6	
E011000	HAP-80		60	210 × 185 × 171	7,0	
E011050	HAP-100		80	238 × 196 × 177	8,5	
E011100	HAP-120		95	265 × 215 × 198	9,5	
E011200	HAP-150		130	343 × 190 × 220	13,0	
E011300	HAP-200		160	343 × 235 × 220	16,0	
E012100	D351		12 VDC	72	229 × 129 × 181	
E012200	D497	420		302 × 167 × 349	12,0	
E012101	D351	24 VDC	72	229 × 129 × 181	4,9	
E012201	D497		420	302 × 167 × 349	12,0	
E012000	mufa bricheta auto / Cigarette-lighter plug / قابس ولاعة السجائر					



Piston compresoare

Pompe de aer, mare capacitate, fără ulei, motor magnetic, carcasă din aluminiu.

Piston compressors

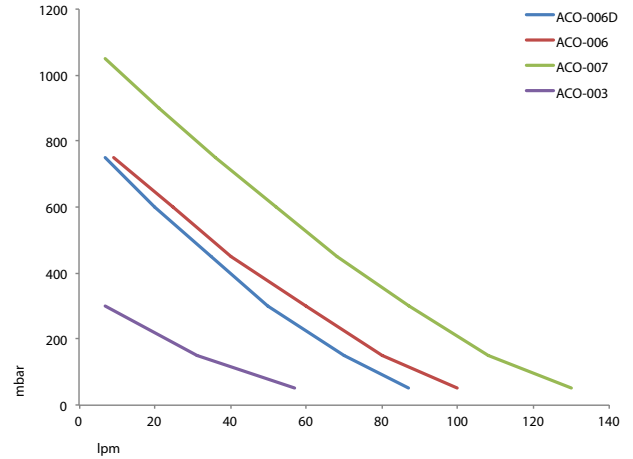
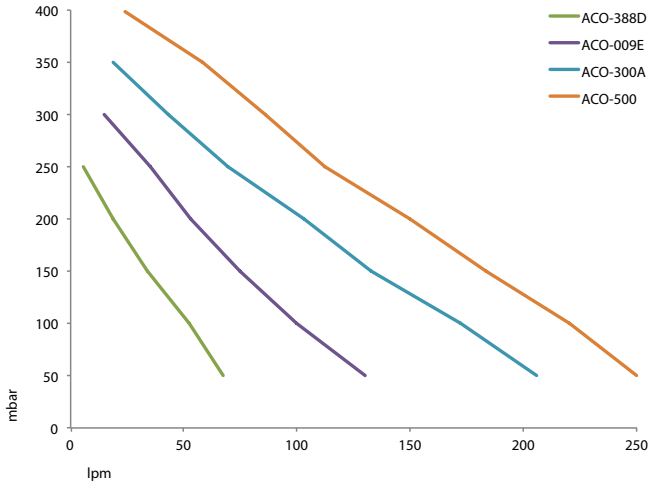
High capacity air pumps, oil-free, magnetic motor, aluminium housing.

كمبروسور بيستون

عبارة عن مضخات هواء عالية السعة، خالية من الزيت، بمحرك مغناطيسي، وإطار من الألمونيوم.



📖	DESCR.	↗	↗ (W)	↗↗↗ (mm)	↕ (kg)	⊕ (mm)
E011910	ACO-388D	230 V~1	80	232 × 120 × 148	3,3	8
E011920	ACO-009E		120	283 × 147 × 173	5,1	
E011930	ACO-300A		190	307 × 156 × 189	6,4	
E011940	ACO-500		200	337 × 171 × 202	8,6	
E011359	ACO-003	12 VDC	25	195 × 91 × 128	1,5	8
E011361	ACO-006D		35	231 × 112 × 156	2,8	
E011363	ACO-006		75	251 × 124 × 167	4,0	
E011367	ACO-007		130	218 × 138 × 181	4,2	
E012000	mufa bricheta auto / Cigarette-lighter plug / قابس ولاعة السجائر					



Suflante mici radiale

Cu debit mare, suflante de aer de joasă presiune. Design fără ulei. Cu filtru de aer și distribuitor din plastic. 230 V/50 Hz~1.

Small radial blowers

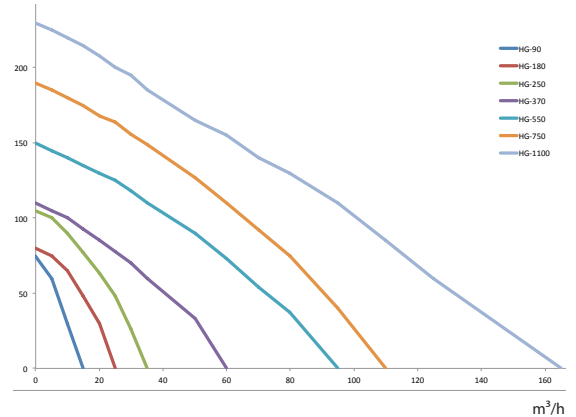
High-flow, low-pressure air blowers. Oil-free design. Delivered with air filter and plastic distributor. 230 V/50 Hz~1.

منفاخ راديال صغير

عبارة عن منفاخ هواء منخفض الضغط وعالي التدفق. خالي من الزيت. يتم توصيله مع فلتر الهواء وموزع بلاستيك. 230 فولت / 50 هرتز ~ 1



DESCR.	W (W)	mm (mm)	kg (kg)	mm (mm)
E012247 HG-90	90	247 × 200 × 223	4,7	15-18 / 32
E012249 HG-180	180	263 × 219 × 243	5,8	
E012251 HG-250	250	265 × 228 × 248	9	25-32 / 32
E012253 HG-370	370	279 × 240 × 266	12	
E012255 HG-550	550	294 × 288 × 315	13	43/50
E012256 HG-750	750		14	48/50
E012258 HG-1100	1100	332 × 328 × 358	20	49/58



Suflante radiale

Structura de aluminiu. funcționare lină, fără ulei. Presiune sau cu vacuum aplicare. Montabil în orice poziție. 400 V/50 Hz~3. Accesorii disponibile. Opțiuni : tratament de suprafață, tensiuni speciale.

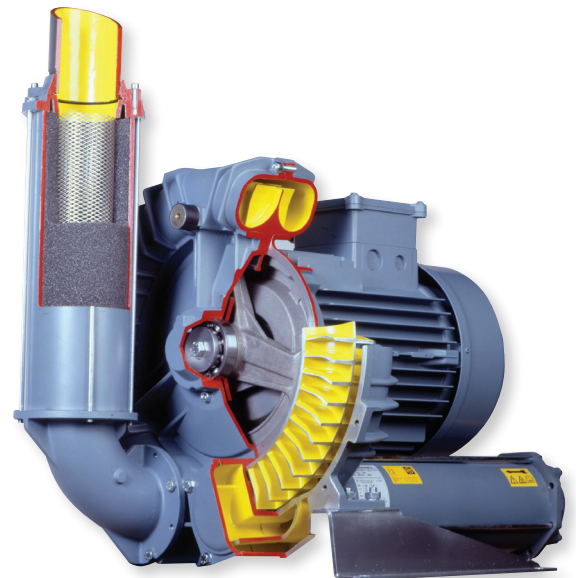
Radial blowers

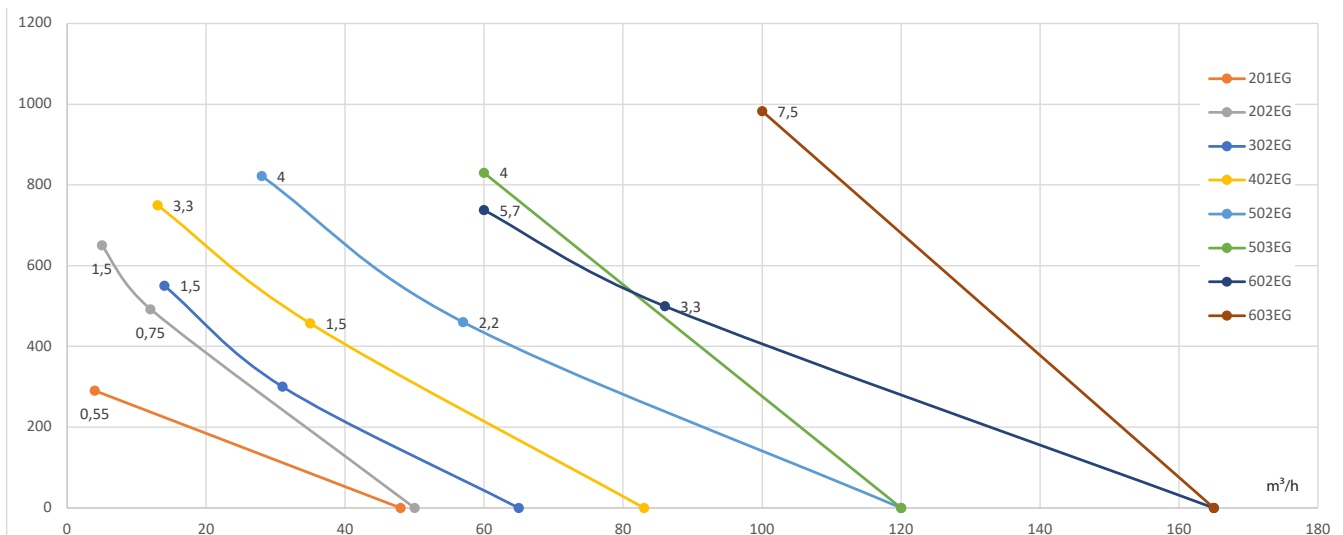
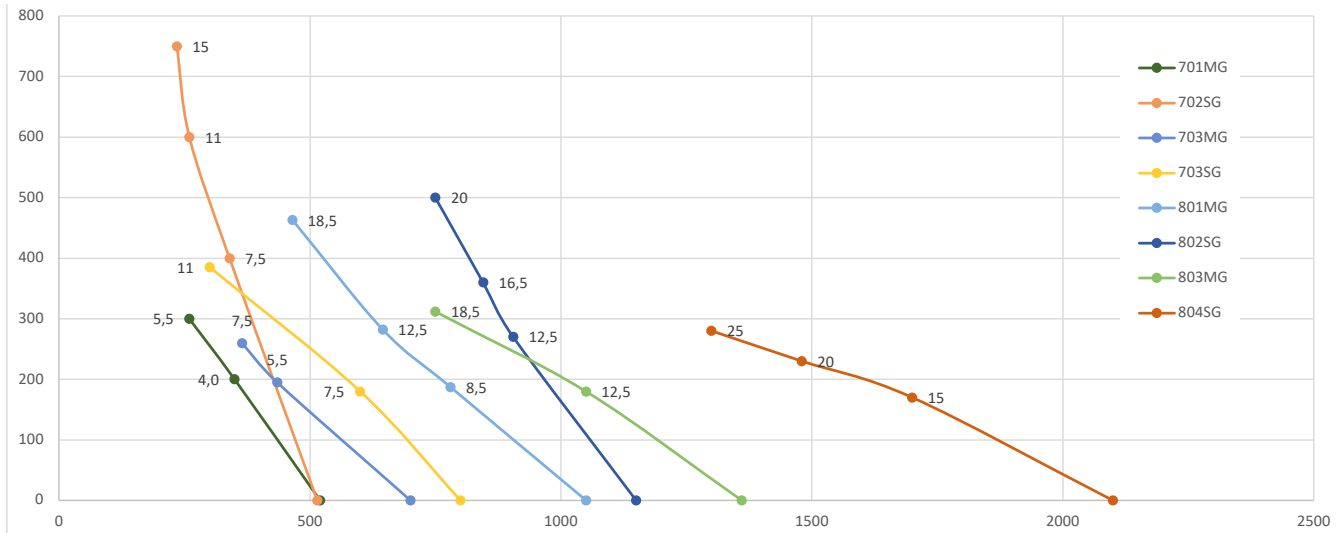
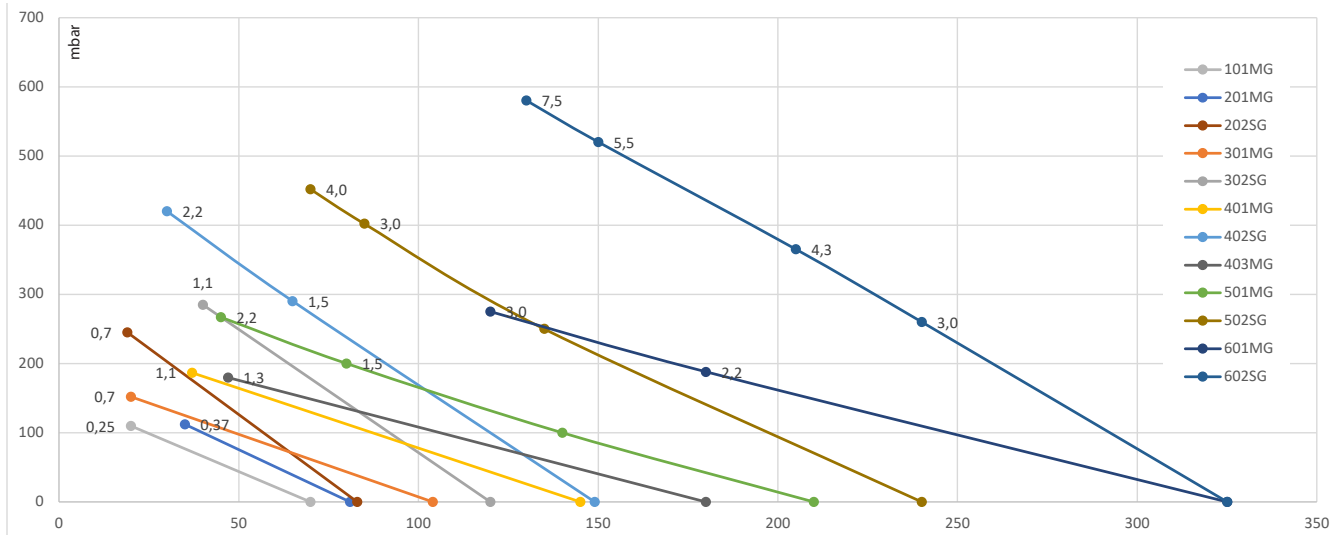
Aluminium construction. Smooth operation, oil-free. Pressure or vacuum application. Mountable in any position. 400 V/50 Hz~3. Accessories available. Options : surface treatment, special voltages.

منفاخ راديال

مصنوع من الألمنيوم. تشغيل سلس وخالي من الزيت. لعمليات الضغط أو التفريغ. قابل للتثبيت في أي وضع 400 فولت / 50 هرتز ~ 3. متوفر إكسسوارات. الخيارات المتاحة: المعالجة السطحية، نظام فولت حسب الطلب

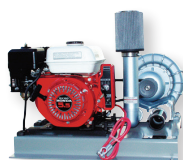
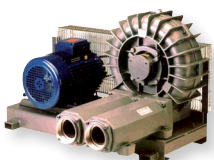
DESCR.	DESCR.
E009810	SCL suflanta / SCL blower / منفاخ راديال SCL
E009820	Filtru cartus / Cartridge filter / مرشح خرطوشة
E009830	Colector pentru filtru / Manifold for filter / مشعب للتصفية
E009840	Valva de siguranta / Safety valve / صمام أمان
E009850	Montare Valve / Safety valve mounting / تصاعد لصمام الأمان
E009860	Valva de calibrare / Valve calibration / معايرة الصمام
E009870	Manometru / Gauge / مقياس ضغط الدم
E009872	Manșon flexibil / Flexible sleeve / جلبة مرنة
E009874	Valva verificare / Check-valve / فحص الصمام





De asemenea, disponibile: versiune fără motor, cu motor, cu convertizor de frecvență, ventilatoare de joasă presiune, carcasă de sunet...
 also available: version without motor, with engine, with frequency converter, low pressure ventilators, sound enclosure...

متوفر أيضاً: موديل بدون محرك، بمحرك، مع محول تردد، مراوح ضغط منخفض، وحاجية صوت...



Suflante volumetrice

Fiabilitate ridicată, cu zgomot redus, mare capacitate (pana la 8500 m³/h și 1000 mbar suprapresiune), trei-lobi rotor. Fără ulei și livrează aer puls scăzut.

Volumetric blowers

High reliability, low noise, high capacity blowers (up to 8500 m³/h and 1000 mbar overpressure) with three-lobed rotor. Oil-free and low pulse air delivery.

المنفاخ فيوليوميترك

تتميز هذه الوحدات بالاعتمادية العالية، قليلة الضوضاء، وتصل السعة (حتى 8500 م³ / ساعة وضغط زائد 1000 ملي بار) ومزودة بدوار ثلاثي الفصوص. ينتج هواء خالي من الزيت ونبض منخفض

DESCR. / وصف	
E010780	TriFlow®

Compressoare cu presiune înalta pag. 184 / High-pressure compressors page 184 /

ضواغط الضغط العالي: الصفحة 184



Difuzoare de aer acvariu

Pietre de aer de joasă presiune economice. ∅ 4 ou 8 mm.

Aquarium air diffusers

Economy low pressure airstones. ∅ 4 or 8 mm.

موزعات الهواء حوض سمك

أيرستون الاقتصادية الضغط المنخفض. ∅ 4 أو 8 مم

∅ × ↑ (mm)	∅ × ↑ (mm)	∅ × ↑ (mm)	∅ × ↑ (mm)
Cilindru / Cylinder / اسطوانة			
E012870	20 × 50	E012874	30 × 130
E012871	25 × 50	E012875	50 × 150
E012872	30 × 70	E012876	50 × 200
E012873	30 × 105	E012877	50 × 300
Disc / Disc / قرص			
E012880	80 × 18	E012882	120 × 18
E012881	100 × 18	E012883	150 × 18



DY difuzoare de aer

Oxid de aluminiu Difuzoare de joasă presiune. Plastic sau alamă conector placat cu crom. Versiune ST cu armături din oțel inoxidabil. Potrivit pentru apa de mare.

DY air diffusers

Aluminium oxide low pressure diffusers. Plastic or chromium-plated brass connector. ST version with stainless steel reinforcements. Suitable for seawater.

موزعات الهواء DY

موزعات الهواء ذات الضغط المنخفض لأكسيد الألمنيوم. الموصلات من البلاستيك أو النحاس المطلي بالكروم. وموديل ST مزود بتعزيزات من الفولاذ المقاوم للصدأ مما يجعلها مناسبة لمياه البحر.

DESCR. / وصف	∅ × ↑ / → ↗ ↑ (mm)	Q (lpm)	∅ (mm)
Bila / Ball / كرة			
E012300	K1	∅ 50	1
E012400	K2	∅ 32	0,8
E012500	K3	∅ 20	0,4
Cilindru / Cylinder / اسطوانة			
E012600	K4	50 × 300	20
E012650	K4-ST		
E012760	K5	50 × 200	15
E012770	K5-ST		
E012800	K6	50 × 150	10
E012850	K6-ST		
Disc / Disc / قرص			
E012900	K7	200 × 27	20
Cruce / Cross / تعبر			
E012960	K1004-A	650 × 650 × 50	80
E012970	K1004-B	450 × 450 × 50	60
E012980	K1004-C	350 × 350 × 50	40





Dome difuzor aer

Piatră de aer poroasă din silicat de alumina. PE de bază, conector din oțel inoxidabil. Potrivit pentru apa de mare.

Dome air diffusers

Porous air stone made of alumina silicate. PE base, stainless steel connector. Suitable for seawater.

موزعات الهواء على شكل قبة

عبارة عن حجر مسامي الهواء مصنوع من سيليكات الألمينا، القاعدة من البلاستيك PE، الموصلات من الفولاذ المقاوم للصدأ. مما يجعلها مناسبة لمياه البحر

📖	DESCR. / وصف	Ø × ↑ (mm)	Q (lpm)	Pmin (bar)	⊕ (mm)
E013010	DOME AS-9	180 × 50	14 ... 57	0,05	12



Difuzoare aer cauciuc AquaPOR

Difuzor versatil. Material cauciuc antisoc. Conector alamă placat cu crom.

AquaPOR rubber air diffusers

Versatile diffuser. Antishock rubber material. Chromium-plated brass connector.

موزعات الهواء المطاطية AquaPOR

موزعات الهواء متعددة الاستخدامات. مصنوعة من مادة مطاطية مقاومة للصدأ. الموصلات من النحاس والكروم.

📖	DESCR. / وصف	Ø × ↑ (mm)	Q (lpm)	⊕ (mm)
E013070	K1003-D	40 × 500	20	9
E013075	K1003-E	40 × 400	16	
E013080	K1003-F	40 × 300	12	
E013085	K1003-G	40 × 200	8	
E013090	Furtun / Hose / خرطوم	[d 16/26 mm - ΔP 30...100 mbar/m @ Q 10...100 lpm/m]		



EPDM-Basic aer difuzor

Material EPDM absolut nebloabil. Perforatii 0,8 mm (10 sloturi/cm²).

EPDM-Basic air diffusers

Unclogging EPDM material. Perforations 0,8 mm (10 slots/cm²).

موزعات الهواء EPDM-Basic

مصنوعة من مادة ضد الانسداد EPDM الفتحات 0.8 مم (10 فتحات / سم²).

📖	DESCR. / وصف	Ø × ↑ (mm)	Q (lpm)	⊕ (mm)
E013310	K1002-A	30 × 250	10 ... 15	9
E013320	K1002-C	30 × 510	15 ... 25	
E013330	K1002-E	30 × 760	30 ... 55	
E013340	K1002-G	30 × 1000	40 ... 75	



Diffuseurs d'air EPDM-JetFlex

Material EPDM nebloabil, înalt transfer oxigen eficienta (SOTE 4 ... 10 %/m).

EPDM-JetFlex air diffusers

Unclogging EPDM material. High oxygen transfer efficiency (SOTE 4 ... 10 %/m).

موزعات الهواء EPDM-JetFlex

مصنوعة من مادة ضد الانسداد EPDM. كفاءة عالية في نقل الأوكسجين (SOTE 4...10% / م).

📖	DESCR. / وصف	Ø × ↑ (mm)	Q (m ³ /h)	⊕
Furtun / Tube / خرطوم				
E013550	TD 2050	63 × 560/500	1 ... 6	¾"
E013560	TD 2075	63 × 810/750	2 ... 9	
E013570	TD 2100	63 × 1060/1000	3 ... 12	
Disc / Disc / قرص				
E013580	HD 200	233/184 × 58	1,5 ... 4	¾"
E013585	HD 270	268/218 × 58	1,5 ... 7	
E013590	HD 340	346/295 × 76	5 ... 12	

alte materiale disponibile la cerere (ex. PU Norres Pre-PUR®, silicon...)/
other materials available on request (e.g. PU Norres Pre-PUR®, silicone, ...)/

مواد أخرى متاحة عند الطلب مثل (Norres Pre-PUR®, نوكيليسا)

Oxigen difuzoare ceramice cilindrice

Material ceramic puternic. Presiune de lucru 1,5 ... 2,0 bari (P_{max} 6 bar). Potrivit pentru apa de mare.

Cylinder ceramic oxygen diffusers

Strong ceramic material. Operating pressure 1,5 ... 2,0 bar (P_{max} 6 bar). Suitable for seawater.

موزعات الأوكسجين الأسطوانية الخزفية

مصنوعة من مادة الخزف القوية. نسبة ضغط التشغيل 1.5 ... 2.0 بار (أقصى ضغط 6 بار) مناسبة لمياه البحر

📖	DESCR. / وصف	Ø × ↑ (mm)	Q (lpm)	⊕ (mm)
E018701	DY101-CC-A	50 × 300	1,5 ... 3,0	6
E018801	DY101-CC-B	50 × 200	1,0 ... 2,0	
E018901	DY101-CC-C	50 × 150	0,7 ... 1,5	
E019001	DY101-CC-D	50 × 100	0,5 ... 1,0	



Oxigen difuzoare ceramice plate

Eficiență ridicată de material ceramic. P_{max} 4,0 bari. Monobloc cu cadru metalic sau din plastic. Conector Ø 5 sau 9 mm cu supapă de reținere integrată.

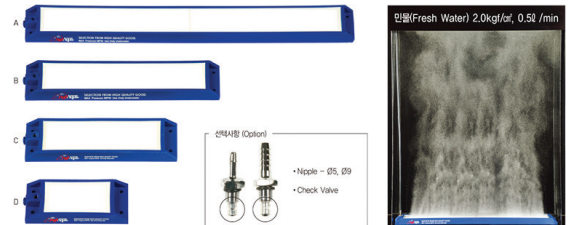
Flat ceramic oxygen diffusers

High efficiency ceramic material. P_{max} 4,0 bar. Monobloc with metal or plastic frame. Connector Ø 5 or 9 mm with integrated check-valve.

موزعات الأوكسجين الخزفية المسطحة

مصنوعة من مادة سيراميك عالية الكفاءة. أقصى ضغط 4 بار. مزودة بإطار معدني بكتلة أحادية أو بإطار بلاستيكي. موصل قطر 5 أو 9 مم مع صمام فحص مدمج.

📖	↗ (mm)	Q (lpm)			⚖ (kg)
		@ P=1,5 bar	@ P=2,0 bar	@ P=2,5 bar	
Aluminiu / Aluminium / الألومنيوم					
E018400	215 × 80	0,25	0,50	1,0	0,3
E018450	265 × 80	0,70	1,40	2,75	0,8
E018500	370 × 80	1,00	2,00	4,00	1,0
E018550	470 × 80	1,40	2,80	5,50	1,4
E018600	670 × 80	2,00	4,00	8,00	2,0
Plastic / Plastic / بلاستيك					
E018405	176 × 85	0,35 ... 1,38			0,4
E018455	276 × 85	0,70 ... 2,75			0,8
E018505	376 × 85	1,00 ... 4,00			1,0
E018605	680 × 85	2,00 ... 8,00			2,0



AquaROB difuzor cauciuc microperforat

Aproximativ 1000-1500 buc gauri /metru. Taiate pe metru linear.

AquaROB microperforated rubber diffuser hose

About 1000-1500 pores per meter. Cut per linear meter.

خرطوم موزع مطاطي ذو فتحات دقيقة AquaROB

حوالي 1000-1500 فتحة لكل متر. قطع لكل متر طولي

📖 10/18 mm	📖 19/27 mm	DESCR. / وصف
E019250	E019200	Furtun / Hose / خرطوم
E019310	E019300	Vârf / Cap / الفلين
E019410	E019400	Conector 6 mm / Connector 6 mm / موصل 6 ملم
R030407	E019450	Conexiune T 6 mm / T-piece 6 mm / قطعة T 6 ملم
E019510	E019500	Colier / Clamp / المشبك [AISI 304]

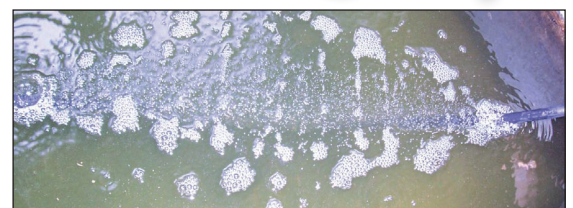
P (bar)	0,3	0,4	0,5	0,6	0,7	0,8	1,0
Q ₀₁₀ (l/min/m)	0,2	0,3	0,5	0,6	0,7	0,8	1
Q ₀₁₉ (l/min/m)	0,6	0,8	1	1,2	1,4	1,6	2

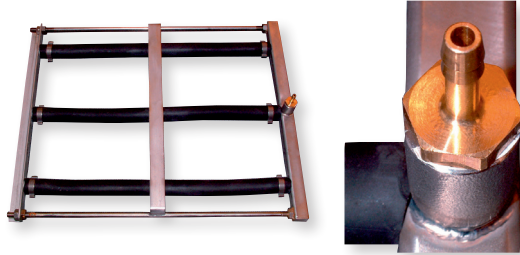


PA-POM fittinguri pag. 112-113 si coliere pag. 118

PA - POM fittings page 112-113 and clamps page 118

التركيبات PA - POM صفحة 112-113 والمشابك صفحة 118





AquaROB rame difuzoare

Cadru din oțel inoxidabil. Micro perforat furtun difuzor de cauciuc. Conector 6 sau 9 mm. De asemenea, este disponibil fără furtun.

AquaROB diffusing frames

Stainless steel frame. Microperforated rubber diffuser hose. Connector 6 or 9 mm. Also available without hose.

إطارات وحدة توزيع AquaROB

عبارة عن هيكل من الاستانلس ستيل. خرطوم الموزع مطاطي بفتحات. موصل 6 أو 9 مم. متوفر أيضًا بدون خرطوم.



📖	➔↑ (mm)	lin.	📖	➔↑ (mm)	lin.
Ø 19/27 [Furtun / Hose / خرطوم]					
E019600	500 × 400	3×	E020200	800 × 700	4×
E019620	500 × 500		E020220	800 × 800	
E019680	700 × 300		E020240	850 × 650	
E019800	700 × 550		E020300	1000 × 700	
E019880	800 × 450		E020320	1000 × 800	
E019900	800 × 550		E020340	1050 × 600	
E020000	900 × 550		E020400	1200 × 700	
E020080	1000 × 450		E020440	1300 × 900	
E020100	1000 × 550		E020500	1500 × 700	
Ø 10/18 [Furtun / Hose / خرطوم]					
E019530	580 × 900	5×	E019560	760 × 1400	6×
E019540	580 × 1000		E019570	720 × 1700	
E019550	600 × 1400		E019580	860 × 1800	

disponibil : airlift sistem inclus suport, suflanta si plutitoare
also available : air-lift system including frame, blower and floats

متوفر أيضًا: نظام رفع هوائي بما في ذلك الهيكل والمنفاخ والعوامات

Debitmetre oxigen

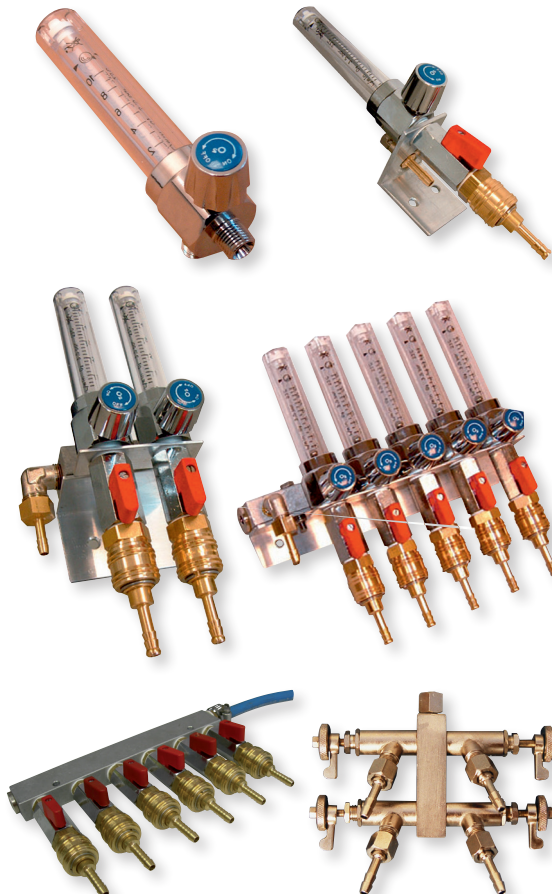
Materiale fără ulei: aluminiu, alamă, crom sau alamă placat cu nichel, policarbonat. Inclusiv o supapă cu ac pe fiecare debitmetru, o supapă de oprire rapidă, cuplare și un conector de 6 mm (opțiunea de 9 mm) pe drum. P_{max} 3,5 bar.

Oxygen flowmeters

Oil-free materials : aluminium, brass, chrome- or nickel-plated brass, polycarbonate. Including one needle valve on each flowmeter, one stop-valve, one quick-coupling and one connector 6 mm (option 9 mm) per way. P_{max} 3,5 bar.

مقياس تدفق الأكسجين

المواد الخالية من الزيت: الألمنيوم والنحاس الأصفر والنحاس المطلي بالكروم أو النيكل والبولي كربونات. بما في ذلك صمام إبرة واحد في كل مقياس تدفق، وصمام حابس واحد، ووصلة توصيل سريعة، وموصل واحد 6 مم (الخيار 9 مم) لكل اتجاه. أقصى ضغط 3.5 بار.



	📖 1 lpm	📖 5 lpm	📖 10 lpm	📖 20 lpm	📖 30 lpm	📖 50 lpm
1×	L010690	L010700	L010800	L010900	L011000	L011010
2×	L011090	L011100	L011200	L011300	L011400	L011410
3×	L011490	L011500	L011600	L011700	L011800	L011810
4×	L011890	L011900	L012000	L012100	L012200	L012210
5×	L012290	L012300	L012400	L012500	L012600	L012610
6×	L012690	L012700	L012800	L012900	L013000	L013010
7×	L013090	L013100	L013200	L013300	L013400	L013410
8×	L013490	L013500	L013600	L013700	L013800	L013810
[*]	L013890	L013900	L014000	L014100	L014200	L014210

[*] : debitmetru rezerva / spare flowmeter / (¼" مقياس التدفق الاحتياطي) ; ➔➔➔ 33 × 84 × 136 mm

disponibile: colectorul de distribuție fără debitmetru, livrare sistem la comandă...

also available : distribution manifold without flowmeter, custom-made system...

متوفر أيضًا: متعدد التوزيع بدون مقياس التدفق، بأنظمة حسب الطلب ...

Reductoare de presiune pentru oxigen & Unitati de schimb

Instalare pe cilindru (tub). Presiune 200/10 bari. Unitate de înlocuire la cerere.

Pressure reducers for oxygen & Change-over units

Installation on cylinder. Pressure 200/10 bar. Change-over unit on request.

مخفضات ضغط الأوكسجين و وحدات التحويل

التثبيت على الاسطوانة. ضغط 10/200 بار. وحدة التغيير عند الطلب.

📖	DESCR.	⊕
L014300	Standard / Standard / اساسي	DIN477 3/4" - NFE29 5/8" × 6 mm - 1/4"
L014320	Armat / Armoured / مدرعة	NFE29 5/8" × 10/17 mm

Venturi

Atunci când există o presiune suficientă între orificiile de admisie și de evacuare, se creează un vacuum în interiorul corpului injectorului, care inițiază aspirare fluide. Palete fixe interne sunt positionate pentru a maximiza eficiența injectorului, capacitatea de aspirare, capacitățile de amestecare și transfer de masă. Realizat din material PVDF (fără coroziune, UV și ozon rezistent). Presiune mai mare ajută, de asemenea, la dizolvarea a gazelor. P_{max} 14 bar.

Venturis

When a sufficient pressure exists between the inlet and outlet ports, a vacuum is created inside the injector body, which initiates fluid suction. Internal vanes are positioned to maximize injector efficiency, suction capacity, mixing capabilities and mass transfer. Made of PVDF material (no corrosion, UV and ozone resistant). High pressure also helps gas dissolution. P_{max} 14 bar.

فينتوريس

عند وجود ضغط كافي بين منافذ الإدخال والإخراج، يتم إنشاء فراغ داخل الحاقن، يسمح عندها بشفط السوائل. وتم وضع الريش الداخلية لزيادة كفاءة الحاقن وقدرة الشفط وقدرات الخلط ونقل الكتلة إلى أقصى حد. مصنوعة من مادة PVDF المقاومة للتآكل، كما أنها مقاومة للأشعة فوق البنفسجية والأوزون). يساعد الضغط العالي أيضًا على إذابة الغاز. أقصى ضغط 14 بار

📖	DESCR.	⊕ (BSP)	Q1 (lpm)	Q2 (lpm)
E021912	287	1/2" × 3/16"	1,1 ... 4,8	3,3
E021914	384	1/2" × 1/4"	2,5 ... 12,4	9,2
E021918	484	3/4" × 1/4"	4,3 ... 21,2	10,8
E021920	484X	3/4" × 1/4"	4,3 ... 21,2	23,0
E021922	584	3/4" × 1/4"	7,6 ... 37,2	19,0
E021924	684	3/4" × 1/4"	12,7 ... 62,3	20,7
E021928	878	1" × 1/2"	13,2 ... 64,9	46,3
E021930	885X	1" × 1/2"	12,9 ... 63,4	98,9
E021932	978	1" × 1/2"	15,4 ... 75,3	44,3
E021934	1078	1" × 1/2"	19,9 ... 97,3	58,8
E021936	1583	1 1/2" × 1/2"	38,9 ... 190,7	139,7
E021938	1584	1 1/2" × 1/2"	68,3 ... 334,5	122,7
E021942	1587	1 1/2" × 1/2"	64,2 ... 222,4	144,7
E021944	2081	2" × 1 1/4"	117,8 ... 526,8	619,4
E021948	3090	3" × 1 1/2"	276 ... 1238	934,6

Q1 : sens curgere apa cind trage gaz / water motive flow range when sucking gas /

نطاق تدفق الماء الدافع عند امتصاص الغاز

Q2 : debit maxim gaz aspirare / maximum gas suction flow /

أقصى تدفق لشفط الغاز

De asemenea, potrivit pentru aspirare lichide (dimensionare la cerere)

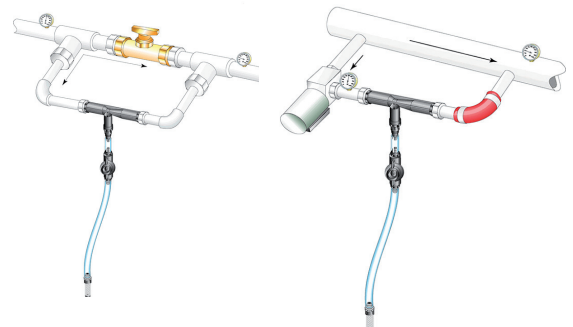
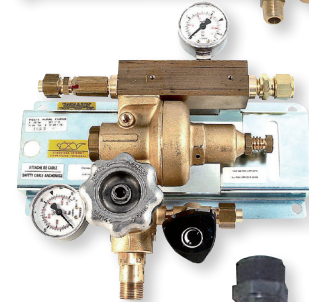
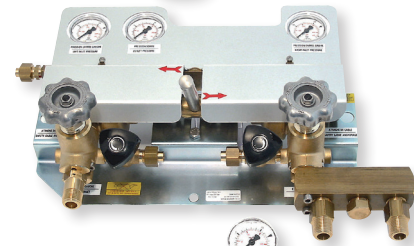
Also suitable for liquid suction (sizing on request)

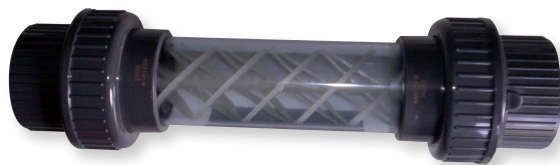
مناسب أيضًا لشفط السوائل (السعة حسب الطلب)

Disponibil : venturi Ø 4" ... 12" otel inoxidabil AISI 316.

Also available : same range PP material and venturis Ø 4" ... 12" stainless steel AISI 316.

AISI 316 متوفر أيضًا: نفس النطاق مصنوع من مادة البولي بروبيلين و فنتوريس Ø 4" ... 12" مصنوع من فولاد مقاوم للصدأ AISI 316





Mixere statice

Pentru contact chiar mai bun de fluid, gamă completă de mixere statice realizate din PVC și PP (P_{max} 4 bar; opțiunea AISI 316) sau duze realizate din PVDF.

Static mixers

For even better fluid contact, we offer a complete range of static mixers made of PVC & PP (P_{max} 4 bar ; option AISI 316) or nozzles made of PVDF.

الخلاطات الثابتة

للحصول على اتصال أفضل بالسوائل، نقدم مجموعة كاملة من الخلاطات الثابتة المصنوعة من البلاستيك CVP & PP (أقصى ضغط 4 بار؛ الخيارات المتاحة: AISI 316) أو الفتحات المصنوعة من PVDF.



Mixere statice / Static mixers / الخلاطات الثابتة				
GL	TH	FL	∅	Q (m ³ /h)
E021970	E021980	-	25 mm - 3/4"	0,5 ... 1,2
E021971	E021981	E021990	32 - 1"	0,8 ... 2,0
E021972	E021982	E021991	50 - 1 1/2"	4,0 ... 6,0
E021973	E021985	E021992	63 - 2"	2,0 ... 15,0

GL: lipit / glued / لصقها - TH: filet / thread / ثمل - FL: flansa / flange / شفة

Duze / Nozzles / الفتحات							
	DESCR.	∅	Q (m ³ /h) [*]		DESCR.	∅	Q (m ³ /h) [*]
E021960	12	1"	0,02 ... 0,07	E021964	25	2"	0,20 ... 0,64
E021961	13		0,04 ... 0,14	E021965	35	3"	0,42 ... 0,64
E021962	14		0,06 ... 0,20	E021966	45	4"	0,82 ... 2,58
E021963	22	2"	0,13 ... 0,42	E021967	60	9,5"	2,12 ... 6,72

[*]: Q @ ΔP 0,34 ... 3,45 bar



Oxygenatoare Turboxigene®, Oxyplus® & Loxy®

Turboxigene (KR & LR) : sub un capac PAFS, un tambur rotativ cu vâsle se amestecă în mod activ de apă și oxigen pur. Silențioasă, nescufundată, asanarea. Oțel inoxidabil AISI 304 (opțional AISI 316). 400 V/50 Hz~3.

Oxyplus & Loxy : o pompă cu elice verticală sau un mecanism rotativ de amestecare conduce apa printre-o cameră de îmbogățire și o grilă de protecție. Materiale: PE (corp sau plutitor) ans din oțel inoxidabil AISI 304.

Turboxigene®, Oxyplus® & Loxy®

Turboxigene (KR & LR) : under a FRP cover, a rotating paddled drum mixes actively water and pure oxygen. Quiet, unsinkable, unclogging. 400 V/50 Hz~3.

Oxyplus & Loxy : a vertical propeller pump or a rotary mixing mechanism leads water through an enrichment chamber. Materials : PE (body or floats) & AISI 304.

مولدات الأكسجين Turboxigene®, Oxyplus® و Loxy®

Turboxigene (KR & LR) : تحت غطاء من FRP، يتم خلط الأسطوانة الدوارة بين الماء والأكسجين النقي. نسبة نقل الأكسجين > 70%. عملية هادئة، مقاومة للغرق، ومقاومة للانسداد. الأسطوانة والعوامات مصنوعة من الفولاذ المقاوم للصدأ 304 (الخيارات المتاحة: AISI 316). 400 فولت / 50 هرتز ~ 3

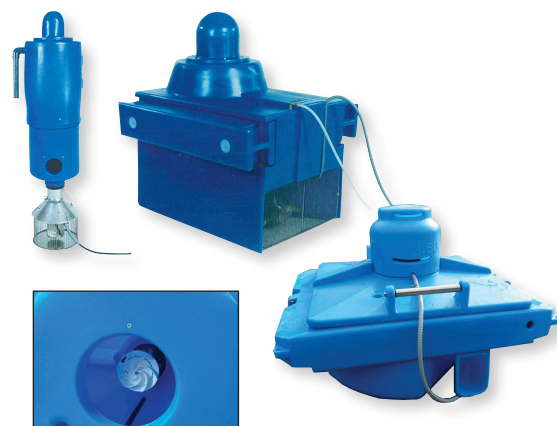
Oxyplus و Loxy : عبارة عن مضخة دفع عمودية تقود أو آلية خلط دوارة عبارة عن مضخة المياه عبر غرفة التخفيف. مصنوعة من البلاستيك PE (للجسم أو العوامات) والفولاذ المقاوم للصدأ 304 AISI ومتوفر أيضًا وحدات بدون محرك



	DESCR.	∕ (W)	O ₂ (g/h)	↗↗↗ (mm)	Υ (kg)
E016150	KR95	0,18	500	1100 × 700 × 600	37
E016100	KR94	0,25	1000	1650 × 1000 × 800	55
E016200	KR94L	0,37	2000	1650 × 1450 × 800	65
E016400	LR200	0,75	2700	1730 × 1770 × 800	90

230 V	400 V	DESCR.	∕ (kW)	Q (m ³ /h)	O ₂ (g/h)	↗↗↗ (mm)	Υ (kg)
E016500	-	Oxy+ I	0,10	17	340	∅ 300	20
E016600	E016700	Oxy+ II	0,25	50	770	∅ 1050 × ↑ 1100	35
E016800	E016900	Oxy+ III	0,55	110	1450	1000 × 1050 × 1200	50
E017000	E017100	Oxy+ IV	0,75	150	2100		

230 V	400 V	DESCR.	∕ (kW)	rpm	O ₂ (lpm)	↗↗↗ (mm)	Υ (kg)
E017250	E017251	Loxy	0,25	1400	10	1140 × 940 × 800	45
E017260	E017261		0,37		16		
E017270	E017271		0,55		25		



Conuri de oxigenare

Reactor de suprasaturație pentru până la 300 %. Material PAFS. Conuri : P_{max} 1,5 bar sau 2 bari ou 4 bari (opțiune WALC: control nivel apa). Oxyflow : P_{max} 1 bar.

Oxygenation cones

Reactor for saturation up to 300 %. FRP material. Cones : P_{max} 1,5 bar or 2 bar or 4 bar (WALC option : water level control safety). Oxyflow : P_{max} 1 bar.

مولدات الأوكسجين المخروطية

عبارة عن مفاعل للتشبع حتى 300% مصنوع من مادة البلاستيك FRP، الشكل المخروطي. المخاريط: أقصى ضغط 1.5 أو 2 أو 4 بار (خيار WALC: أمان التحكم في مستوى الماء). Oxyflow: أقصى ضغط 1 بار.

DESCR.	Q (m ³ /h)	O ₂ (kg/h) [*]	Ø × ↑ (mm)	Υ (kg)	⊕	
Conuri / Cones / المخاريط						
E020550	C-0	15	0,4	580 × 1320	16	DN65
E020600	C-I	30	0,8	600 × 1720	27	DN100
E020700	C-II	60	1,6	800 × 2190	52	
E020750	C-III	90	2,3	900 × 2200	57	DN125
E020800	C-IV	110	2,8	1000 × 2700	61	
E020900	C-V	140	3,6	1200 × 3160	69	DN150
E020950	WALC					
Oxyflow						
E021300	OF-720	110	3,4	720 × 2200	1 × 200 / 2 × 160	
E021400	OF-840	180	4,5	840 × 2300	1 × 315 / 2 × 200	
E021410	OF-960	280	6,9	960 × 2300		
E021420	OF-1160	400	9,8	1160 × 2300	1 × 400 / 2 × 250	
E021430	OF-1440	550	13,5	1440 × 2450	1 × 400 / 2 × 315	
E021440	OF-1640	720	17,5	1640 × 2450	1 × 500 / 2 × 400	
E021450	OF-1840	900	22,0	1840 × 2650		
E021460	OF-2040	1120	27,5	2040 × 2700	1 × 600 / 2 × 500	
E021470	OF-2210	1360	33,5	2210 × 2850		

[*]: C-### : O₂ (kg/h) @ P = 1,5 bar / T = 20°C / alt. = 0 m / init. = 100 % sat. / Sal. = 0 ‰
OF-### : O₂ (kg/h) @ T = 14,5°C / alt. = 0 m / init. = 75 % sat. / Sal. = 0 ‰

Platformă de oxigenare

Piesă de model compact cu pompă integrată pentru instalarea într-un iaz sau canal. Modelul SC, în paralel cu un canal sau livrarea de pompe existente (diferență de 0,8 ... 1,5 m). Material PAFS.

Oxygenation platform

Compact-models are all-in-one-piece devices with integrated pump for installation in a pond or a channel. SC-models are to be installed on a by-pass on a main channel or at the outlet of existing pumps (waterfall 0,8 ... 1,5 m). FRP Material.

منصة مولدات الأوكسجين

النماذج المدمجة عبارة عن أجهزة مكونة من قطعة واحدة مزودة بمضخة متكاملة للتركيب في بركة أو قناة. يتم تثبيت نماذج SC على مسار جانبي على قناة رئيسية أو عند مخرج المضخات الموجودة (نسبة ضغط الماء 0.8 ... 1.5 م). مصنوع من مادة FRP.

DESCR.	Q (m ³ /h)	O ₂ (kg/h) [*]	P (kW)	Ø × ↑ (mm)
Compact				
E017780	C-50	180	3,3	1000 × 2200
E017782	C-70	270	5,0	1300 × 2200
E017784	C-110	410	7,5	1500 × 2200
E017786	C-160	580	10,0	1800 × 2200
SC				
E017790	SC-110	400	8,0	600 × 3000
E017792	SC-360	1300	25,0	2200 × 5000

[*]: O₂ (kg/h) @ T = 14°C / eff. = 75 % / Sal. = 0 ‰

dimensionare apă de mare, la cerere / seawater sizing on request /

أحجام مناسبة لمياه البحر عند الطلب

☞ Analiza oxigenului, Monitorizare și Regularizare pagina 109
Oxygen Analysis, Monitoring & Regulation page 109

تحليل الأوكسجين ومراقبته وتنظيمه صفحة 109

