

**Scafa furaj**

Volum 1 L, plutitor , fabricat din material PE, culoare verde standard.

Feed scoop

Volume 1 liter, floating PE material, green or blue standard color.

غرفة التغذية

حجم ١ لتر، مصنوع من مادة PE عائمة، اللون القياسي أخضر أو أزرق

📖	DESCR. / وصف
D001100	Scafa furaj / Feed scoop / غرفة التغذية

Hrănitore cu ceas

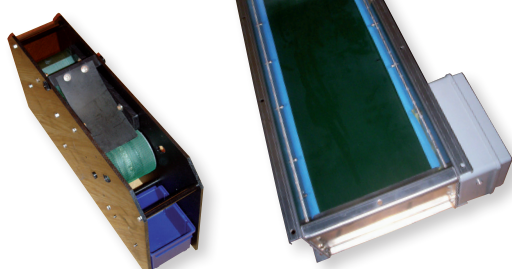
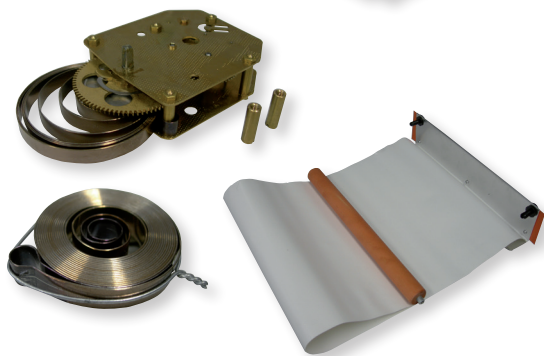
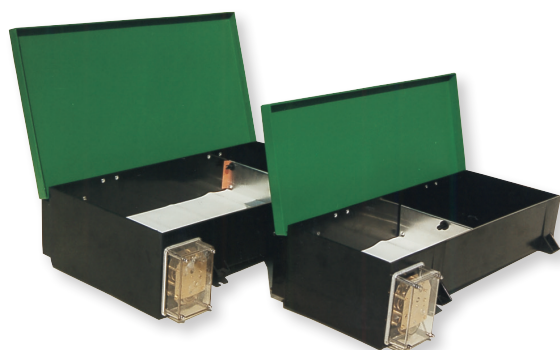
Funcționează fără energie electrică, ideal pentru alevini și puiet cu autonomie de 12 sau 24 ore furajare. Fabricat din ABS plastic material și oțel inoxidabil. Se aplică pe suport lemn sau aluminiu.

Clockwork feeders

Mechanical drive without electric power supply. Continuous feeding for maximum 12 or 24 h. Ideal for fry and fingerlings feeding. Made of ABS plastic and stainless steel ; wood or aluminium shaft.

وحدات التغذية طريقة الساعة

عبارة عن محرك ميكانيكي يعمل بدون مصدر طاقة كهربائية، يقدم تغذية دائمة بحد أقصى 12 أو 24 ساعة، وهذه الوحدات مثالية لتغذية الزريعة واليرقات، مصنوعة من البلاستيك من نوع ABS والفولاذ المقاوم للصدأ، والفتحة من الخشب أو الألومنيوم



📖 std.	📖 alu.	DESCR. / وصف	➔➗➡ (mm)	⚖ (kg)
Hrănitore / Feeder / وحدات التغذية طر				
D001590	D001591	3 kg / 4 h	560 × 300 × 150	2,0
D001600	D001601	3 kg / 12 h		
D001700	D001701	3 kg / 24 h		
D001790	D001791	5 kg / 4 h	560 × 380 × 150	3,0
D001800	D001801	5 kg / 12 h		
D001900	D001901	5 kg / 24 h		

Piese de schimb / Spare parts / قطعة منفصلة

D001940	Capac 3 kg verde / Lid 3 kg / غطاء 3 كيلو
D001950	Capac 5 kg verde / Lid 5 kg / غطاء 5 كيلو
D002000	Mecanism 12 h / Mechanism 12 h / الساعة 12 ساعة [std.]
D002100	Mecanism 24 h / Mechanism 24 h / الساعة 24 ساعة [std.]
D002200	Arc / Spring / زنبرك [alu.]
D002300	Banda transportoare 3 kg / Conveyor belt 3 kg / سيور نقل 3 كيلو [std.]
D002301	Banda transportoare 3 kg / Conveyor belt 3 kg / سيور نقل 3 كيلو [alu.]
D002310	Banda transportoare 5 kg / Conveyor belt 5 kg / سيور نقل 5 كيلو
D002311	Banda transportoare 5 kg / Conveyor belt 5 kg / سيور نقل 5 كيلو
D002600	Capac incolor ceas / Cover, clear / غطاء واضح
D002700	Capac negru ceas / Cover, black / غطاء أسود
D002720	Ax arc / Pin for spring / دبوس لفصل الربيع
D002721	Ax mecanism ceas / Pin for clockwork / دبوس لساعة الساعة
D002730	Suruburi pentru capac ceas / Cover screw set / مجموعة المسامير للغطاء

Hrănitore bandă electrică

Auto-curățare bandă cu continuă rotație (cu excepția ABS). Cu motor-reductor 12VDC (ABS) sau 24 VAC. Accesoriu și design personalizat, la cerere.

Electric beltfeeders

Self-cleaning continuous-rotation belt (except ABS). Moto-reducer 12 VDC (ABS) or 24 VAC. Accessories and custom design on request.

وحدات تغذية السير الكهربائي

عبارة عن سير دوار مستمر من أجل القيام بعملية التنظيف الذاتي (باستثناء ABS)، مخفض الحركة 12VDC (ABS) أو 24VAC، الإكسسوارات والتصميم حسب الطلب

📖	cap. (kg)	F.T. (h)	➔➗➡ (mm)	Mat.
D002760	3,0	1 ... 99	560 × 300 × 150	ABS
D002770	5,0		560 × 380 × 150	
D002780	4,0	4-8-12-24	600 × 250 × 200	الفولاذ المقاوم للصدأ / inox. / SS
D002790	0,5	2,5	320 × 180 × 120	HDPE

F.T.: timp hrănire / feeding time / وقت الأكل

Hrănitore pendul

Hrănitore pânii conice cu capac, fabricate din PE sau PAFS, la cerere pentru alimentarea sistemului de pendul pentru peleți Ø 5 ... 8 mm, cu (B) sau fără (A) suport țeavă de trecere.

Pendulum feeders

Conical hoppers with lid, made of PE or FRP, with on-demand feeding pendulum system for pellets Ø 5 ... 8 mm, with (B) or without (A) pipe-through support.

وحدة تغذية طريقة البندول

عبارة عن قواديس مخروطية ذات غطاء، مصنوعة من PE أو FRP، مزودة بنظام تغذية يعتمد على البندول للحبيبات قطرها من 5 ... 8 مم، مع أو بدون دعم الأنبوب (A) أو (B).

A	B	(*)	cap. (L / kg)	Ø × ↑ (mm)
D002800	D003200	D002805	10 / 10	315 × 400
D002900	D003300	D002905	25 / 20	385 × 460
D003000	D003400	D003005	50 / 40	470 × 670
D003050	-	D003055	90 / 50	580 × 650
D003100	D003500	D003105	100 / 60	590 × 840
D003150	-	D003155	115 / 70	580 × 800
-	D003580	-	220 / 130	800 × 1000
D003550	Pendul pentru PE / Pendulum for PE / البندول لـ PE			
D003554	Adaptor pentru PE / Adapter for PE / محول لـ PE			

(*) : Cuvă singular (fara pendul) / single hopper (w/o pendulum) / قادوس واحد (بدون بندول)

sistem pendul PE 10 ... 60 kg de asemenea disponibil cu tijă FRP flexibil
pendulum system PE 10 ... 60 kg also available with flexible FRP stick

ماتح نظام البندول PE من 10 ... 60 كجم وماتح أيضاً بعضاً مرنة نوعية (FRP).

Hrănitore tip E2000 si FFAZ

Hrănitore electrice cu vibrator (E2000), bandă transportoare (FFAZ I) sau rotirea discului împrăștiere (FFAZ Z), pentru pelețe de Ø 1 ... 8 mm. Pentru a fi utilizat cu buncăr PE (a se vedea alimentatoare cu pendul), cu (B) sau fără (A) suport țeavă de trecere.

E2000 & FFAZ feeders

Electric feeders with vibrator (E2000), conveyor (FFAZ I) or rotating spreading disc (FFAZ Z), for pellets Ø 1 ... 8 mm. To be used with PE hopper (see pendulum feeders) with (B) or without (A) pipe-through support.

وحدات التغذية E2000 & FFAZ

وحدات التغذية الكهربائية بهزاز (E2000)، وناقل (FFAZ I) أو قرص دوار لانتشار (FFAZ Z)، للحبيبات بقطر من 1 ... 8 مم. مخصص للاستخدام مع قادوس البولي إيثيلين (انظر وحدات تغذية البندول) مع أو بدون دعم الأنبوب (A) أو (B).

E2000		FFAZ Z		FFAZ I		cap. (L / kg)
A	B	A	B	A	B	
D003600	D004000	D004400	D004800	D005151	D005155	10 / 10
D003700	D004100	D004500	D004900	D005152	D005156	25 / 20
D003800	D004200	D004600	D005000	D005153	D005157	50 / 40
D003900	D004300	D004700	D005100	D005154	D005158	100 / 60
D007900	Unitate E2000 / E2000 unit / وحدة E2000					كابيل 1.5 m / 1.5 m cable /
D007100	FFAZ unitate spirala / FFAZ conveyor unit / وحدة ناقل FFAZ					I
D007200	FFAZ unitate propagator / FFAZ spreading unit / وحدة لانتشار FFAZ					Z

E2000	FFAZ	Accesorii / Accessories / مُكَمَّلَات
D006800	D006900	Unitate control / Control unit / وحدة التحكم 12/24 VDC
D007800	D007000	Unitate control / Control unit / وحدة التحكم 230 V
D008200	D007400	Distributor / Distributor / موزع (4x E2000 ; 8x FFAZ)
D008250	D007520	Mufa U.C. ♂ / Plug C.U. ♂ / قابس لوحدة التحكم ♂
D008251	D007510	Mufa hranitor / Plug feeder / قابس للمغذي (E2000 ♀ ; FFAZ ♂)
D008300	D007600	Cablu / Cable / كابل

Unitate control : vezi pag. 33 / Control units : page 33 / وحدات التحكم : صفحة 33 / 33

E2000 alternativa este valabil cu Profi-5 tehnologie si unitate control (vezi pag 32)
E2000 alternative available with Profi-5 technology and control unit (see page 32)

يتوفر بديل E2000 مع تقنية Profi-5 ووحدة التحكم (انظر الصفحة 32)





Hrăitoare cu disc

Disc rotativ, material aluminiu, pentru uz intern, 24 VAC sursă alimentare.

Disc feeders

Rotative disc, aluminium material, indoor use, 24 VAC power supply.

وحدات التغذية القرص

عبارة عن وحدات تغذية قرص دوار، من مادة الألمنيوم، مخصصة للاستخدام الداخلي، 24 VAC.

📖	DESCR. / وصف	vol. (L)	rph	Ø (mm)
D011400	903	3	1	330
D011405	904	4		380
D014940	CJ 0	3	1	190
D014950	CJ 1	5		140
D014980	CJ 2	25		140

Hrăitoare incubatie SFF

Mecanism de închidere automată pentru a preveni pătrunderea umezelii. LED integrat pentru a atrage puișii. Compatibil cu controloarele inteligente Senect®.

Hatchery feeders SFF

Automatic closing mechanism to prevent moisture coming into the feeder. Integrated LED to attract fry. Compatible with smart controllers Senect®.

وحدات تغذية التفريخ SFF

آلية إغلاق أوتوماتيكية لمنع دخول الرطوبة إلى وحدة التغذية. مصباح DEL مدمج لجذب الزريعة. متوافق مع وحدات التحكم الذكية Senect®.

📖	DESCR.	vol. (L)	∴ max. (mm)	⚡	∴ (m)	Ø × ↑ (mm)
D011680	SFF-2	2	3	24 VDC	5	140 × 415
D011690	SFF-5	5				200 × 270

Profi Hrăitoare incubatie

Hrăitor porții mici -condus cu degetul (Profi-5), rotirea roții perforate (Profi-7) sau trapă de leagăn (Profi-8). Utilizare versatil (interior și exterior). Diametru maximă 9 mm (Profi-7 & -8 min. 2 mm). Inclusiv cablu 10 m și unitatea de control.

Profi Hatchery feeders

Portioning finger-driven feeder (Profi-5), rotating perforated wheel (Profi-7) or stir gear (Profi-8). Versatile use (indoor & outdoor). Maximum pellet size 9 mm (Profi-7 & -8 min. 2 mm). Including cable 10 m and control unit.

وحدات تغذية بروفي للتفريخ

وحدة تغذية (بروفي 5) يتم تشغيلها بالإصبع أو عن طريق (بروفي 7) بعجلة مثقبة دارة، تحريك العتاد (بروفي 8). وهي متعددة الاستخدامات (داخلي وخارجي). يبلغ الحد الأقصى لحجم الحبيبات 9م (بروفي 7 & 8 ، الحد الأدنى 2 مم) يشمل كابل 10 م ووحدة تحكم.

📖	DESCR. / وصف	vol. (L)	cap. (g/min)	⚡	Ø × ↑ (mm)
D012350	Profi-5	6	100	230 V	230 × 370
D012360				12 VDC	
D012380	Profi-7	7	-	230 V	275 × 375
D012390	Profi-8	8	~ 2	6 V (4x AA)	260 × 330

Hrăitor de puiet cu furaj viu

Pentru alimentarea cu artemia și rotifere, START polycarbonat cuvă autoclavabil cu capac, ventil magnetic și aerisire sau diafragmă pompă dozatoare (☞ pagina 168).

Fry feeding with live preys

For feeding with artemia & rotifers, START polycarbonate autoclavable hopper with lid, solenoid valve and aeration or diaphragm dosing pump (☞ page 168).

تغذية الزريعة عن طريق الأطعمة الحية

من أجل عملية التغذية باستخدام الأرتيميا والروتيفير، قم بتشغيل القادوس الذي يتم تعقيمه بالبخار المضغوط من البولي كربونات بغطاء، و باستخدام صمام التهوية المنحني ومضخة توزيع الكميات (صفحة 168)

📖	DESCR. / وصف	vol. (L)	cap. (mL/sec)	⚡
D008400	START-2	2	26+	9 ... 30 V DC/AC
D008410	START-5	5		

☞ Unitate control : vezi pag. 33 / Control units : page 33 / 33 وحدة التحكم : صفحة 33

Hrănitoare Arvotec

Un tambur rotativ alveolată distribuie doze precise de furaj.

Arvotec feeders

A rotating alveolate drum distributes precise dosis of food pellets.

وحدات تغذية أرفوتك

عبارة عن أسطوانة من الحويصلات الدوارة تقوم بتوزيع كميات معينة من كرات الطعام.

DESCR. / وصف	وصف / DESCR.
Unitate dozare / Dosing units / وحدات الجرعات	
D017010 2 rpm 24 VAC	D017030 15 rpm 24 VAC
D017020 5 rpm 24 VAC	D017040 15 rpm 12/24 VDC
Tambur rotativ dozare / Dosing drums / براميل الجرعات	
D017100 0,1 g 24x (granul.)	D017140 20 g 8x (Ø max. 6 mm)
D017110 0,3 g 24x (Ø max. 1 mm)	D017150 45 g 4x (Ø max. 8 mm)
D017120 1 g 24x (Ø max. 2 mm)	D017160 100 g 4x (Ø max. 9 mm)
D017130 5 g 12x (Ø max. 4 mm)	
Cuva / Hoppers / النطاطات	
D017200 1 L Acryl.	D017240 150 L PE
D017210 5 L Acryl.	D017250 600 L PE
D017220 9 L Acryl.	D017260 1200 L PE
D017230 50 L PE	
Cârlig & suport / Hangers & Stands / مواقف	
D017300 Granul. 1 ... 6 L	D017330 Stand 50 ... 150 L
D017310 Granul. bail / susp.	D017340 Stand 600 ... 1200 L
D017320 Standard / Estandar 1 ... 10 L	
Propagator / Spreader / مفرشة	
D017410 Elect. LD / LD الكهربائية	D017400 Pneum. / هوائي
D017420 Elect. HD / HD الكهربائية	D017430 Cable XLR / XLR كابل



Unitati de control / Control units / وحدات التحكم

DESCR. / وصف	وصف / DESCR.
Canal singular / Single-channel / قناة واحدة	
D006800 E2000 12 VDC (incl. minuterie / incl. timer)	(بما في ذلك الموقت / بما في ذلك الموقت)
D007800 E2000 230 V	
D006900 FFAZ 12/24 VDC (incl. minuterie / incl. timer)	(بما في ذلك الموقت / بما في ذلك الموقت)
D007000 FFAZ 230 V	
D014690 ZK812 24 VDC	(*)
Canal dubla / Dual-channel / قناة مزدوجة	
D014750 CM 2x	
Modulare / Modular / معياري	
D014650 ZK812 24 VDC & 230VAC	[1x ... 12x]
Multicanal / Multi-channel / متعدد القنوات	
D017500 Arvotec 2004 (8x)	
D017510 Arvotec 2004 (16x)	
D017520 Arvotec 2004 (24x)	
D017530 Arvotec 2004 (32x)	
D018000 Personnalisé / Custom-design	تصميم خاص
Senect®	
E030100 S-1 [1x IN / 3x OUT]	
E030200 S-2 [2x IN / 2x OUT]	
E030400 S-Basic [3x IN / 3x OUT]	
E030500 S-Pro [6x IN / 6x OUT]	

(*) pentru șină DIN / for DIN rail / للسلك الحديدية DIN

Sistem integrat disponibil la cerere (HMI și / sau PC): Rezervoarele de pește și / sau de administrare a loturilor de pește, oxigen dizolvat și / sau de management al temperaturii apei, gestionarea în creștere de pește... ☞ vezi și capitolul «Analiza apelor», pagina 109.

Integrated system available on request (HMI and/or PC) : fish tanks and/or fish batch management, dissolved oxygen and/or water temperature management, fish growing management... ☞ See also chapter "Water analysis", page 109.

يتوافر النظام المتكامل (PC/HMI) عند الطلب: خزانات الأسماك و/أو وحدة إدارة مجموعات الأسماك، والأكسجين المذاب و/أو وحدة إدارة درجة حرارة الماء، و وحدة إدارة تفريخ الأسماك ... ☞ انظر أيضًا فصل «تحليل المياه»، صفحة 109





Hrănitor solar

Include baterie și panel solar. Cuva fabricat din PE cu suport țeavă trecere (vezi pag. 31) Cu (Z) sau fără (I) propagator.

Solar feeders

Including battery and solar panel. PE hopper with pipe-through support (see page 31). With (Z) or without (I) spreader.

وحدات تغذية الطاقة الشمسية

بما في ذلك البطارية واللوح الشمسية. عبارة عن قادوس البولي إيثيلين مع دعامة من الأنابيب (انظر صفحة 31). متاح مع (Z) أو بدون (I) نظام نشر.

	I	II	III	IV	V	VI
⊕	-	α				β
Dist.	I	I	Z	I	Z	Z
∅ max. (mm)	5			12		
cap. (L / kg)						
-	D009790	D010190	D010590	D010910	D010990	D010991
3 / 2	D009780	-	-	-	-	-
5 / 3	-	-	-	-	-	D009785
10 / 10	D009800	D010200	D010600	D010920	D011000	D011001
25 / 20	D009900	D010300	D010700	D010930	D011100	D011101
50 / 40	D010000	D010400	D010800	D010940	D011200	D011201
100 / 60	D010100	D010500	D010900	D010950	D011300	D011301

α: 1⊕ 4... 40 s; 2⊕ 8 s... 1 h; 8⊕ 2 h
β: 1x... 6x 1⊕ / ⊙, 10... 60 s; 3⊕



AquaSIN hranitor suflantă

Recipient din oțel inoxidabil cu suflantă integrată, pentru peleți ∅ 2 ... 12 mm, răspândire la distanță până la 12 m. Unitate de control este opțional.

AquaSIN blower feeders

Stainless steel container with integrated blower, for pellet ∅ 2 ... 12 mm, spreading distance up to 12 m. Control unit in option.

منفاخ وحدات تغذية أكواسين

عبارة عن حاوية من الفولاذ المقاوم للصدأ مع منفاخ مدمج، حجم الكرة الواحدة من 2 ... 12 مم، مزودة بمسافة انتشار تصل إلى 12 أمتار. كما أن وحدة التحكم اختيارية.

	cap. (kg)	↗	∅ × ↑ (mm)	Υ (kg)
D015550	120	230 V/50 Hz~1 (370 W)	700 × 1000	30
D015580	240		850 × 1250	40



Profi hranitor suflantă

PE buncăr și cadru din oțel inoxidabil, 230 V/50 Hz~1 suflanta pentru ∅ 2 ... 7 mm, pelețe de răspândire de până la 5 m sau 8 m (Υ), debit de 100 g/min sau 1000 g/min (Δ). Unitate de control integrat. Putere 500 W sau 1000 W (Υ).

Profi blower feeders

PE hopper and stainless steel frame, blower 230 V/50 Hz~1 for ∅ 2 ... 7 mm pellet spreading up to 5 m or 8 m (Υ), flow 100 g/min or 1000 g/min (Δ). Integrated control unit. Power 500 W or 1000 W (Υ).

منفاخ وحدات التغذية بروفي

عبارة عن قادوس من البلاستيك EP مع إطار من الفولاذ المقاوم للصدأ، منفاخ 230 فولت/50 هرتز من 2 ... 7 مم، معدل انتشار الكرات حتى 5 م أو 8 م (Υ)، معدل التدفق 100 جم/دقيقة أو 1000 جم/دقيقة (Δ). وحدة تحكم بمؤقت. قوة 1000 واط أو 500 واط (Υ)



		Υ	cap. (kg)	↗↗↑ (mm)
D015450	D015451	-	10	560 × 320 × 700
D015460	D015461		20	560 × 380 × 700
D015470	D015471		40	480 × 480 × 880
D015475	-	D015477	50	560 × 580 × 950
D015410	D015411	-	60	560 × 560 × 1050
D015415	-	D015417	70	560 × 580 × 1080
D015420		D015422	120	700 × 700 × 850
D015430		D015432	200	740 × 740 × 1150

Hrănitor cu ax rotativ

Ax rotativ. Buncăr PP. Cronometru și baterie 6-12 VDC integrate (opțiuni: încărcare panou solar ; 230 VAC). Pelete Ø 1 ... 5 mm. Ejector frontal până la 8 m.

Spindle feeders

Rotating spindle. Hopper PP. Timer and battery 6-12 VDC integrated (options: solar panel charging ; 230 VAC). Pellets Ø 1 ... 5 mm. Front ejector up to 8 m.

وحدات تغذية مع المغزل

دوران المغزل. قادوس البولي بروبيلين. مؤقت وبطارية 6-12 فولت تيار مباشر مدمجين (الخيارات: شحن الألواح الشمسية ؛ 230 فولت تيار متردد). الكريات قطر 1 ... 5 ملم. قاذف أمامي يصل إلى 8 م.

📖	cap. (kg)	Ø × ↑ (mm)	📖	cap. (kg)	Ø × ↑ (mm)
D015510	10	300 × 400	D015535	100	450 × 800
D015520	20	360 × 500	D015540	180	500 × 100
D015530	50	400 × 600	-	-	-

Hrănitor suflantă diesel

Perfect pentru utilizarea pe băncile de iaz, cuști de pește sau bărci. Cadru din oțel zincat sau inox (D015510 PE & aluminiu marin). Motorul diesel [*] conduce un ventilator care sa răspândește peleți de Ø 1 ... 11 mm pana la 15 m distanta.

Diesel blower feeders

Perfect for use on pond banks, fish cages or boats. Frame made of galvanized or stainless steel (D015510 PE & marine aluminium). The diesel engine [*] drives a blower which spread pellets Ø 1 ... 11 mm up to 15 m distance.

وحدات التغذية منفاخ الديزل

يعتبر مثاليًا للاستخدام عند ضفاف البرك أو أقفاص الأسماك أو القوارب. عبارة عن هيكل مصنوع من الفولاذ المجلفن أو الفولاذ المقاوم للصدأ (D015510 البولي إيثيلين والأكومنيوم البحري). يستطيع محرك الديزل [*] تشغيل منفاخ ينشر كرات قطرها 1 ... 11 ملم حتى مسافة 15 مترًا.

📖	cap. (kg)	mot. (kW)	→↗↑ (mm)	Υ (kg)
D015510	100	7,5 [*]	950 × 800 × 1100	100
D015520	300	0,8	1600 × 1050 × 1120	100
D015530	600	7,3	1250 × 1450 × 1250	320
D015535	1500	20,6	3400 × 1500 × 1870	1300
D015540	2000	20,6	3400 × 1500 × 1870	1300

Opțiune : unitate de control cu cantarire incorporat / Option : control unit with weighing system
[*]: Ⓜ benz. / gas. / الغازولين وحدة تحكم مع نظام وزن

Hrănitore automatizate mobile

Buncăr din oțel zincat sau inox, cu suflantă (împrăștiere prin 2 brațe laterale hidraulice) sau cu șurub (distribuție prin intermediul brațului hidraulic din spate). Mini-vehicul (A) sau Iveco Daily (B) sau pe o remorcă (C).

Self-moving feeders

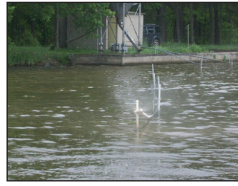
Partitionned hopper made of galvanized or stainless steel, with blower (spreading via 2 lateral hydraulic arms) or screw (distribution via rear hydraulic arm). Mini-vehicle (A) or Iveco Daily (B) or on trailer (C).

وحدات تغذية ذاتية الحركة

عبارة عن قادوس مقسم مصنوع من الفولاذ المجلفن أو الفولاذ المقاوم للصدأ، مع منفاخ (ينتشر عبر ذراعين هيدروليكيين جانبيين) أو منحني (توزيع عبر ذراع هيدروليكي خلفي). يتم تركيب وحدة التغذية على هيكل فولاذي مجلفن مع كابينة ومحرك ديزل بقدرة 31 كيلو واط (A) شاحنة (B) أو على مقطورة (C).

📖	📖	cap. (kg)	Mod.	→↗↑ (mm)	Υ (kg)
Sufianta / Blower / منفاخ					
D015600	D015610	600	A	2950 × 1300 × 2350	915
D015700	D015710	1500	A	3950 × 1750 × 2350	1815
D015720	D015730		B	2020 × 1500 × 2550	2800
D015740	D015750		C	3900 × 2100 × 1670	1100
D015800	D015810	2000	A	4500 × 1850 × 2550	2115
D015820	D015830		B	2020 × 1500 × 2750	3000
D015840	D015850		C	3900 × 2100 × 1870	1300
Surub / Screw / منحني					
D015760	D015770	1500	A	5200 × 1650 × 2600	2170
D015780	D015790		B	5650 × 2150 × 3750	3350
D015860	D015870	2000	A	5200 × 1650 × 2800	2270
D015880	D015890		B	5650 × 2250 × 3850	3450





C-feed & SpotFish® roboți de hrănire

Sistem automat de distribuție cu aer comprimat.

- C-Feed : 4kw, 250 kg/ora, 120 m maxim.
- SpotFish : setare poziționată multiplă, precizie mare (< 10 gr), 800 m maxim.

C-Feed & SpotFish® centralized feeding robots

Automated system for distribution with compressed air.

- C-Feed : 4 kW, 250 kg/h, 120 m max.
- SpotFish : settable multi-spot ; high precision (< 10 g), 800 m max.

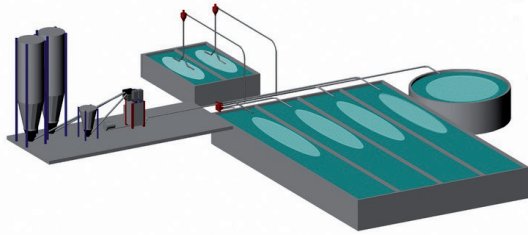
روبوتات وحدات التغذية المركزية سي فيد وسبوتفיש®

عبارة عن نظام آلي للتوزيع من خلال الهواء المضغوط

- سي فيد : 4 كيلو واط ، 250 كجم / ساعة ، 120 مترًا كحد أقصى

- وسبوتفיש®: قابل للضبط على مستويات متعددة، يتميز بالدقة العالية (>10 جم) ، 800 م كحد أقصى

	DESCR. / وصف
D021000	سي فيد / C-Feed
D022000	وسبوتفיש® / SpotFish®



Arvotec sistem hrănire prin tub centralizat

Sistem automat de distribuție cu aer comprimat (PE tubulatura), inclusiv un dispozitiv special rotativ pentru schimbul de pelete de alimente pentru toate rețelele, dintr-un siloz central.

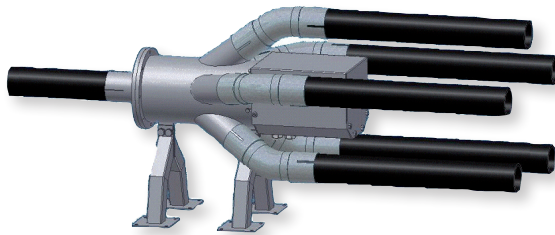
Arvotec Centralized pipe feeding system

Automated system for distribution with compressed air (PE piping), including one special revolving device for food pellet sharing to all networks, from a central silo.

نظام تغذية الأنابيب المركزي أرفوتك

نظام آلي للتوزيع بالهواء المضغوط (أنابيب مصنوعة من البولي إيثيلين)، بما في ذلك وحدة جهاز دوّار خاص لتوزيع كرات

الطعام في جميع الشبكات، من الصومعة المركزية.



	DESCR.
D025000	CPFS

AT -2001 centralizat robot de hrănire

Un recipient (2x 50 l) cu unitate de împrăștiere se deplasează (viteză 18 m/min), pe o șină deasupra tancurilor de pește și distribuie pelete alimentare în locuri prestabilite (de până la 450 m și 199 locații). Automate cuvă re-umplere la un punct central de siloz. -Baterii de sistem (24 Vcc), cu încărcare auto baterie la domiciliu bază, inclusiv de siguranță și de interfață echipament de comunicare.

AT-2001 centralized feeding robot

A hopper (2x 50 L) with spreading unit travels (speed 18 m/min) on a rail above fish tanks and distributes food pellets at preset locations (up to 450 m and 199 locations). Automated hopper re-filling at a central point silo. Battery-operated system (24 VDC) with self battery loading at home-base, including safety equipments and communication interface.

روبوت التغذية المركزي AT-2001

عبارة عن قادوس (2 x 50 لتر) مع وحدة نشر تحرك (بسرعة 18 م / دقيقة) على قضيب فوق خزانات الأسماك يقوم بتوزيع

كرات الطعام في الأماكن المحددة مسبقًا (حتى 199 مترًا في 450 موقعًا). يمكن إعادة تعبئة القادوس بطريقة آلية من الصومعة

المركزية. هذا النظام يعمل ببطارية (24 فولت تيار مباشر) مع تحميل ذاتي للبطارية في القاعدة ، بما في ذلك معدات السلامة

وواجهة الاتصال.



	DESCR. / وصف
D015900	AT-2001

